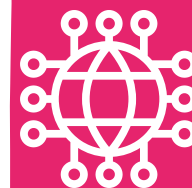


**11, 18, 25 NOVEMBRE  
E 2 DICEMBRE**



## D-IG-ITALIZZAZIONE

RACCOLTA E GESTIONE DEL PATRIMONIO  
INFORMATIVO NEL MONDO INFORMAGIOVANI

**DOTT.SSA LINDA BIGLIETTI**

4 incontri da 1 ora e 30

Venerdì 11, 18, 25 novembre  
e 2 dicembre | dalle 9.30  
alle 11.00

FORMAZIONE ONLINE per  
operatrici e operatori junior

NUMERO CHIUSO:  
massimo 10 partecipanti\*

### CONTATTI

coordinamentoiglombardia@gmail.com  
331 2357561

\*Prevista possibilità di replica a inizio 2023

## ISCRIZIONE

entro il 27 ottobre

### GLI INCONTRI

- 1** PERCHÉ UNA BANCA DATI INFORMAGIOVANI?
- 2** BANCA DATI DINAMICA UN SERVIZIO PER LA CITTADINANZA
- 3** COS'È TALENT HUB?
- 4** TALENT HUB UNA PIATTAFORMA IN CONTINUA EVOLUZIONE

In collaborazione con

Con il contributo di

“

Un percorso strutturato in due moduli complementari: il primo modulo, *BASE (di) DATI*, illustra l'importanza della raccolta e gestione del patrimonio informativo quale strumento di base, fondamentale e indispensabile per un Informagiovani. Saranno esplorate le sue funzionalità, i rischi e i vantaggi, attraverso un'acquisizione di competenze base per il funzionamento della banca dati.

Il secondo modulo, *#TALENT HUB*, approfondisce lo strumento dinamico ed in continua evoluzione, nato per le giovani generazioni, contenitore di un patrimonio informativo ricco e articolato. Una piattaforma che, per sua natura, crea rete con le diverse realtà dei territori e si configura come strumento a misura di utente.

”

## DETTAGLIO DEI MODULI ESPERIENZIALI

### PRIMO INCONTRO: Perché una banca dati Informagiovani?

Premessa teorica: importanza della banca dati e connessione tra ricerca, operatrici/operatori e territorio

Interazione e condivisione: architettura della banca dati di Cremona

### SECONDO INCONTRO: Banca dati dinamica, un servizio per la cittadinanza

Premessa teorica: aggiornamento periodico e inserimento nuove realtà

Interazione e condivisione: utilizzo della banca dati per rispondere alle esigenze dell'utenza

### TERZO INCONTRO: Cos'è Talent Hub?

Premessa teorica: cenni sulla nascita e le esigenze della creazione della piattaforma

Interazione e condivisione: una piattaforma che crea rete

### QUARTO INCONTRO: Talent Hub, una piattaforma in continua evoluzione

Premessa teorica: uno strumento a misura di utente

Interazione e condivisione: una piattaforma *in progress*

E-LEARNING SU GOOGLE MEET,  
SERVE PC CON OTTIMA CONNESSIONE.  
IL MATERIALE DEL CORSO SARÀ CONDIVISO SU SCHERMO

11, 18, 25 NOVEMBRE E  
2 DICEMBRE  
DALLE 9.30 ALLE 11.00

ISCRIZIONI ENTRO IL 27/10  
COMPILANDO IL MODULO  
A [QUESTO LINK](#)

## LA DOCENTE

### LINDA BIGLIETTI

*Psicologia dell'orientamento e della formazione*

Psicologa presso l'Informagiovani di Cremona, è specializzata in orientamento e formazione. È allenata a comprendere le necessità delle nuove generazioni perché lavora con studentesse, studenti e famiglie, anche in sinergia con le scuole, i gruppi classe e tutti gli attori coinvolti nel processo di orientamento. È Cultrice della Materia in *Psicologia Sociale* e in *Psicologia delle Relazioni Interpersonali e Sociali*, ama tutte le espressioni d'arte e le passeggiate all'aperto.