



REGIONE
LIGURIA



PROGRAMMA

Strumenti a supporto dei Comuni per la prevenzione del rischio idrogeologico - "Segnala la frana" e la Piattaforma nazionale IdroGEO per la conoscenza del territorio

11 dicembre 2024 – Palazzo Ducale, Sala "Enrico Piccardo", Piazza Matteotti 9 - Genova

L'evento, organizzato da ANCI, Regione Liguria e ISPRA, è un'occasione per discutere con i Comuni sulla prevenzione del rischio idrogeologico. La conoscenza e l'aggiornamento delle informazioni sui dissesti sono centrali per politiche efficaci di prevenzione e gestione del rischio. Si approfondirà l'uso degli strumenti operativi di ISPRA per supportare le politiche di mitigazione del rischio, la pianificazione territoriale, la programmazione degli interventi di difesa del suolo e la progettazione delle infrastrutture, con l'obiettivo di aumentare la resilienza delle comunità e la consapevolezza dei cittadini sui rischi locali.

La piattaforma nazionale [IdroGEO](#) è una piattaforma web, sviluppata da ISPRA, di tipo collaborativo, open data, open source e multilingua che consente di visualizzare, interrogare, scaricare e condividere mappe e dati dell'Inventario dei Fenomeni Franosi in Italia, delle Mosaicature nazionali di pericolosità per frane e alluvioni e degli indicatori di rischio idrogeologico. IdroGEO è uno strumento a supporto alle politiche di mitigazione del rischio, alla pianificazione territoriale, alla programmazione degli interventi di difesa del suolo e alla progettazione preliminare delle reti infrastrutturali. La piattaforma ha inoltre l'obiettivo di aumentare la resilienza delle comunità, favorendo una maggiore consapevolezza dei cittadini sui rischi che interessano il proprio territorio

La funzionalità "Segnala la frana" consente alle Amministrazioni locali e ai professionisti di segnalare nuove frane facilmente, anche tramite smartphone, aggiornando così l'inventario nazionale dei fenomeni franosi gestito da ISPRA e dalla Regione.

9:30 Registrazione partecipanti

10:00 Saluti istituzionali:

Assessore alla Difesa del Suolo Regione Liguria

Pierluigi **VINAI**, Direttore ANCI Liguria

10:15 Sessione tecnica:

L'Inventario dei Fenomeni Franosi in Italia e la piattaforma IdroGEO, Alessandro **TRIGILA**, ISPRA

Le funzionalità della piattaforma IdroGEO, Carla **IADANZA**, ISPRA

"Le competenze in materia di aggiornamento della pericolosità idraulica e geomorfologica in Regione Liguria",

Roberto **BONI**, Dirigente Unità Organizzativa Assetto del Territorio, Direzione Generale Protezione Civile e Difesa Suolo Regione Liguria

L'evoluzione della pianificazione di bacino in Regione Liguria, Lorenza **CASALE**, Unità Organizzativa Assetto del Territorio, Regione Liguria

Le segnalazioni su IdroGEO, IFFI e PAI, Lorenzo **SULLI**, Dirigente Settore Area Pianificazione Assetto idrogeologico e frane, Autorità di Bacino Distrettuale Appennino Settentrionale

Le nuove prospettive della pianificazione di bacino a fronte degli eventi estremi, Tommaso **SIMONELLI**, Autorità di Bacino Distrettuale del Po

La sussidiarietà è responsabilità: tempi, procedure degli interventi sul dissesto idrogeologico, Laura **ALBANI**, ANCI Dipartimento Protezione Civile e cura del territorio



REGIONE
LIGURIA



12:00 Dal territorio:

Giovanni **ANELLI**, Sindaco di Camogli (GE) e Lorenzo **GHISOLI**, Vicesindaco e Assessore protezione civile di Camogli (GE)

Giovanni **OLIVERI**, Sindaco di Campo Ligure (GE) e Alberto **LIPARTITI**, responsabile UT di Campo Ligure (GE)

Pietro Antonio **CIMINO**, Assessore con delega alla Protezione Civile del Comune della Spezia (SP)

Gianni **BENVENUTO**, Dirigente Settore Tecnico Provincia della Spezia

Paolo **AIRALDI**, Presidente dell'Ordine Regionale dei Geologi della Liguria

13:00 Discussione

13:30 Pausa pranzo

15:00 Sopralluogo in località Staglieno (segnaposto rosso in mappa)

16:00 Termine sopralluogo

Registrazione al Convegno sul sito ISPRA

<https://www.isprambiente.gov.it/it/news/segнала-la-frana-e-la-piattaforma-nazionale-idrogeo-per-la-conoscenza-del-territorio>



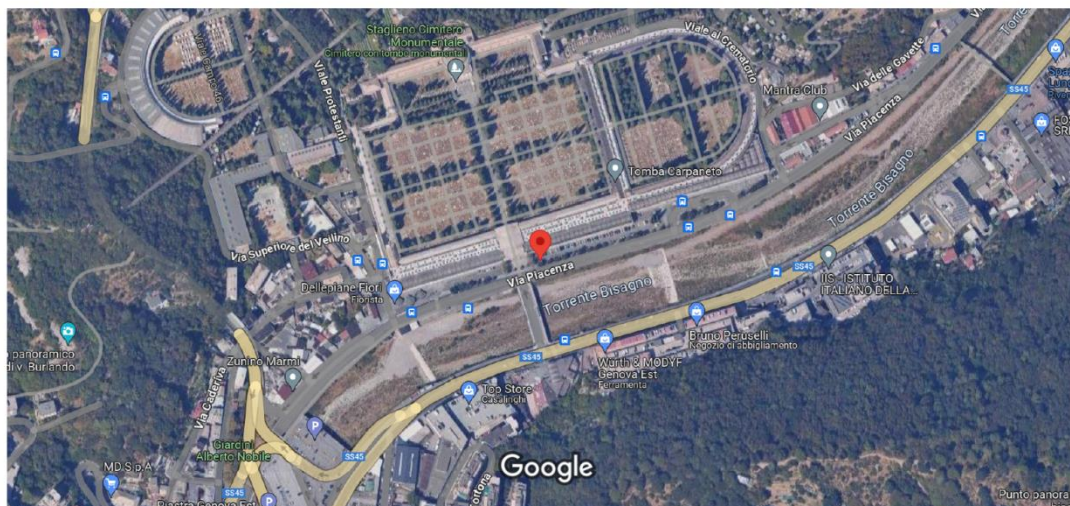
Il Convegno sarà trasmesso anche in diretta streaming.

Richiesti crediti formativi APC dei Geologi per la partecipazione in presenza all'evento

Sopralluogo in località Staglieno:

I partecipanti interessati al sopralluogo dovranno raggiungere il sito con mezzo proprio o con mezzi pubblici

Google Maps $44^{\circ}25'41.9''N$ $8^{\circ}57'05.3''E$



<https://maps.app.goo.gl/YBpR5ryqXFzhS77A6>

Per informazioni: idrogeo@isprambiente.it