





Maurizio Cabras,
Responsabile area progetti strategici e PNRR di ANCI Lombardia

Andrea Rebaglio,
Vice Direttore Area Arte e Cultura di Fondazione Cariplo

Segreteria di Progetto

Jessika Ronchi
Chiara Labò

Sportello dei Centri di Competenza

Michele Butta
Andrea Brambilla
Martina Manna
Gabriele Mirulla

***Task force* di esperti di ANCI Lombardia**

Alessandra Bazzani
Francesca Bertoglio
Elena Borrone
Paolo Cottino
Paolo Della Cagnoletta
Viola Maria Dosi
Sara Giampaoli
Gioia Gibelli
Ezio Micelli
Alessandro Oliveri
Fabrizio Ottolini
Massimiliano Romagnoli
Paolo Sabbioni
Francesco Severgnini



399
DOMANDE
FINANZIATE

Oltre **300** COMUNI COINVOLTI
3 COMUNITÀ MONTANE
1 PARCO REGIONALE

M1

M1C3 INV. 2.1
Attrattività dei borghi

Linea A
supporto al borgo di
Livemmo (Pertica Alta)

Linea B
supporto a **32 Comuni** per
20 domande finanziate (di
cui 1 nella provincia di
Novara e 1 in quella di
Verbano Cusio Ossola)

DIGITALIZZAZIONE, INNOVAZIONE,
COMPETITIVITÀ E CULTURA

M2

M2C1 INV. 3.2
Green communities

Supporto a 4 **Enti
proponenti**, di cui
3 Comunità montane e 1
Parco Regionale

RIVOLUZIONE VERDE E TRANSIZIONE
ECOLOGICA

M4

M4C1 INV. 1.1
Piano Asili nido, scuole
infanzia, servizi
educazione cura prima
infanzia

Supporto a **241 Comuni** per
269 domande finanziate (di
cui 13 nella provincia
di Novara e 6 in quella di
Verbano Cusio Ossola)

ISTRUZIONE E RICERCA

M5

M5C3 INV. 1.1
Strategia Nazionale
Aree Interne

24 domande ammesse a
finanziamento, di cui 22 in
Lombardia, 1 nella province
di Novara e 1 nella provincia
del Verbano-Cusio-Ossola

INCLUSIONE E COESIONE

M5

M5C2 INV. 2.1
Investimenti di
rigenerazione urbana
per ridurre
emarginazione e
degrado

Supporto a **82 Comuni** (di
cui 2 nella provincia di
Novara e 2 in quella di
Verbania Cusio Ossola)

INCLUSIONE E COESIONE



M1

M1C3 INV. 2.1
Attrattività dei borghi



Comuni finanziati (33)

M2

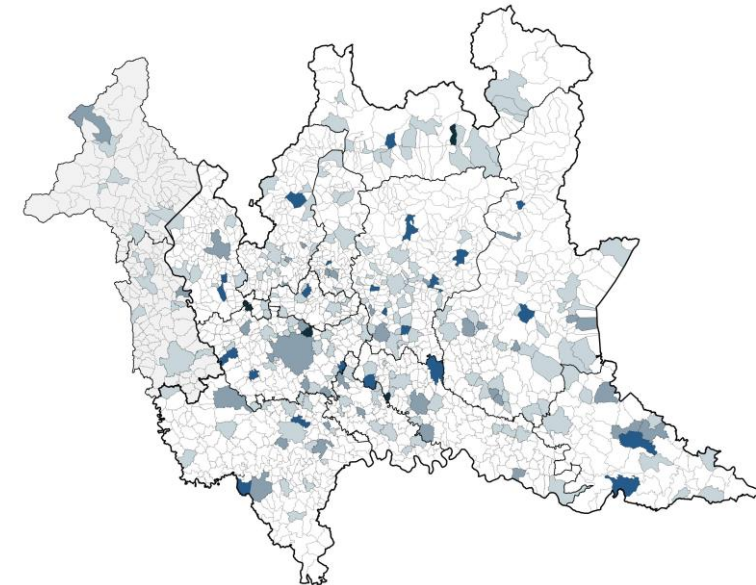
M2C1 INV. 3.2
Green communities



- Enti finanziati
- Confini comunità montane/Unioni montane
- Parco reg. Grigna Settentrionale

M4

M4C1 INV. 1.1
Piano Asili nido, scuole infanzia, servizi
educazione cura prima infanzia



- Comuni finanziati asili nido
- Comuni finanziati scuole infanzia e poli infanzia
- Comuni finanziati poli infanzia con risorse asili nido
- Comuni finanziati centri polifunzionali



M5

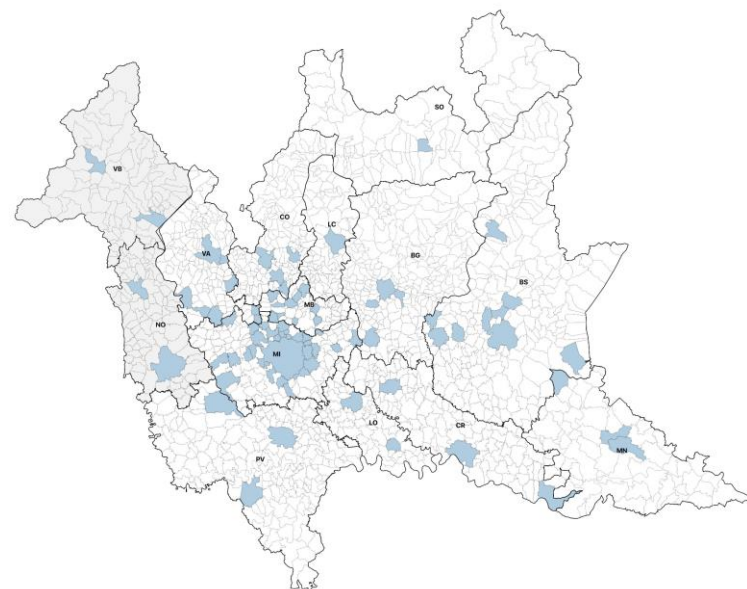
M5C3 INV. 1.1
Strategia Nazionale Aree
Interne



■ Comuni capofila di domande
ammesse a finanziamento (21)

M5

M5C2 INV. 2.1
Investimenti di rigenerazione urbana per ridurre emarginazione e
degrado



■ Comuni finanziati (82)

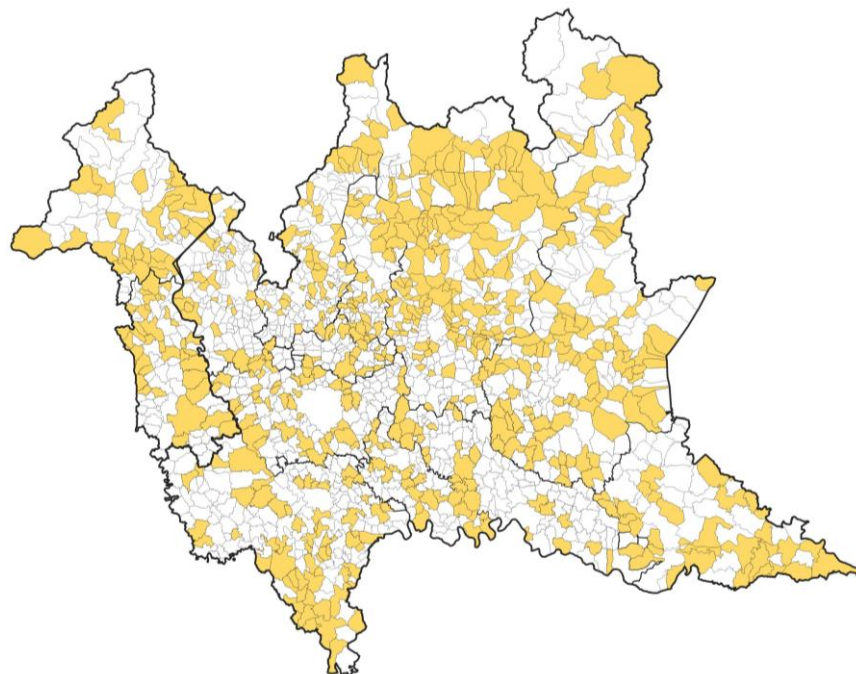


M2

M2C4 INV2.2
«Piccole e medie opere»
Interventi per la
resilienza, la
valorizzazione del
territorio e l'efficienza
energetica dei Comuni

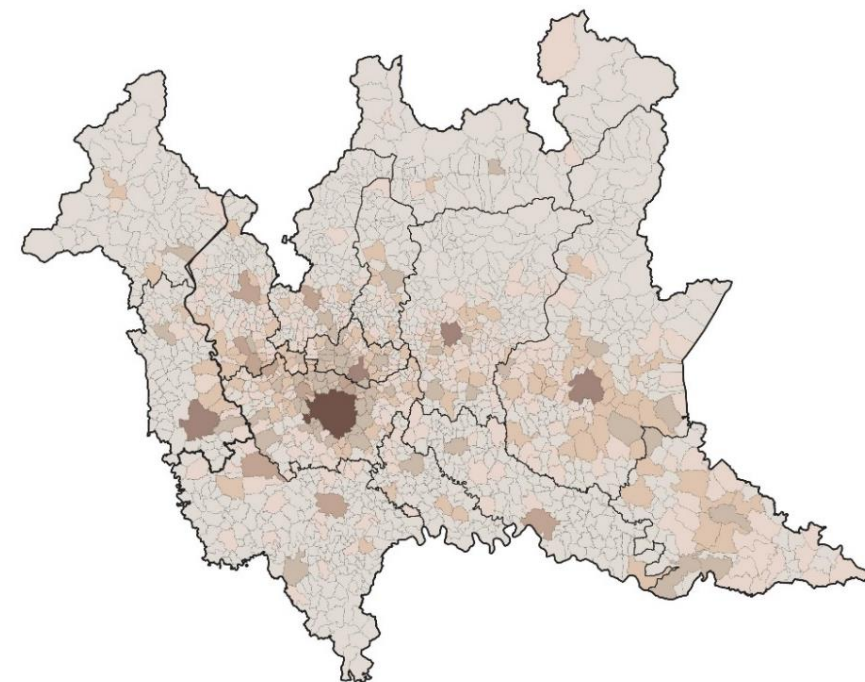
RIVOLUZIONE VERDE E
TRANSIZIONE ECOLOGICA

«medie opere» annualità 2021
(art. 1 comma 139 e ss. della Legge n. 145/2018)



Comuni finanziati per le
«medie opere» (603)

«piccole opere» annualità 2020-2024
(art.1, commi 139 e ss., della legge n.160 del 2019)



$x \leq 5.000$ ab.	$50.0001 < X < 100.000$ ab.
$5.0001 < X < 10.000$ ab.	$100.001 < X < 250.000$ ab.
$10.001 < X < 20.000$ ab.	$X > 250.000$ ab.
$20.001 < X < 50.000$ ab.	



da gennaio 2023

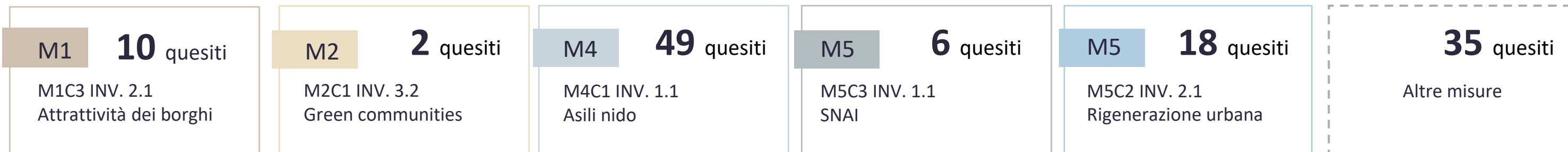


120
quesiti ricevuti
al **20 febbraio 2023**

N° DI QUESITI RICEVUTI PER TEMA:



N° DI QUESITI RICEVUTI PER MISURA:





SPORTELLO

TASK FORCE
(18 esperti per 9 ambiti tematici)

LABORATORI
definizione di *casu studio*

RENDICONTAZIONE (ReGiS)
DNSH (Do No Significant Harm)

MONITORAGGIO

STRUMENTI: descrizione delle attività

Attività di coordinamento e di segreteria tecnica per tutte le attività di progetto:

1 project manager

3 unità di lavoro
segreteria tecnica

Le attività saranno svolte trasversalmente rispetto alle attività di progetto e riguarderanno il supporto al project manager, il coordinamento alle attività di sportello, il raccordo tra gli esperti della task force, il supporto al monitoraggio e alla rendicontazione.





NEWSLETTER

I Edizione
dic 2022 - gen 2023



I Centri di Competenza di ANCI Lombardia in collaborazione con Fondazione Cariplo



I Centri di Competenza di ANCI Lombardia

PNRR: UN AIUTO CONCRETO AI COMUNI

I Centri di Competenza sono uno strumento dinamico di supporto agli enti locali nell'esercizio di funzioni e procedimenti complessi e, in questo specifico progetto, per l'attuazione del PNRR. ANCI Lombardia in collaborazione con Fondazione Cariplo intende accompagnare, nell'ambito di alcune Missioni del PNRR, i Comuni lombardi e delle province piemontesi di Novara e Verbanico-Cusio-Ossola.

01. Avvio del progetto / nov - dic 2022

Oltre **300 Comuni** coinvolti

TASK FORCE di esperti a servizio dei Comuni

Sportello attivo per la raccolta dei quesiti sportello@anci.lombardia.it

Webinar e laboratori

Monitoraggio delle attività e delle Missioni

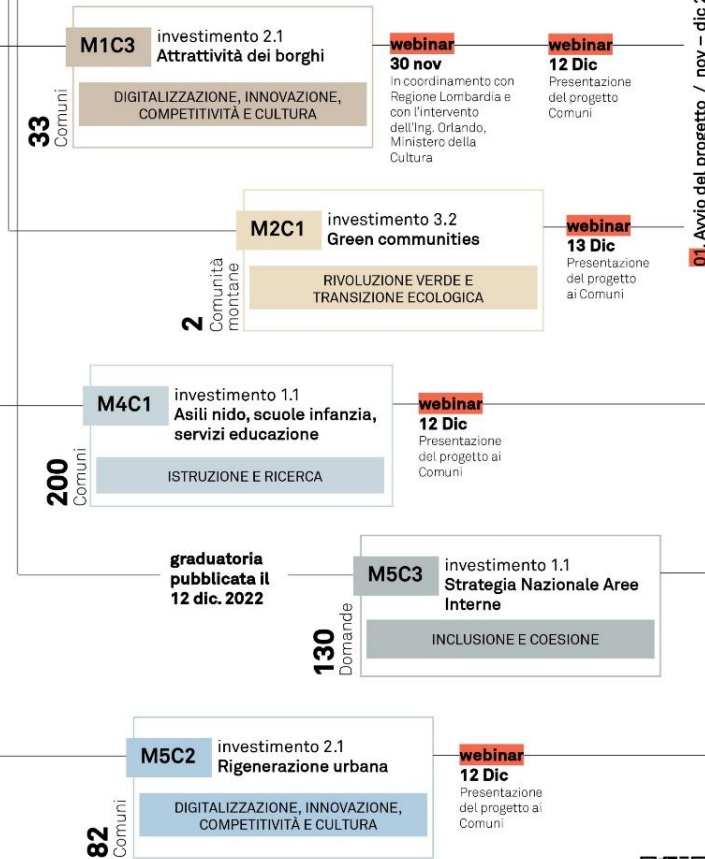
Evento di 21 presentazione e **NOV** avvio del progetto **2022**

I PROSSIMI EVENTI

- WEBINAR** tema: **M4C1 inv. 1.1** incontro in coordinamento con i referenti ministeriali e regionali del PNRR
- WEBINAR** tema: **ReGiS**
- WEBINAR** tema: **M5C3 inv. 1.1** (aree interne)
- WEBINAR** tema: **DNSH**

I Centri di Competenza di ANCI Lombardia in collaborazione con Fondazione Cariplo

Attività svolte dal Centro di Competenza per ciascuna Missione



Scansiona il qr-code per approfondimenti



NEWSLETTER

Il Edizione
gen - feb 2023



I Centri di Competenza di ANCI Lombardia in collaborazione con Fondazione Cariplo



PNRR: UN AIUTO CONCRETO AI COMUNI

I Centri di Competenza hanno avviato un servizio di supporto ai Comuni lombardi e delle province piemontesi di Novara e Verbano-Cusio-Ossola attraverso le attività dello sportello che opera alla raccolta quotidiana dei quesiti alla quale risponde in collaborazione con la Ragioneria territoriale dello Stato.

Oltre **300** Comuni coinvolti
Aggiornamento al 08 febbraio 2023

Sportello attivo per la raccolta dei quesiti
sportello@anci.lombardia.it

100 Quesiti risposti in coordinamento con il MEF
Tra il 18 gennaio 2023 e il 08 febbraio 2023

TASK FORCE 18 esperti a servizio dei Comuni
9 ambiti tematici: edilizia; urbanistica; sociale; procedure amministrative; progettazione integrata e partecipata; accordi di partenariato pubblico e privato; endo-procedimenti ambientali; economico-finanziario; cultura.

Evento di presentazione: 23 GEN 2023

Collaborazione tra ANCI Lombardia e la Direzione Generale Nord-Ovest della Ragioneria territoriale dello Stato per il supporto ai Comuni nella realizzazione degli interventi del PNRR.

I PROSSIMI EVENTI

23 feb 2023
WEBINAR

1. stato dell'arte del servizio ANCI Lombardia – Fondazione Cariplo;
2. NUOVE PROSPETTIVE: raccolta dei fabbisogni dei Comuni;
3. presentazione delle opportunità della Fondazione - consultabili anche su sito: <https://www.fondazionecariplo.it/progetti/pnrr.html>

02. Attivazione sportello / GEN-FEB 2023

I Centri di Competenza di ANCI Lombardia in collaborazione con Fondazione Cariplo

Quesiti risposti dal Centro di Competenza per ciascuna Missione

M1C3 investimento 2.1
Attrattività dei borghi

DIGITALIZZAZIONE, INNOVAZIONE, COMPETITIVITÀ E CULTURA

33 Comuni **5 Quesiti**

M2C1 investimento 3.2
Green communities

RIVOLUZIONE VERDE E TRANSIZIONE ECOLOGICA

2 Quesiti **2 Comunità Montane**

M4C1 investimento 1.1
Asili nido, scuole infanzia, servizi educazione

ISTRUZIONE E RICERCA

240 Comuni **45 Quesiti**

M5C3 investimento 1.1
Strategia Nazionale Aree Interne

INCLUSIONE E COESIONE

5 Quesiti **24 Domande ammesse**

M5C2 investimento 2.1
Rigenerazione urbana

DIGITALIZZAZIONE, INNOVAZIONE, COMPETITIVITÀ E CULTURA

82 Comuni **15 Quesiti**

ALTRE MISURE

27 Quesiti

Tipologia di quesiti ricevuti per tema:

Accordi Initalia	4 quesiti	<div style="width: 20px; height: 10px; background-color: #f4a460;"></div>
Attuazione Progetto	2 quesiti	<div style="width: 10px; height: 10px; background-color: #f4a460;"></div>
Questioni Amministrativi	11 quesiti	<div style="width: 40px; height: 10px; background-color: #f4a460;"></div>
Gare e Appalti	7 quesiti	<div style="width: 30px; height: 10px; background-color: #f4a460;"></div>
Rendicontazione - ReGIS	43 quesiti	<div style="width: 100px; height: 10px; background-color: #f4a460;"></div>
Fondo Opere Indifferibili	30 quesiti	<div style="width: 80px; height: 10px; background-color: #f4a460;"></div>

100 quesiti risposti

02. Attivazione sportello / GEN-FEB 2023

Scansiona il qr-code per approfondimenti





NEWSLETTER

Edizione speciale feb 2023

I Centri di Competenza di ANCI Lombardia in collaborazione con Fondazione Cariplo



II PNRR in numeri

Lo studio del Centro di Competenza di ANCI Lombardia

Le missioni e le componenti del PNRR fino ad oggi analizzate in Lombardia:



Missione 1: Digitalizzazione, innovazione, competitività, cultura e turismo

- M1C1** - Digitalizzazione, innovazione e sicurezza nella PA
- M1C2** - Digitalizzazione, innovazione e competitività nel sistema produttivo
- M1C3** - Turismo e cultura 4.0



Missione 2: Rivoluzione verde e transizione ecologica

- M2C1** - Agricoltura sostenibile ed economia circolare
- M2C2** - Transizione energetica e mobilità sostenibile
- M2C3** - Efficienza energetica e riqualificazione degli edifici
- M2C4** - Tutela del territorio e della risorsa idrica



Missione 3: Infrastrutture per una mobilità sostenibile

- M3C1** - Rete ferroviaria ad alta velocità/cappacità e strade sicure
- M3C2** - Intermodalità logistica integrata



Missione 4: Istruzione e ricerca

- M4C1** - Potenziamento dell'offerta dei servizi di istruzione dagli asili nido alle Università
- M4C2** - Dalla ricerca all'impresa



Missione 5: Coesione e inclusione.

- M5C1** - DigPolitiche per il lavoro
- M5C2** - Infrastrutture sociali, famiglie, comunità e terzo settore
- M5C3** - Interventi speciali per la coesione territoriale



Missione 6: Salute

- M6C1** - Reti di prossimità, strutture e telemedicina per l'assistenza sanitaria territoriale
- M6C2** - Innovazione, ricerca e digitalizzazione del Servizio Sanitario Nazionale

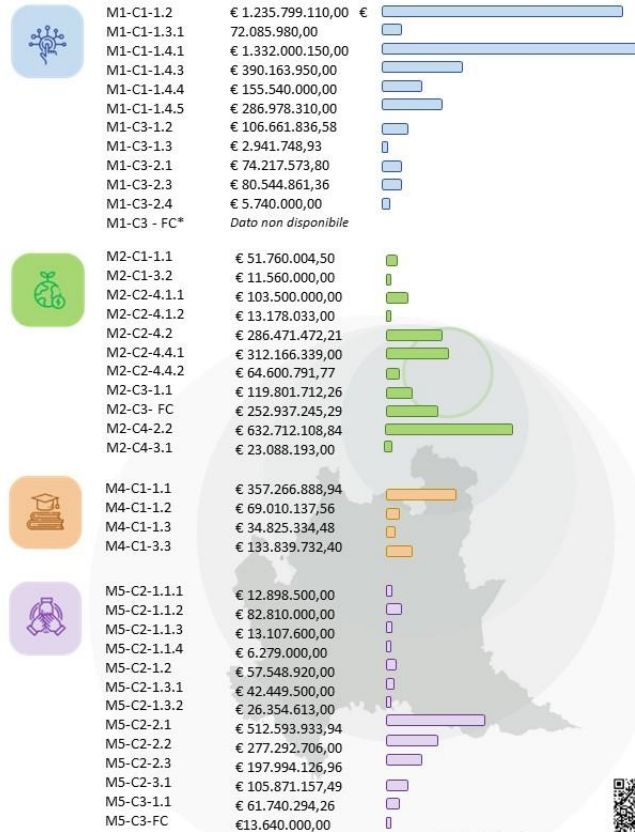
*In grigio missioni ed investimenti non ancora analizzati

03. Edizione speciale / 23 FEB 2023

I Centri di Competenza di ANCI Lombardia in collaborazione con Fondazione Cariplo

12.877 n. totale di progetti analizzati
11.168 progetti finanziati
644 progetti finanziabili
1065 progetti non finanziati
1506 comuni finanziati
12 comunità montane finanziate

Impatto economico dei progetti attivi sul territorio lombardo: (progetti finanziati e finanziabili)



Le missioni ed investimenti oggetto di studio

03. Edizione speciale / 23 FEB 2023

Scansiona il QR code per approfondimenti



*FC: Fondo Complementare

I Centri di Competenza di ANCI Lombardia in collaborazione con Fondazione Cariplo

Area SNAI della Valle Camonica

35 Comuni oggetto di analisi

- Angolo Terme
- Artogne
- Berzo Demo
- Berzo Inferiore
- Bienna
- Borno
- Braone
- Capo di Ponte
- Cedegolo
- Cerveno
- Cimbergo
- Cividate Camuno
- Corteno Golgi
- Darfo Boario Terme
- Edolo
- Esine
- Gianico
- Incidine
- Losine
- Lozio
- Malegno
- Malonno
- Monno
- Niardo
- Ono San Pietro
- Ossimo
- Paspardo
- Paisco Loveno
- Piancamuno
- Piancogno
- Sellero
- Sonico
- Temù
- Veza d'Oglio
- Vione



7 MISURE PNRR ANALIZZATE

13 progetti finanziati
3 progetti finanziabili
24 progetti non finanziati

Legenda

Comuni area SNAI

M1C3 2.1 borghi
 ● Finanziati
 ○ Non finanziati

M5C2 2.1 rigenerazione
 ● Finanziati

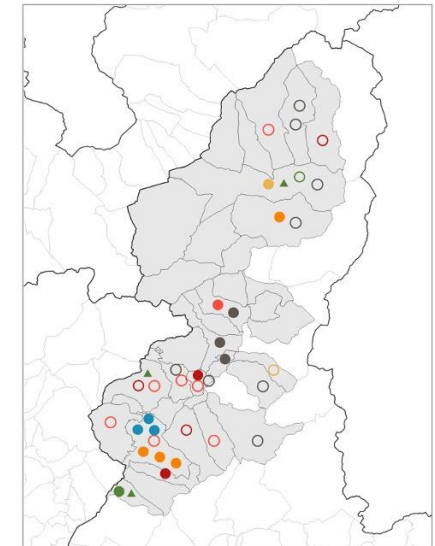
M5C3 1.1 SNAI
 ● Finanziati
 ○ Non finanziati
 ▲ Finanziabili

M4C1 1.1 asili
 ● Finanziati
 ○ Non finanziati

M4C1 1.2 mense
 ● Finanziati
 ○ Non finanziati

M4C1 1.3 sport
 ● Finanziati
 ○ Non finanziati

M4C1 3.3 messa in sicurezza scuole
 ● Finanziati



03. Edizione speciale / 23 FEB 2023

MAPPATURA DELLE MISURE PER GLI ENTI LOCALI

L'analisi svolta ha riguardato i finanziamenti rivolti agli enti locali riferiti a **quattro missioni del PNRR**, articolate in 11 componenti per un totale di 40 investimenti differenti.

Per ogni misura sono stati analizzati i decreti attuativi e le relative graduatorie disponibili, per un totale di **oltre 13.000 progetti**, che sono stati classificati nelle seguenti categorie:

- **FINANZIATI**: progetti che risultano beneficiari di finanziamento
- **NON FINANZIATI**: progetti che risultano definitivamente non beneficiari di finanziamento
- **FINANZIABILI**: progetti che risultano potenzialmente beneficiari di finanziamento, per i quali non sono ancora indicati gli esiti delle procedure

** Vengono riportati i risultati preliminari dell'attività di mappatura ancora in corso riferiti a n. 40 investimenti per la Lombardia e n. 14 investimenti per le province di Novara e Verbano-Cusio-Ossola. La metodologia sull'elaborazione dei dati è descritta in uno specifico allegato.*

GLI OBIETTIVI DELLA MAPPATURA DEL PNRR

1 / Conoscere gli investimenti per gli Enti locali

La Mappatura del PNRR è uno strumento essenziale per conoscere gli investimenti che interessano il territorio e gli enti locali

2 / L'impatto sul territorio

La Mappatura permette di conoscere la scala territoriale su cui operano gli investimenti del PNRR, mettendo così a disposizione dati utili per lo sviluppo di analisi, politiche e strategie

3 / Integrazioni progettuali

La Mappatura permette di conoscere la distribuzione dei progetti, finanziati e non, in tutto il territorio, fornendo così informazioni utili allo sviluppo di sinergie tra gli enti e di progetti integrati

4 MISSIONI OGGETTO DI ANALISI



2 CONTESTI TERRITORIALI ANALIZZATI



**PROVINCE DI NOVARA E
VERBANO-CUSIO-OSSOLA**

LOMBARDIA

LOMBARDIA

12.877

progetti
presentati

40

investimenti

7,5 mld €

impatto economico

M1

2 componenti
12 investimenti



7.886
progetti presentati

finanziati - 7368
finanziabili - 113
non finanziati - 405

DIGITALIZZAZIONE, INNOVAZIONE,
COMPETITIVITÀ E CULTURA

M2

4 componenti
11 investimenti



3.063
progetti presentati

finanziati - 2478
finanziabili - 417
non finanziati - 168

RIVOLUZIONE VERDE E TRANSIZIONE
ECOLOGICA

M4

1 componente
4 investimenti



900
progetti presentati

finanziati - 456
finanziabili - /
non finanziati - 444

ISTRUZIONE E RICERCA

M5

2 componenti
13 investimenti



1.028
progetti presentati

finanziati - 866
finanziabili - 114
non finanziati - 48

INCLUSIONE E COESIONE

PROVINCE DI NOVARA E DEL VERBANO-CUSIO-OSSOLA

274
progetti
presentati

14
investimenti

200 mln €
impatto economico

M1

1 componente
4 investimenti



36
progetti presentati

finanziati - 3
finanziabili - 17
non finanziati - 16

DIGITALIZZAZIONE, INNOVAZIONE,
COMPETITIVITÀ E CULTURA

M2

1 componente
1 investimento



113
progetti presentati

finanziati - 107
finanziabili - /
non finanziati - 6

RIVOLUZIONE VERDE E TRANSIZIONE
ECOLOGICA

M4

1 componente
4 investimenti



65
progetti presentati

finanziati - 36
finanziabili - 2
non finanziati - 27

ISTRUZIONE E RICERCA

M5

2 componenti
5 investimenti



60
progetti presentati

finanziati - 31
finanziabili - 18
non finanziati - 11

INCLUSIONE E COESIONE

LOMBARDIA IN NUMERI



12.877
n. totale di
progetti analizzati



1504	12
comuni finanziati	comunità montane finanziate

11.168	progetti finanziati
+	
644	progetti finanziabili
+	
1.065	progetti non finanziati



Edilizia scolastica

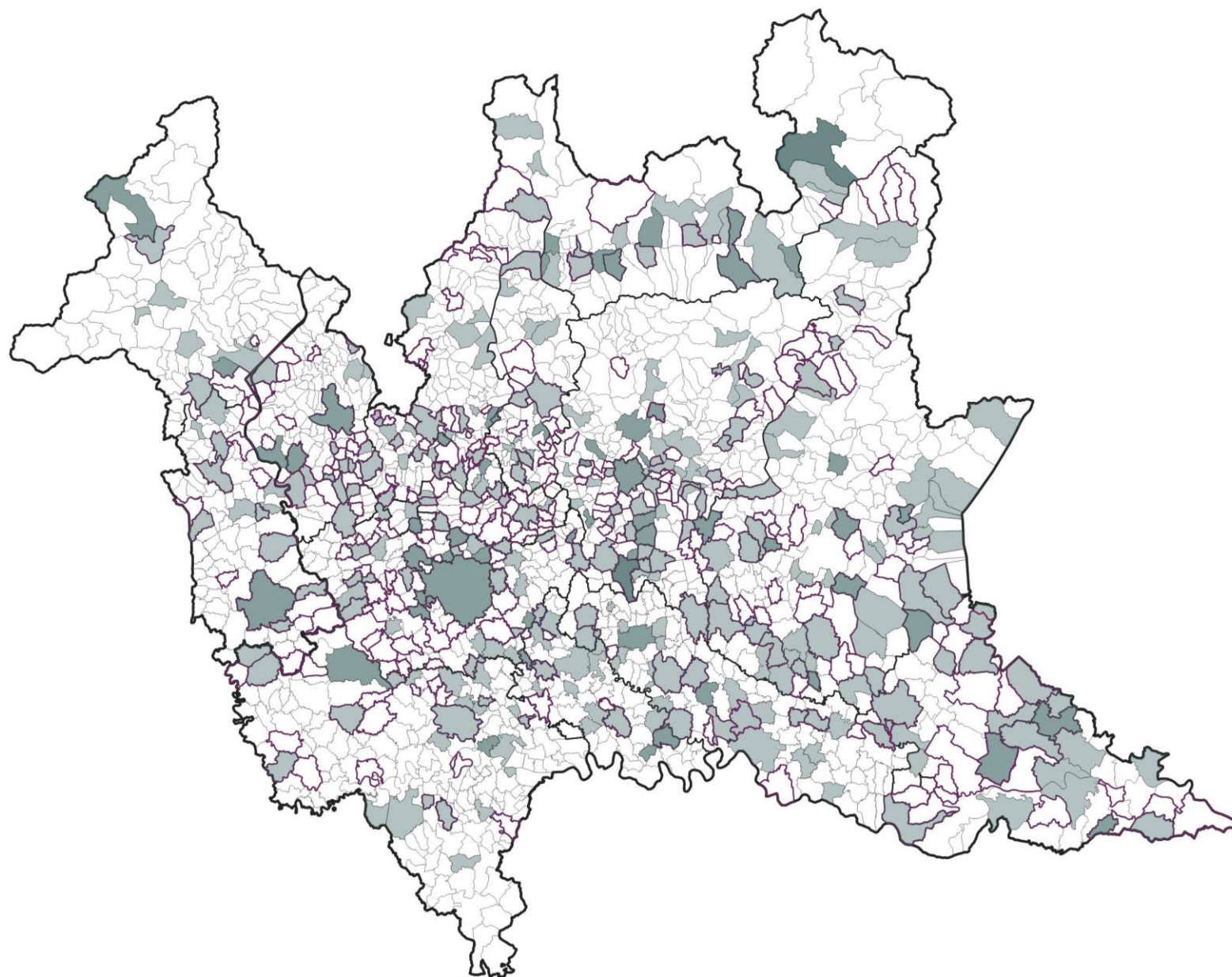
€ 1.402.621.669,78

452

domande
finanziate

451

domande
non finanziate



Legenda

Missione 4, Componente 1, Investimenti:

- 1.1 Asili nido e scuole infanzia
- 1.2 Piano di estensione tempo pieno e Mense
- 1.3 Infrastrutture dello sport a scuola
- 3.3 Messa in sicurezza edilizia scolastica

■ Comuni finanziati da 1 misura

■ Comuni finanziati da 2 misure
contemporaneamente

■ Comuni finanziati da 3 misure
contemporaneamente

□ Comuni non finanziati

Mappa. Comuni finanziati e non delle misure M4C1
inv. 1.1, inv. 1.2, inv. 1.3 e inv. 3.3 in Lombardia e
nelle province di Novara e del Verbano-Cusio-Ossola.
Elaborazione ANCI Lombardia.



Borghi – Linea A

€ 18.452.500,00

1	17
domanda finanziata	domande non finanziate

Borghi – Linea B

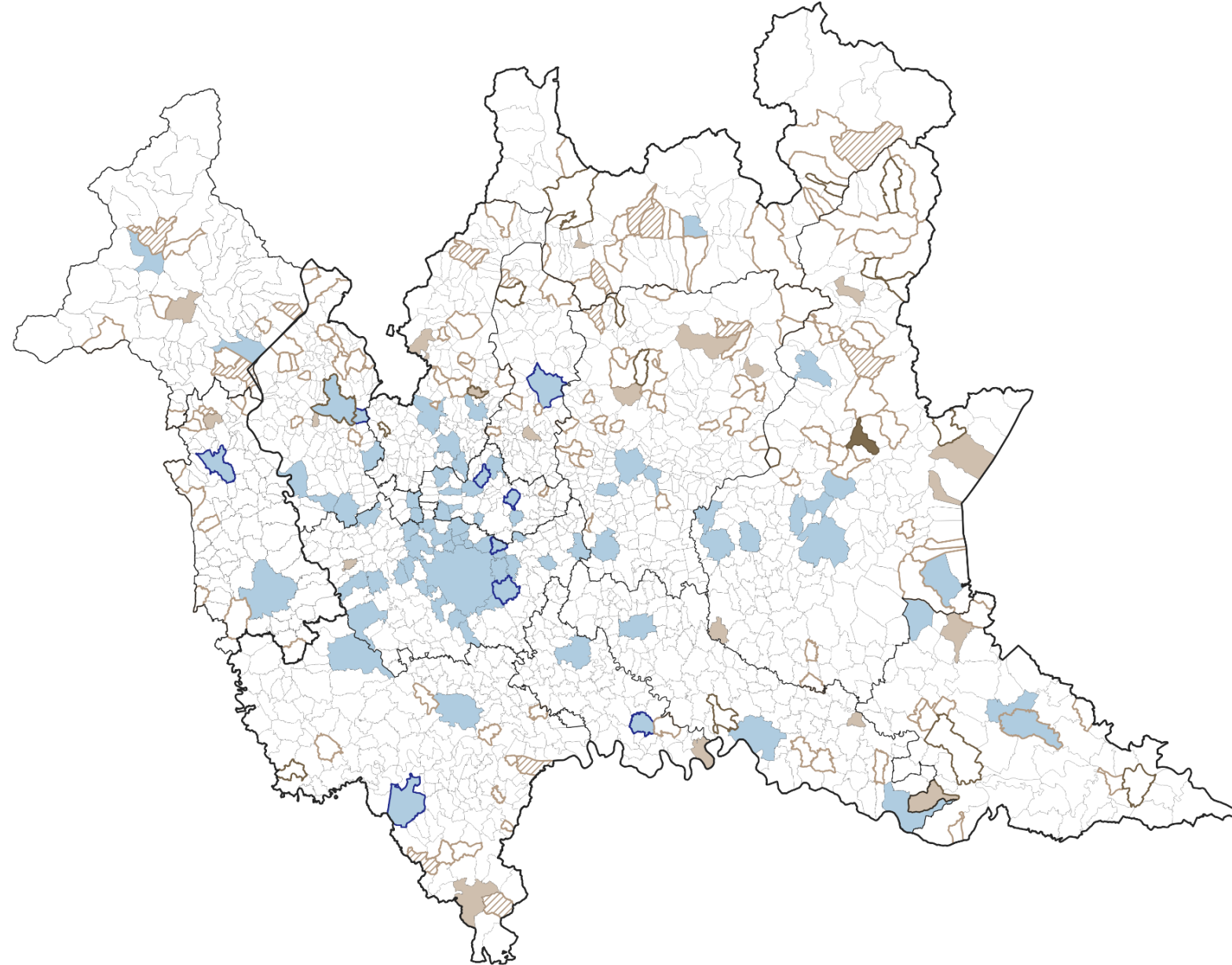
€ 37.657.008,80

20	16	128
domande finanziate	domande finanziabili	domande non finanziate

Rigenerazione

€ 489.989.027,02

82	9
domande finanziate	domande non finanziate



Legenda

ATTRATTIVITÀ DEI BORGHI:

M1C3 I. 2.1 - Linea A

- Comune finanziato
- Comuni capofila non finanziati

M1C3 I. 2.1 - Linea B

- Comuni finanziati
- Comuni capofila non finanziati
- Comuni capofila finanziabili

RIGENERAZIONE URBANA:

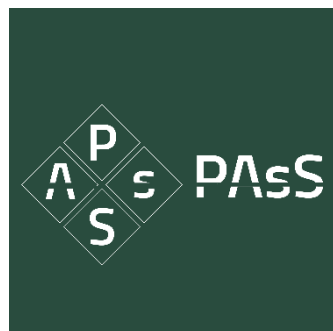
M5C2 I. 2.1

- Comuni finanziati
- Comuni non finanziati

Mappa. Comuni finanziati e non delle misure M1C3 inv. 2.1 e M5C2 inv. 2.1. in Lombardia e nelle province di Novara e del Verbano-Cusio-Ossola. Elaborazione ANCI Lombardia.



PAsS PNRR Assistenza e Supporto a Comuni e Province lombarde

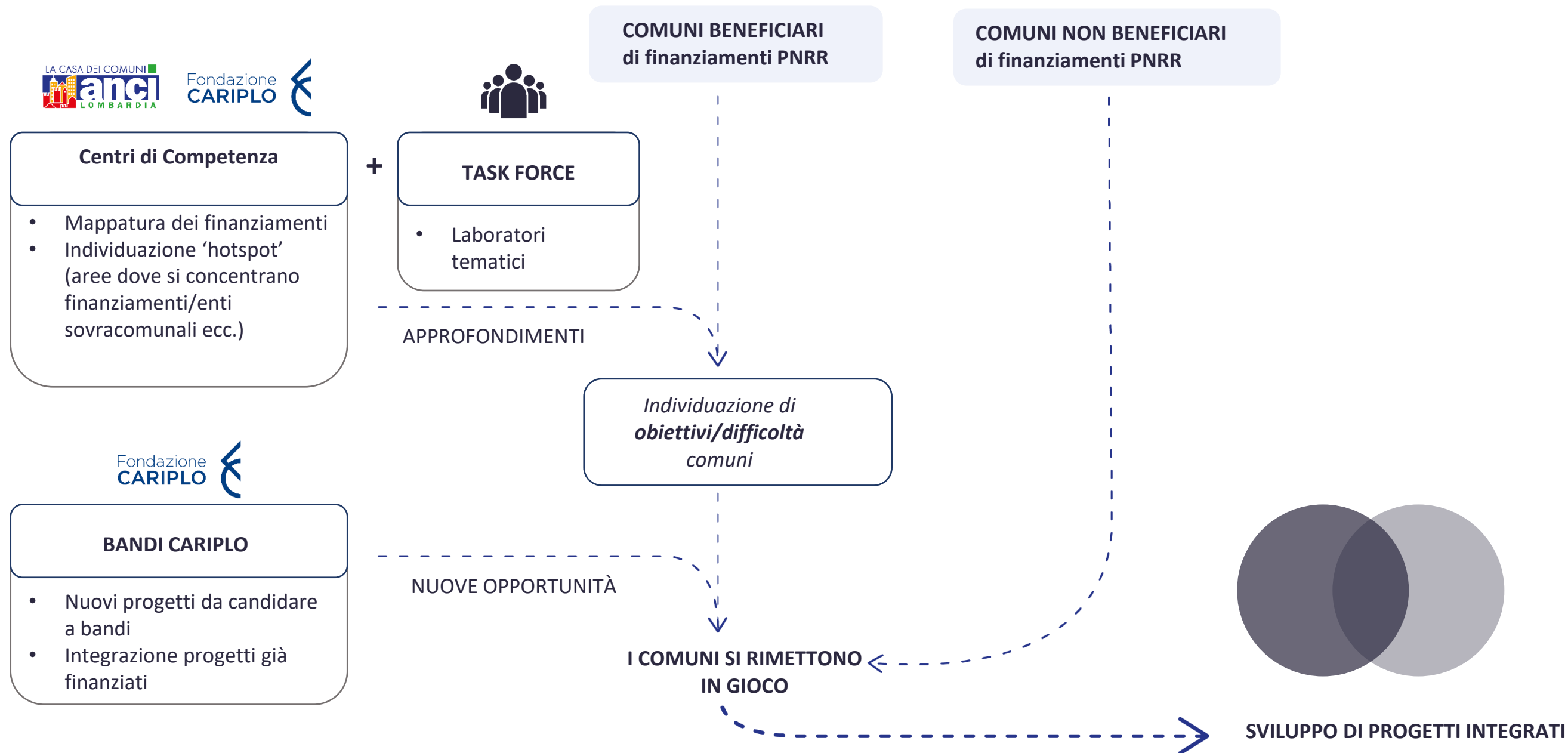


La Piattaforma digitale collaborativa PAsS nasce per supportare le amministrazioni degli Enti Locali coinvolte nelle attività facenti capo agli esperti reclutati da Regione Lombardia, e non solo. Tramite l'utilizzo, i Comuni e le Province hanno la possibilità di:

- > **Conoscere**, consultare le attività e le informazioni riguardanti il lavoro degli esperti
- > **Richiedere** Assistenza riguardo specifiche procedure selezionate
- > **Monitorare** lo stato delle pratiche approvate, prese in carico e in lavorazione
- > **Consultare** i report di monitoraggio e analisi
- > **Ricevere** supporto per meglio orientarsi tra le opportunità messe in campo dal PNRR

<https://passlombardia.it/>

The screenshot shows the homepage of the PAsS website. At the top, there are logos for Regione Lombardia, ANCI Lombardia, Unione Province Lombarde, and PoliS Lombardia. The main header features the PAsS logo and a navigation menu with items: Home, Strumenti, Dati, News, Help, Multimedia, and Contattaci. A search bar is also present. The main content area has a large heading: "PNRR Assistenza e Supporto a Comuni e Province lombarde". Below this, a sub-heading reads: "La Piattaforma PAsS nasce per supportare gli Enti Locali lombardi coinvolti nelle attività relative al 'Progetto 1000 esperti' - Decreto 14246 del 25 dicembre 2021, e non solo." Three main service cards are displayed: "IL PNRR IN LOMBARDIA", "IL PROGETTO 1000 ESPERTI", and "LE PROCEDURE". A "News" section is visible at the bottom, featuring two articles. The first article is dated 21 Novembre and is titled "Piano Nazionale di Ripresa e Resilienza". The second article is dated 16 Novembre and is titled "Hello world!".





Oltre 12.000 progetti in Lombardia x 1.504 Comuni lombardi



- obiettivi
- Supportare lo sviluppo di programmazioni e strategie territoriali
 - Supportare lo sviluppo di progetti integrati tematicamente e dimensionalmente





Centri di Competenza: analisi dei dati per il supporto agli enti locali

Caso studio: Area SNAI (21-27) Valle Camonica

AREA SNAI VALLE CAMONICA

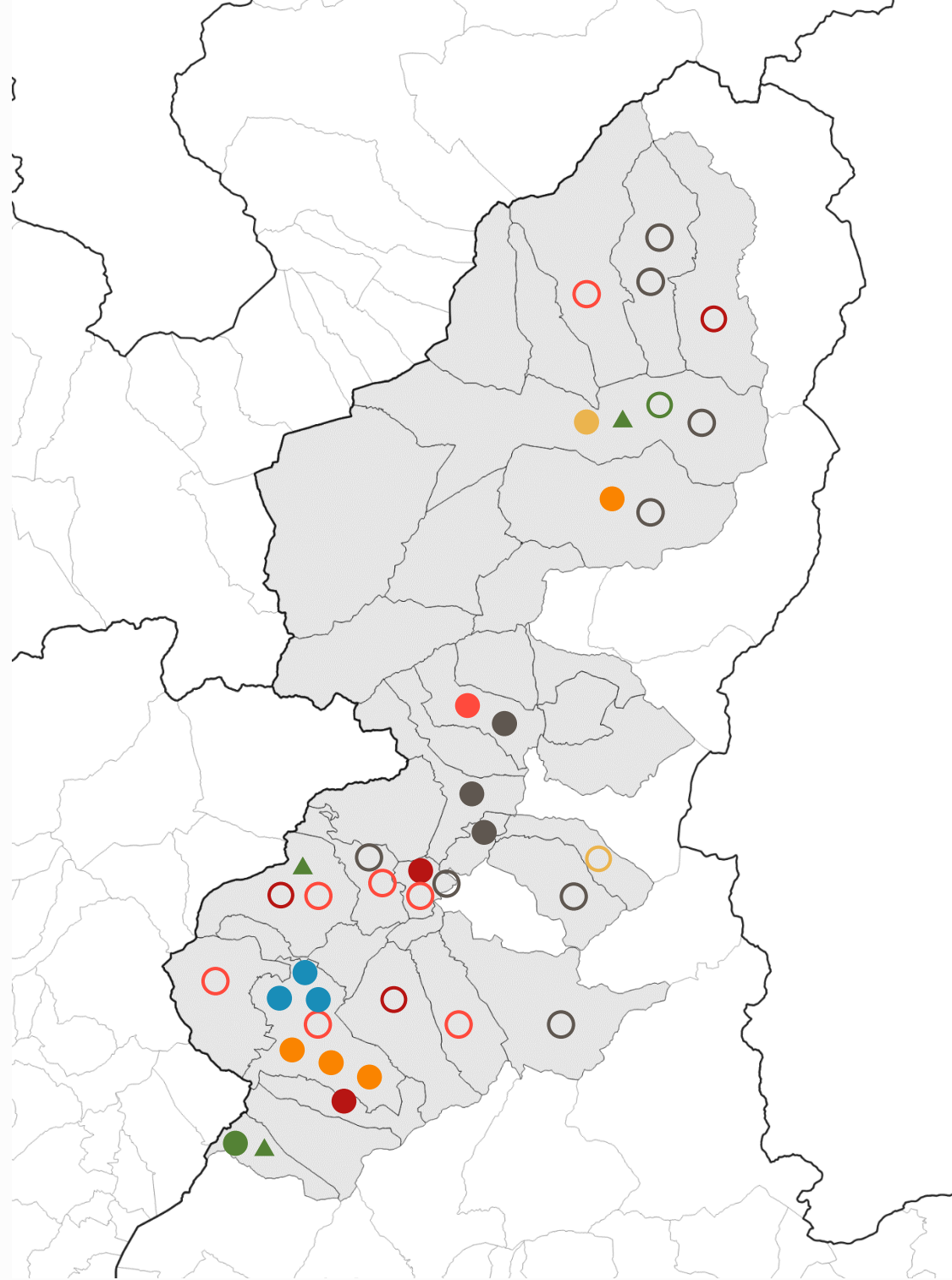
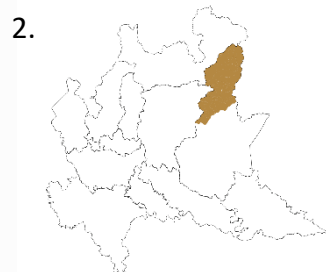
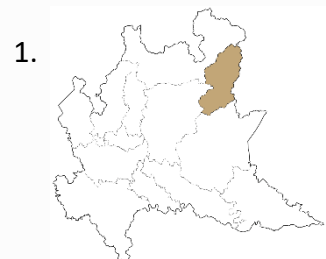
- 1) Comunità montana
- +
- 2) Distretto della cultura
- +
- 3) Ambito del Sociale
- +
- 4) Unioni di comuni

7 misure analizzate

13
DOMANDE
FINANZIATE
(15 comuni coinvolti)

21
DOMANDE NON
FINANZIATE

3
DOMANDE
FINANZIABILI



Legenda

Comuni area SNAI della Valle Camonica

M1C3 2.1 borghi

- Finanziati
- Non finanziati

M5C2 2.1 rigenerazione

- Finanziati

M5C3 1.1 SNAI

- Finanziati
- Non finanziati
- Finanziabili

M4C1 1.1 asili

- Finanziati
- Non finanziati

M4C1 1.2 mense

- Finanziati
- Non finanziati

M4C1 1.3 sport

- Finanziati
- Non finanziati

M4C1 3.3 messa in sicurezza scuole

- Finanziati

Mappa. Alcune progettualità PNRR ricadenti nell'area SNAI della Valle Camonica. Elaborazione ANCI Lombardia.



**Bando Obiettivi Comuni e
Avviso Progetti Comuni
di Fondazione Cariplo**



attivazione
TASK FORCE di esperti
di ANCI Lombardia



**LABORATORI DEDICATI
AI COMUNI**

CALENDARIO LABORATORI

MARZO 2023



GIOVEDÌ
09/03
ORE 10.30

M4C1 INV 1.1
Edilizia scolastica

REFERENTE:
MAURIZIO CABRAS

VENERDÌ
10/03
ORE 10.30

M2C1 INV 3.2
Green communities

REFERENTE:
GIOIA GIBELLI

GIOVEDÌ
16/03
ORE 10.30

M5C2 INV 2.1
Rigenerazione

REFERENTE:
PAOLO COTTINO

GIOVEDÌ
16/03
ORE 14.30

M1C3 INV 2.1
Attrattività dei borghi

REFERENTE:
FRANCESCA BERTOGLIO

VENERDÌ
17/03
ORE 10.30

M5C3 INV 1.1
Aree interne

REFERENTE:
ALESSANDRO OLIVERI



OBIETTIVI DEI LABORATORI

1. Comunicare con i Comuni beneficiari
2. Coinvolgere diversi attori territoriali (Comunità Montane, Parchi ..)
3. Analizzare le criticità e le potenzialità dei progetti
4. Valutare possibili sinergie *dentro* il progetto
5. Valutare possibili sinergie *esterne* al progetto



NEWSLETTER

III Edizione
mar 2023

I Centri di Competenza di ANCI Lombardia in collaborazione con Fondazione Cariplo

LA CASA DEI COMUNI **anci** Lombardia **Fondazione CARIPLO**

I Laboratori

del Centro di Competenza di ANCI Lombardia

I laboratori organizzati:

- 9 Marzo
 Laboratorio M4 C1 1.1: Asili nido
101 Partecipanti; 63 comuni
Referente della task force di ANCI Lombardia: Maurizio Cabras
- 10 Marzo
 Laboratorio M2 C1 3.1: Green communities
4 Partecipanti; 3 comunità montane (tutte)
Referente della task force di ANCI Lombardia: Gioia Gibelli
- 16 Marzo
 Laboratorio M5 C2 2.1: Rigenerazione urbana
56 Partecipanti; 36 comuni
Referente della task force di ANCI Lombardia: Paolo Cottino
- 16 Marzo
 Laboratorio M1 C3 2.1 : Attrattività dei borghi
27 Partecipanti; 8 comuni
Referente della task force di ANCI Lombardia: Francesca Bertoglio
- 17 Marzo
 Laboratorio M5 C3 1.1.1 : Infrastrutture sociali
23 Partecipanti; 9 enti territoriali
Referente della task force di ANCI Lombardia: Alessandro Oliveri

I PROSSIMI EVENTI

XXXX	XXXX	XXXX
xxx	xxx	xxx
xxx	xxx	xxx

04. Laboratori / MARZO 2023

I Centri di Competenza di ANCI Lombardia in collaborazione con Fondazione Cariplo

1° LABORATORIO

PIANO PER ASILI NIDO E SCUOLE DELL'INFANZIA E SERVIZI DI EDUCAZIONE E CURA PER LA PRIMA INFANZIA

M4C1 INV. 1.1.
101 partecipanti
coordinamento di ANCI Lombardia
referente della task force: **Maurizio Cabras**
Fondazione Cariplo: **Benedetta Angiari**

ICONA

BREVE REPORT DEI CONTENUTI DEL LABORATORIO

Pro:
Contro:

TEMI EMERSI:

- PROGETTAZIONE PER RICONVERSIONE= trend demografico - fabbisogno
- 0-3 + 3-6= progettazione per riconversione / interventi funzionali
- COORDINAMENTO TRA SETTORI = settori che operano i servizi
- POLITICHE DI GESTIONE / POLITICHE INTEGRATE = gestione dei servizi
- RETE SCUOLA-CITTÀ
- ARREDI E SPAZI OUTDOOR

CRITICITÀ EMERSE:

- Scala di interventi localizzata
- Mancata visione sovra-comunale

TARGET / MILESTONE

PROSSIMI INCONTRI
XX/XX/XX
TEMI
INTERVENTI DI _____

Scansiona il qr-code per approfondimenti

I Centri di Competenza di ANCI Lombardia in collaborazione con Fondazione Cariplo

1° LABORATORIO

PROGETTI DI RIGENERAZIONE URBANA VOLTI A RIDURRE SITUAZIONI DI EMARGINAZIONE E DEGRADO SOCIALE

M5C2 INV. 2.1

Esperti della task force coinvolti:
Paolo Cottino; Elena Borrone
Fondazione Cariplo: XX

55 partecipanti al Laboratorio

TEMI EMERSI:

- ASPETTI IMMATERIALI (parte software) DEI PROGETTI E L'IMPATTO SOCIALE CHE POSSONO GENERARE
- GESTIONE CONDIVISA DEI SERVIZI - modelli organizzativi innovativi di gestione e ingaggio del territorio;
- PARTECIPAZIONE - coinvolgimento degli abitanti (dimensione locale) nella progettazione e gestione degli spazi;
- COLLABORAZIONE - tra settori diversi, la cittadinanza e le associazioni del territorio;
- APRIRSI ALLA CITTÀ - nuove forme di collaborazione per integrare realtà esistenti ed estendere i servizi;
- RETE: DINAMICHE DI SISTEMA - sinergia tra realtà del territorio e messa a sistema di soggetti e dei diversi territori.

Cluster di progetti identificati:

Aree verdi Scuole aperte Sport

Ragionare sull'integrazione dei servizi e una gestione innovativa per incrementare l'impatto sociale. Es. Sport come leva di inclusione sociale

I PROSSIMI PASSI:

- Nota interna: estendere la task force per sintesi a livello tematico fare un parallelismo anche con gli asili? individuare chi ha sia asili che rigenerazione.
- Presentare esempi di modelli organizzativi di gestione e spunti ispirazionali - sia del processo che della gestione di progetti innovativi al fine di stimolare ragionamenti sull'integrazione di progettualità esistenti, informare sulle possibili forme di gestione condivisa e approfondire potenziali dinamiche di sistema

TARGET / MILESTONE

PROSSIMI INCONTRI
XX/XX/XX
TEMI
INTERVENTI DI _____

Scansiona il qr-code per approfondimenti



I Centri di Competenza di ANCI Lombardia in collaborazione con Fondazione Cariplo

1° LABORATORIO SERVIZI E INFRASTRUTTURE SOCIALI DI COMUNITA' M5C3 INV. 1.1.1

23 partecipanti

coordinamento di ANCI Lombardia
referente della task force: **Alessandro Oliveri**
Fondazione Cariplo: **Noemi Canevarolo**

ICONA

04. Laboratori / MARZO 2023

BREVE REPORT DEI CONTENUTI DEL LABORATORIO

Pro: interlocutori (con approccio sovra-comunale) / buona partecipazione / dialogo con Piani di zona-ambiti del sociale

Contro: -----

TEMI EMERSI:

1 **MULTIDIMENSIONALITÀ**
= progetto che risponde a più obiettivi/target e servizi

2 **CONNESSIONI**
= connessioni di tipo fisico e di servizi

3 **CAPACITÀ GENERATIVE**
= ciò che genera il progetto e ciò che potrebbe generare

4 **GESTIONE**
= integrazione di soggetti e servizi

ECONOMIE DI SCALA PER EROGARE SERVIZI

CRITICITÀ EMERSE:

- sostenibilità economica dei progetti
- sostenibilità economica del personale

TARGET / MILESTONE

PROSSIMI INCONTRI
XX/XX/XX
TEMI
INTERVENTI DI _____

Scansiona il qr-code per approfondimenti

I Centri di Competenza di ANCI Lombardia in collaborazione con Fondazione Cariplo

1° LABORATORIO: ATTRAVITÀ DEI BORGHI M1C3 INV. 2.1

Esperti della task force coinvolti:
Francesca Bertoglio, Elena Borrone

27 partecipanti al Laboratorio

TEMI EMERSI:

- **FARE RETE:** mettere a sistema progettualità lavorando in sinergia tra enti del territorio;
- **STRATEGIA:** valorizzare le vocazioni del territorio;
- **PROMUOVERE IL TERRITORIO:**
- **IDENTIFICARE ELEMENTI IDENTITARI:** ragionare su elementi cardine per promuovere il territorio (es. residenza d'artista);
- **"DIFFUSORI" DI CULTURA LOCALE:** formazione di enti locali per promuovere il territorio;
- **CLUB DI PRODOTTO:** collaborazioni tra soggetti economici per la promozione di un servizio turistico unificato e di qualità;
- **RACCONTARE IL TERRITORIO:** comunicazione e promozione del territorio attraverso piattaforme e app;
- **I CAMMINI DELLA LOMABRDIA:** puntare su rete di cammini esistenti e lavorare in sinergia per promuoverli;
- **RESIDENZE D'ARTISTA:** puntare su questo possibile elemento cardine per promuovere i borghi.

CRITICITÀ EMERSE:

- Difficoltà nel trovare un filo conduttore a scala inter-comunale per valorizzare il territorio.
- Difficoltà nel coinvolgere e collaborare a livello inter-comunale
- Messa a terra di accordi di partnership pubblica e privata

I PROSSIMI PASSI:

- Presentazione di esempi operativi e gestionali per promuovere la collaborazioni inter-comunale.
- Supporto al raggiungimento di target e milestones
- Supporto ai Comuni per il BANDO IMPRESE

Nota interna: scarsa partecipazione dei comuni, pochi dati per capire come procedere. Fare chiamate per capire interesse?
- ogni borgo ha ragionato per se.
POTENZIALI INTERLOCUTORI: REGIONE LOMBARDA D.G. TURISMO

TARGET / MILESTONE

PROSSIMI INCONTRI
XX/XX/XX
TEMI
INTERVENTI DI _____

Scansiona il qr-code per approfondimenti

I Centri di Competenza di ANCI Lombardia in collaborazione con Fondazione Cariplo

1° LABORATORIO GREEN COMMUNITIES M2C1 INV. 3.2

Esperti della task force coinvolti:
Gioia Gibelli, Viola Maria Dosi

4 partecipanti al Laboratorio

TEMI EMERSI:

- **GESTIONE FORESTALE:** tipi di certificazioni esistenti e le nuove possibili certificazioni dei servizi ecosistemici;
- **RETICOLO IDROGRAFICO** e mitigazione del rischio, rinaturalizzazione dello sponde, SUDS, efficienza idrica e fitodepurazione;
- **RETI** ciclabili ed escursionistiche, integrazione tra quelle esistenti e i servizi, senza creare danni all'ecosistema;
- **DNSH:** difficoltà nell'attuazione;
- **CUP e REGIS/AIUTI DI STATO:** difficoltà nell'attuazione.

CRITICITÀ EMERSE:

- Mancanza di richiesta relativamente a nuove progettualità;
- Mancanza di connessione tra alcuni progetti di temi diversi all'interno della comunità stessa;
- Difficoltà amministrative che impegnano gli uffici.


I PROSSIMI PASSI:

- **Offrire laboratori tematici** relativamente a quanto emerso durante il primo laboratorio, esempio: gestione forestale e servizi ecosistemici
- **Proporre la messa in rete delle reti ciclo-escursionistiche esistenti con i servizi esistenti**, presentando modelli organizzativi di gestione già esistenti, al fine di stimolare ragionamenti sull'integrazione delle reti approfondendo potenziali dinamiche di sistema.
- Organizzazione di **incontri one to one** con gli esperti Task Force per le Comunità Montane che lo hanno richiesto.
- Supporto per il raggiungimento dei target, ovvero la realizzazione di almeno il 90% degli interventi entro il 30 giugno 2026.

TARGET / MILESTONE

PROSSIMI INCONTRI
XX/XX/XX
TEMI
INTERVENTI DI _____

Scansiona il qr-code per approfondimenti

1. **supporto ai Comuni beneficiari** delle n.5 misure oggetto di progetto

2. **supporto ReGiS e DNSH**
3. **facilitare l'utilizzo delle risorse di Fondazione Cariplo**
4. **assistenza a TUTTI I COMUNI**

sportello@anci.lombardia.it

BANDI PNRR PER I COMUNI

bandi in corso

M1C1 INV 1.3.1

“Piattaforma Digitale Nazionale Dati” Comuni Ottobre 2022

SCADENZA AVVISO:

19/05/2023

LINK:

https://areariservata.padigitale2026.gov.it/Pa_digitale2026_dettagli_avviso?id=a017Q00001B04NoQAJ

prossima pubblicazione

Avviso pubblico per il sostegno di iniziative imprenditoriali realizzate nei Comuni assegnatari di risorse per l’attuazione di Progetti locali di rigenerazione culturale e sociale dei piccoli borghi storici nell’ambito del PNRR, M.1 C.3 INV.2.1: “Attrattività dei borghi storici”- **Linea B.** Progetti locali di rigenerazione culturale e sociale dei piccoli borghi storici.

<https://pnrr.cultura.gov.it/misura-2-rigenerazione-di-piccoli-siti-culturali-patrimonio-culturale-religioso-e-rurale/2-1-attrattivita-dei-borghi/>



Centri di Competenza
di ANCI Lombardia

Supporto ai Comuni per l'attuazione del PNRR