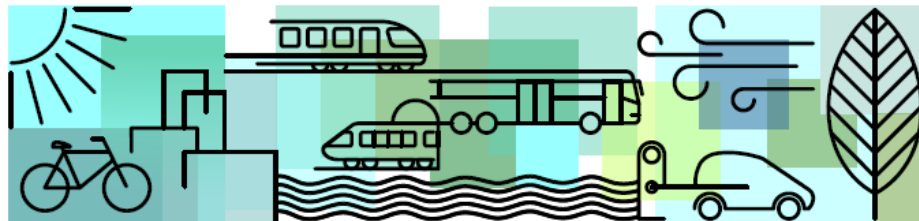


ECOMOBS

Strumento cartografico e gestionale
per la pianificazione dell'infrastruttura



29 giugno

ore 10:30 - 12:30

Regione Lombardia incontra i Comuni

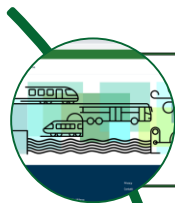
Saranno illustrate le modalità di adesione e registrazione dei Comuni per l'utilizzo di ECOMOBS, uno strumento utile a pianificare/completare l'infrastruttura per la mobilità elettrica sul proprio territorio e a monitorarne lo sviluppo.

Modalità di iscrizione all'evento (evento on-line)

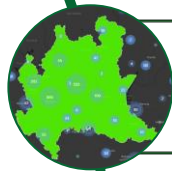
<https://attendee.gotowebinar.com/register/1991393002850514960>



Di cosa parleremo



ECOSISTEMA DELLA MOBILITÀ SOSTENIBILE: COS'È E COME SI ALIMENTA



SEZIONE CARTOGRAFICA, SEZIONE GESTIONALE, SEZIONE INFORMATIVA

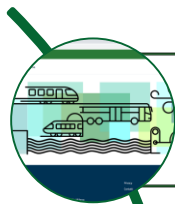


SALIAMO A BORDO: COME REGISTRARSI



OPPORTUNITÀ E INGAGGIO

Di cosa parleremo



ECOSISTEMA DELLA MOBILITÀ SOSTENIBILE: COS'È E COME SI ALIMENTA



SEZIONE CARTOGRAFICA, SEZIONE GESTIONALE, SEZIONE INFORMATIVA

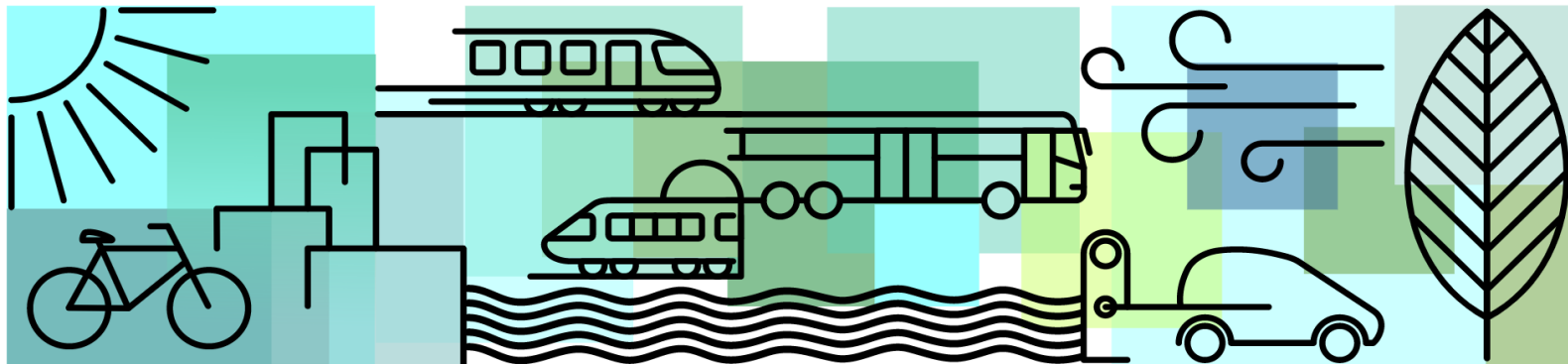


SALIAMO A BORDO: COME REGISTRARSI



OPPORTUNITÀ E INGAGGIO

ECOMOBS: Ecosistema Mobilità Sostenibile



Ecosistema della Mobilità Sostenibile in Lombardia

[Accessibilità](#)

[Note legali](#)

[Cookie policy](#)

[Redazione](#)

[Privacy](#)

[Contatti](#)

© Copyright Regione Lombardia- tutti i diritti riservati- C.F. 80050050154- Piazza Città di Lombardia 1- 20124 Milano

Alimentazione e unicità di ECOMOBS

Gli operatori
aderiscono
alla
piattaforma

Gli operatori rendono **disponibili**
i propri **dati**

Regione espone su
ECOMOBS i dati certificati

Regione offre alle PA **servizio
cartografico e gestionale** di
supporto alla pianificazione

15 gli operatori che hanno già aderito al
percorso per atterrare sulla piattaforma
ECOMOBS:





Dicono di noi

ECOMOBS: **buona pratica** riconosciuta dal progetto Interreg Spazio Alpino E-Smart



INTERREG Alpine Space

“e-mobility SMART grid for passengers and last mile freight transports in the Alpine Space – e-SMART”

Best Practice: ECOSISTEMA MOBILITÀ SOSTENIBILE



e-SMART

e-Mobility Smart Grid For Passengers and Last Mile Freight Transport in the Alpine Space

Home About News-events **Project Results** Learn More Legal notice

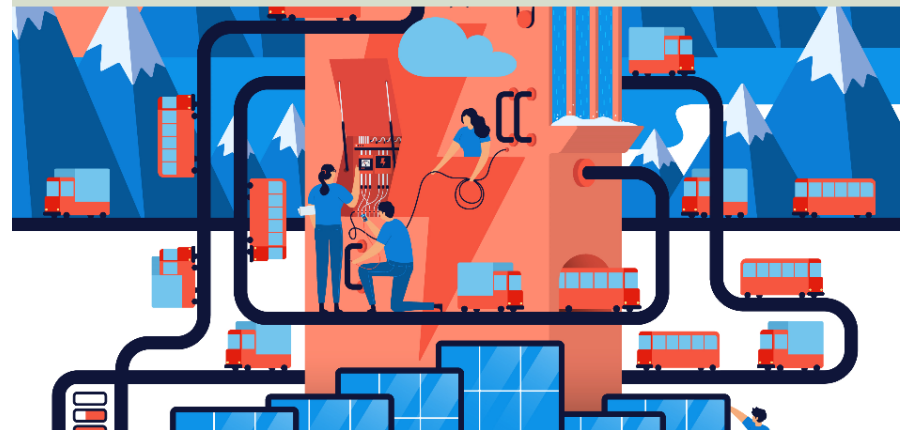
Main Project Results

- › Living Lab Concept
- › Tactical Roadmap
- › Operational Roadmap
- › Toolkit

Training Materials

- › Best Practices
- › Training Actions
- › Training Sessions

All Project Results





Dicono di noi

ECOMOBS: una delle due best practice di Regione Lombardia - DGR n. XI/6076 del 07/03/2022 - contributo regionale al Piano Nazionale di Riforma 2022



Regione Lombardia
LA GIUNTA

DELIBERAZIONE N° XI / 6076

Seduta del 07/03/2022

Presidente **ATTILIO FONTANA**

Assessori regionali
LETIZIA MORATTI Vice Presidente
STEFANO BOLOGNINI
DAVIDE CARLO CAPARINI
RAFFAELE CATTANEO
RICCARDO DE CORATO
MELANIA DE NICHILLO RIZZOLI
PIETRO FORONI
STEFANO BRUNO GALLI

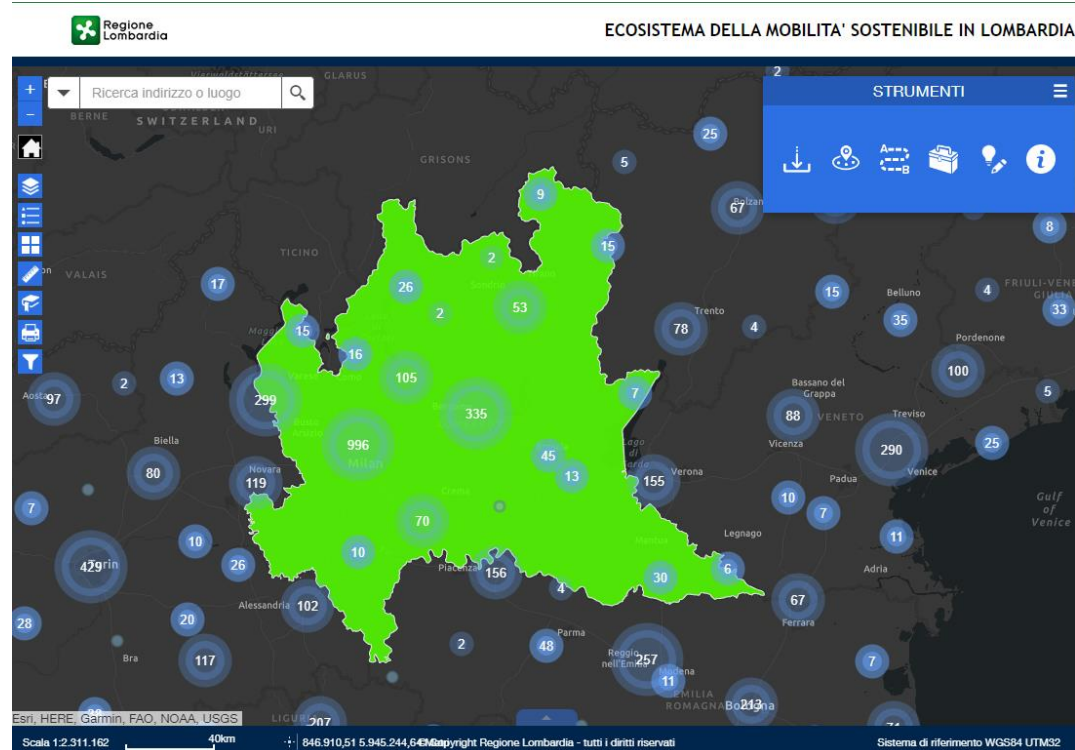
GUIDO GUIDESI
ALESSANDRA LOCATELLI
LARA MAGONI
ALESSANDRO MATTINZOLI
FABIO ROLFI
FABRIZIO SALA
MASSIMO SERTORI
CLAUDIA MARIA TERZI

Con l'assistenza del Segretario Enrico Gasparini

Su proposta del Presidente Attilio Fontana

Oggetto

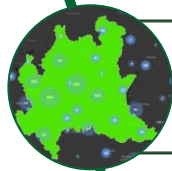
PIANO NAZIONALE DI RIFORMA 2022. CONTRIBUTO DI REGIONE LOMBARDBIA - RELAZIONE PERFORMANCE 2021 AVANZAMENTO AL 31 GENNAIO 2022



Di cosa parleremo



ECOSISTEMA DELLA MOBILITÀ SOSTENIBILE: COS'È E COME SI ALIMENTA



SEZIONE CARTOGRAFICA, SEZIONE GESTIONALE, SEZIONE INFORMATIVA



SALIAMO A BORDO: COME REGISTRARSI



OPPORTUNITÀ E INGAGGIO

ECOMOBS: Ecosistema Mobilità Sostenibile

Benvenuto

Logout



Regione
Lombardia

Ecosistema della Mobilità Sostenibile in Lombardia

Home

Sezione cartografica

Sezione gestionale

Sezione informativa

Amministrazione

Sezione cartografica: per conoscere sia l'esistente che le esigenze e pianificare nuove infrastrutture verso il completamento della rete. Informazioni geolocalizzate, sempre aggiornate, legate principalmente all'entità stazione di ricarica per i veicoli elettrici, con strati informativi di supporto (itinerari, stazioni di rifornimento carburanti, previsioni localizzative, etc.).

Sezione gestionale: per raccogliere i dati di base (riferiti all'anno precedente) monitorarli e calcolare indicatori di sintesi sulla mobilità elettrica e sostenibile.

Sezione informativa: cards tematiche di sintesi su temi specifici della mobilità sostenibile (PUMS, monopattini, segnaletica stalli, carburanti alternativi, procedure autorizzative, etc.)

Ecosistema della Mobilità Sostenibile in Lombardia



Regione
Lombardia

ECOMOBS: sezioni dell'ecosistema

ECOMOBS

- La piattaforma integra i dati forniti dagli operatori.
- Gli utenti possono visualizzare, interrogare e combinare i dati disponibili in due modalità, e trovare approfondimenti sulla mobilità sostenibile.



sezione cartografica

Questa modalità permette di visualizzare e interrogare i dati su una **mappa interattiva**



sezione gestionale

Questa modalità permette di gestire i dati e **calcolare indicatori**



sezione informativa

Questa modalità permette di approfondire la mobilità sostenibile tramite **cards monotematiche**

ECOMOBS: sezioni dell'ecosistema

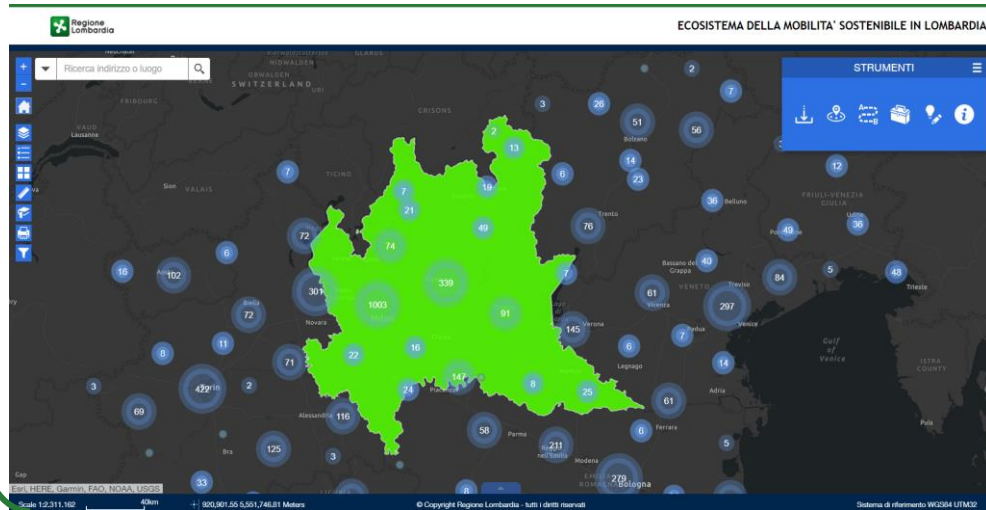
ECOMOBS

- La piattaforma integra i dati forniti dagli operatori.
- Gli utenti possono visualizzare, interrogare e combinare i dati disponibili in due modalità, e trovare approfondimenti sulla mobilità sostenibile.

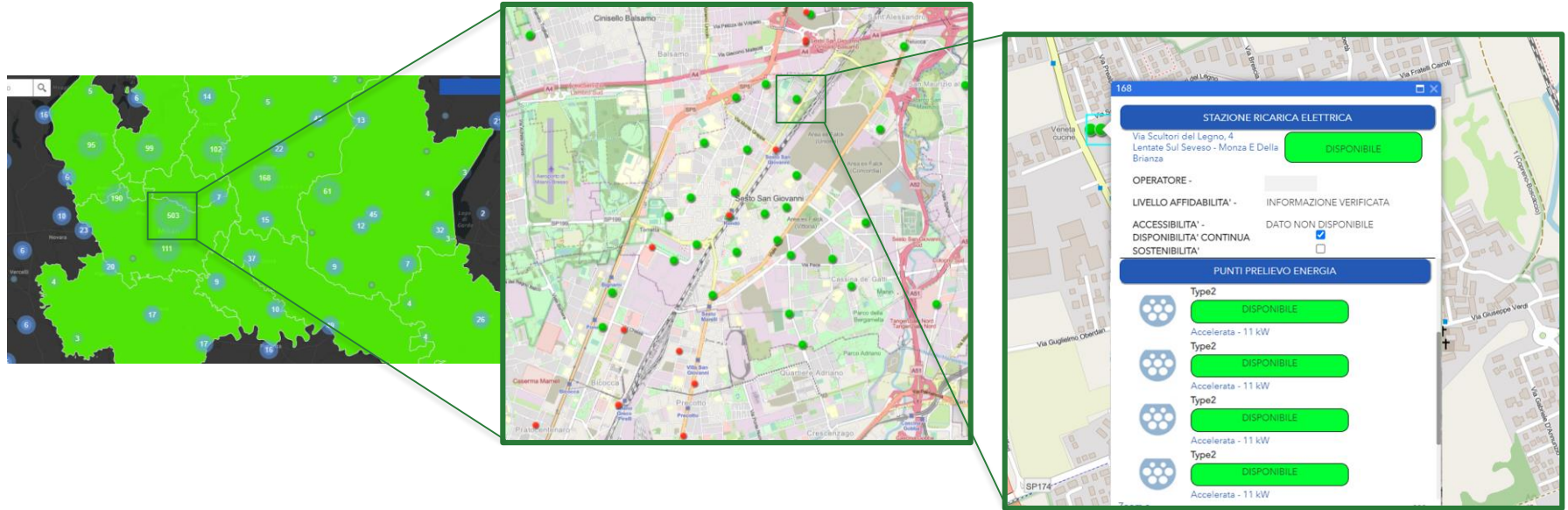


sezione cartografica

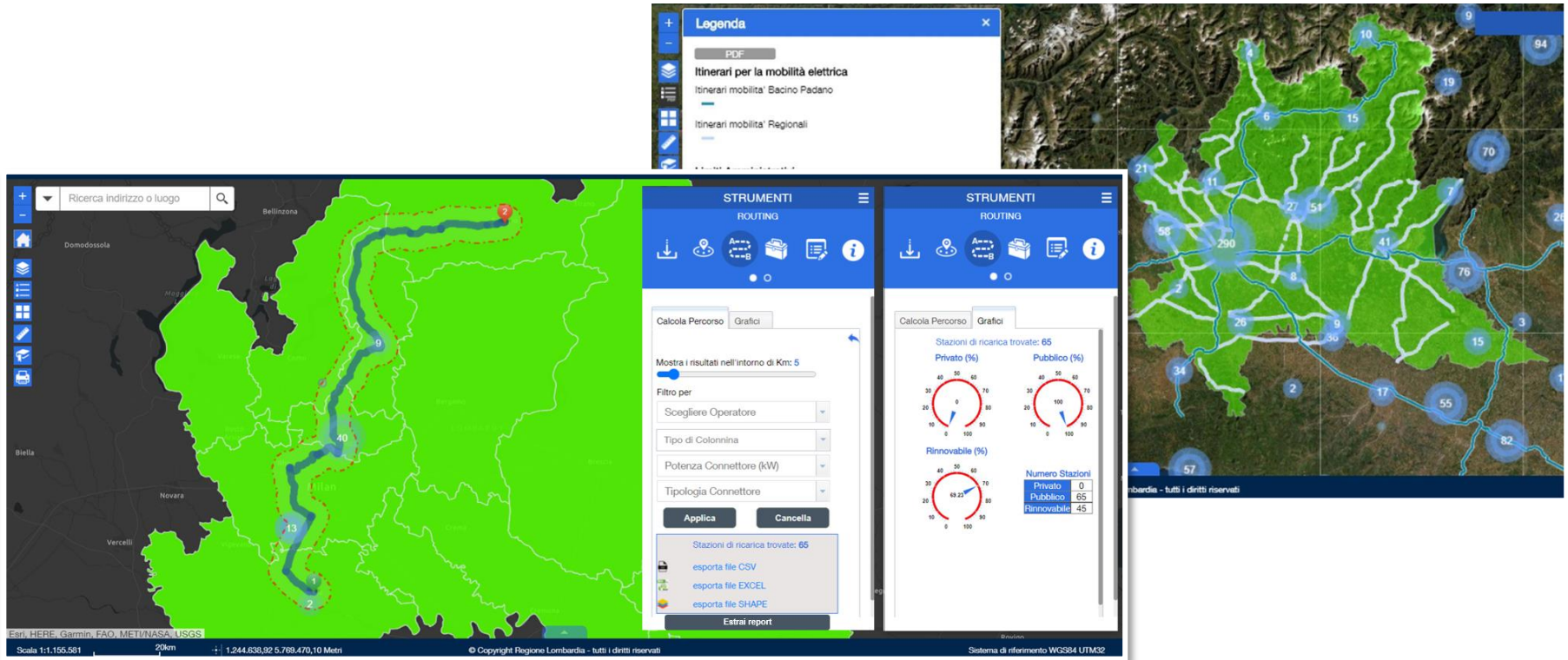
Questa modalità permette di visualizzare e interrogare i dati su una **mappa interattiva**



ECOMOBS: sezione cartografica



ECOMOBS: sezione cartografica



ECOMOBS: sezione cartografica

The screenshot displays the ECOMOBS web application interface, divided into four vertical panels. The leftmost panel shows a map of the Lombardy region with several charging stations marked by blue circles and numbers (2, 4, 12, 15). The subsequent three panels show the 'STRUMENTI' (Tools) menu and the 'RICERCA STAZIONI RICARICA' (Search Charging Stations) filter interface.

STRUMENTI
RICERCA STAZIONI RICARICA

Filtro per
Scegliere l'ambito

Aggiungi

Ente	Nome	Elimina
Provincia	BERGAMO	✖
Provincia	BRESCIA	✖
Provincia	COMO	✖
Provincia	LECCO	✖
Provincia	VARESE	✖

Scegliere Operatore
1 elementi selezionati

Potenza Connettore (kW)

Tipologia Connettore

Applica Reset

Risultato filtro:
Stazioni di ricarica trovate: 124

Istogramma Contatori Esporta

Numero di Stazioni per Provincia

Provincia	Numero di Stazioni
BG	1
BS	30
CO	32
LC	10
VA	50

Risultato filtro:
Stazioni di ricarica trovate: 124

Istogramma Contatori Esporta

Privato (%)

Pubblico (%)

Rinnovabile (%)

Numero Stazioni	
Privato	0
Pubblico	124
Rinnovabile	100

esporta file CSV
esporta file EXCEL
esporta file SHAPE

Estrai report

Esri, HERE, Garmin, FAO, METI/NASA, USGS
Scala 1:577.791 10km 1.130.788,33 5.732.965,76 Metri
© Copyright Regione Lombardia - tutti i diritti riservati
Sistema di riferimento WGS84 UTM32

ECOMOBS: sezione cartografica

Ricerca indirizzo o luogo

STRUMENTI
RICERCA STAZIONI RICARICA

Filtro per
Scegliere l'ambito

Aggiungi

Ente	Nome	Elimina
Comune	Villa di Serio	✖

Scegliere Fonte

Scegliere Operatore

Applica Reset

Scala 1:18.056 0,3km 1.082.119,07 5.737.783,73 Metri

Copyright Regione Lombardia - tutti i diritti riservati

Sistema di riferimento WGS84 UTM32

ECOMOBIS: sezione cartografica

Regione Lombardia ECOMOBIS - Ecosistema della Mobilità Sostenibile in Lombardia



TITOLO -
Villa di Serio: offerta colonnine per la ricarica dei veicoli elettrici

DATA GENERAZIONE REPORT - 21/04/2022

TIPOLOGIA DI STAZIONI - Tutte le Stazioni

AMBITO GEOGRAFICO - Comune di Villa di Serio

Fonte - Tutti gli elementi sono stati selezionati

OPERATORE - Tutti gli elementi sono stati selezionati

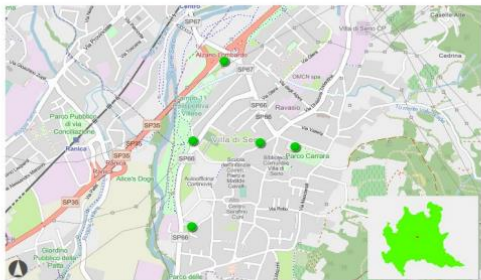
TIPOLOGIA COLONNA - Tutti gli elementi sono stati selezionati

TIPOLOGIA POTENZA - Tutti gli elementi sono stati selezionati

TIPOLOGIA CONNETTORE - Tutti gli elementi sono stati selezionati

DESCRIZIONE -

In questo report si vuole rappresentare la numerosità dei dispositivi per la ricarica elettrica dei veicoli e le loro caratteristiche al fine di completare le rete delle colonnine dedicate alla mobilità elettrica.



LEGENDA
● Stazione con carica
● Stazione non con carica

SCALA 1:18.056
0 0.175 0.35 0.7 km

Regione Lombardia ECOMOBIS - Ecosistema della Mobilità Sostenibile in Lombardia



Regione Lombardia ECOMOBIS - Ecosistema della Mobilità Sostenibile in Lombardia

GLOSSARIO

STAZIONI DI RICARICA ELETTRICA

Si intendono i dispositivi in grado di erogare il servizio di ricarica mediante uno o più punti di ricarica o prelievo dell'energia, comunemente denominati anche "colonnine di ricarica"

STAZIONI CERTIFICATE

Si intendono le stazioni di ricarica derivanti dai servizi di E015, condivise mediante API dall'Operatore gestore

STAZIONI NON CERTIFICATE

Si intendono le stazioni di ricarica derivanti da banche dati open repertile in rete

PUNTI PRELIEVO ENERGIA

Si intendono i punti di ricarica da cui è possibile prelevare l'energia per la ricarica di un veicolo elettrico. In questo report sono riferiti alle sole stazioni di ricarica "certificate"

TIPOLOGIA DI POTENZA DEI PUNTI PRELIEVO ENERGIA

Tipologia di potenza dei punti di prelievo dell'energia disponibili in una stazione di ricarica certificata (come da art. 2, comma 1 lettera d del D.lgs. 257/16):

- Standard - Lenta (pari o inferiore a 7,4 kW)
- Standard - Accelerata (superiore a 7,4 kW e pari o inferiore a 22 kW)
- Elevata - Veloce (superiore a 22 kW e pari o inferiore a 50 kW)
- Elevata - Ultra-veloce (superiore a 50 kW)

ENERGIA RINNOVABILE

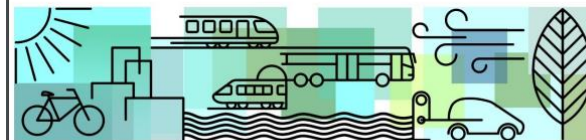
Indica che l'energia proviene da fonti energetiche rinnovabili al 100%, ovvero che garantisce emissioni di CO2 o radioattivo pari a zero

ACCESSO PUBBLICO

Indica che l'accesso alle stazioni di ricarica è garantito in modo indiscriminato a tutti gli utenti (Stazioni pubbliche e private ad accesso pubblico)

ACCESSO PRIVATO

Indica che l'accesso alle stazioni di ricarica non è garantito a tutti gli utenti (Private)



ECOMOBS: sezioni dell'ecosistema

ECOMOBS

- La piattaforma integra i dati forniti dagli operatori.
- Gli utenti possono visualizzare, interrogare e combinare i dati disponibili in due modalità, e trovare approfondimenti sulla mobilità sostenibile.



sezione gestionale

Questa modalità permette di gestire i dati e **calcolare indicatori**

Benvenuto Logout

Regione Lombardia Ecosistema della Mobilità Sostenibile in Lombardia

Home Viewer Monitoraggio ▾ Dati di base ▾ Indicatori ▾ Amministrazione ▾

Home / Gestione Indicatori

Gli indicatori riguardano la mobilità elettrica e vengono calcolati in automatico a partire dai dati di base.

Aggrega indicatori per Province Province Comuni Comuni

Aggregazione: Regionale (Lombardia)

I dati si riferiscono al monitoraggio per l'anno: 2021

Colonnine:

La somma delle Colonnine Pubbliche e di quelle Private non necessariamente coincide con il numero delle Colonnine Totali per via di alcune Colonnine il cui dato sull'accessibilità non è disponibile.

Totali <input type="button" value="↕"/> Colonnine totali nel territorio selezionato	Pubbliche <input type="button" value="↕"/> Colonnine pubbliche totali nel territorio selezionato	Private <input type="button" value="↕"/> Colonnine private totali nel territorio selezionato
1281	1.260 98,36%	6 0,47%

ECOMOBS: sezione gestionale

Benvenuto

Logout

INDICATORI SULLE STAZIONI DI RICARICA

- **Numerosità delle colonnine totale**, per **accessibilità** (uso privato/uso pubblico) e per **sostenibilità** (da fonti energetiche rinnovabili)
- **Numerosità delle colonnine per tipologia di contesto** della stazione di ricarica
- **Densità delle colonnine per abitanti** (totale, per accessibilità, per sostenibilità, per tipologia di contesto)
- **Densità delle colonnine per kmq** (totale, per accessibilità, per sostenibilità, per tipologia di contesto)
- **Densità delle colonnine rispetto al parco veicolare elettrico circolante** (totale, per accessibilità, per sostenibilità, per tipologia di contesto)

INDICATORI SUI CONNETTORI

- **Numerosità dei connettori totale e per tipologia di potenza** (Standard/Lenta, Standard/Accelerata, Elevata/Veloce e Elevata/Ultra-veloce)
- **Densità dei connettori per abitanti** (totale e per tipologia di potenza)
- **Densità dei connettori per kmq** (totale e per tipologia di potenza)
- **Densità dei connettori rispetto al parco veicolare elettrico circolante** (totale e per tipologia di potenza)
- **Consumo annuo di energia prelevata dai connettori delle** (totale e per tipologia di potenza)

ECOMOBS: sezioni dell'ecosistema

ECOMOBS

- La piattaforma integra i dati forniti dagli operatori.
- Gli utenti possono visualizzare, interrogare e combinare i dati disponibili in due modalità, e trovare approfondimenti sulla mobilità sostenibile.

The screenshot displays the ECOMOBS website interface. At the top, there is a navigation bar with the logo of Regione Lombardia and the text 'Ecosistema della Mobilità Sostenibile in Lombardia'. Below the navigation bar, there are several menu items: 'Home', 'Sezione cartografica', 'Sezione gestionale', 'Sezione informativa' (which is highlighted), and 'Amministrazione'. The main content area features five thematic cards, each with an image and a title: 'Monopattini elettrici', 'PUMS', 'Segnaletica', 'Veicoli alternativi', and 'Autorizzazione unica'. Each card contains placeholder text and a 'Scarica scheda' button. A large, semi-transparent watermark 'BOZOA' is overlaid on the screenshot.



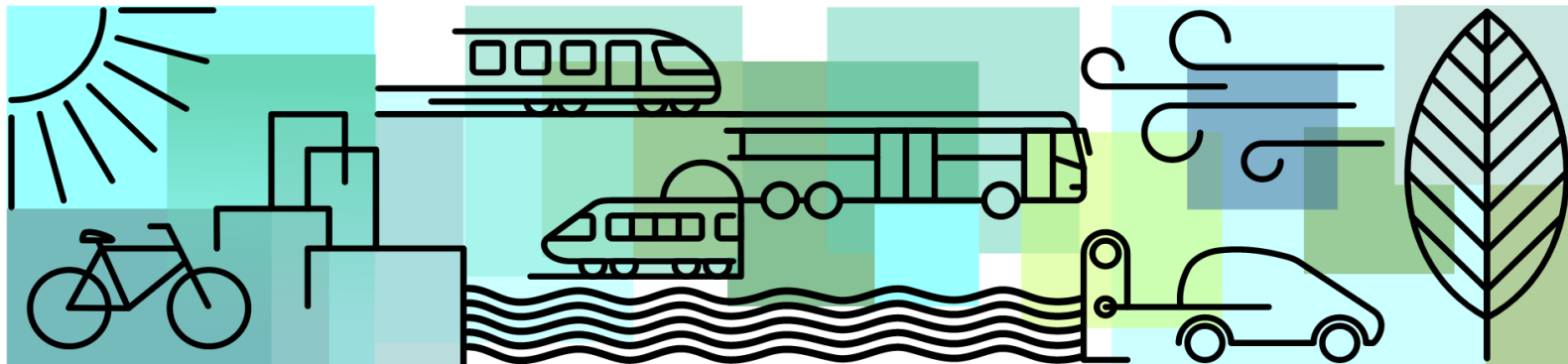
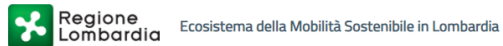
sezione informativa

Questa modalità permette di approfondire la mobilità sostenibile tramite **cards monotematiche**

Di cosa parleremo



ECOMOBS: come registrarsi



Ecosistema della Mobilità Sostenibile in Lombardia

[Accessibilità](#)

[Note legali](#)

[Cookie policy](#)

[Redazione](#)

[Privacy](#)

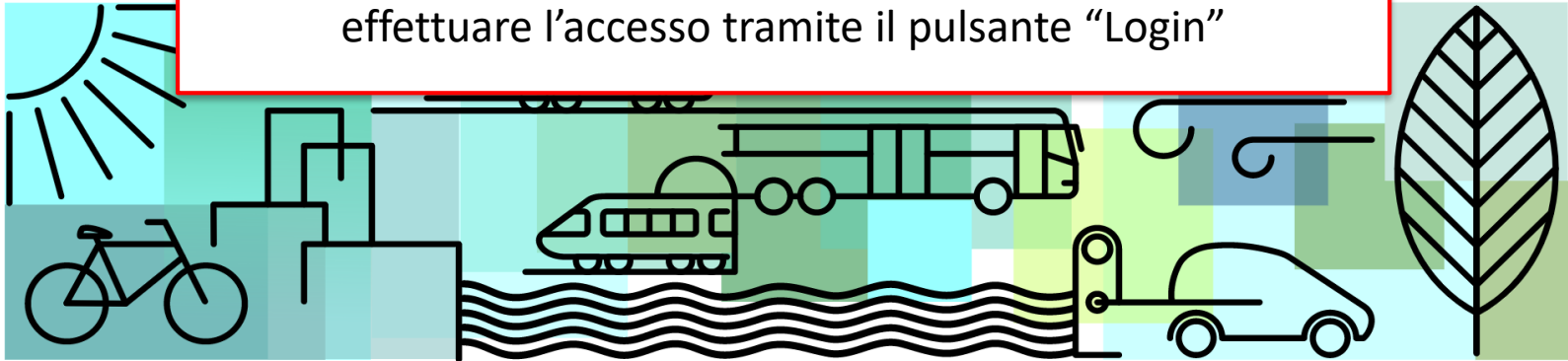
[Contatti](#)

© Copyright Regione Lombardia- tutti i diritti riservati- C.F. 80050050154- Piazza Città di Lombardia 1- 20124 Milano

ECOMOBS: come registrarsi



Accedere alla pagina <https://www.ecomobs.servizirl.it> ed effettuare l'accesso tramite il pulsante "Login"



ECOMOBS: come registrarsi



Servizio di autenticazione

Scegliere la
modalità di
accesso



Accedi con la tua identità digitale

 **Entra con SPID**

 **Entra con CIE**

  **AgID** Agenzia per l'Italia Digitale

Oppure utilizza altri metodi di accesso

 **Tessera Sanitaria
CNS**

AVVISO

DAL 30 SETTEMBRE ACCESSO AI SERVIZI ONLINE SOLO CON SPID, CARTA D'IDENTITÀ ELETTRONICA (CIE), O CNS. Il Titolo III del DL 16 luglio 2020 n. 76 (DL Semplificazioni), ha introdotto importanti novità in merito all'identità digitale e all'accesso ai servizi della Pubblica Amministrazione. A partire dal 30 settembre 2021, per accedere ai servizi online della Pubblica Amministrazione, è necessario utilizzare esclusivamente: SPID (Sistema Pubblico di Identità Digitale) CIE (Carta di Identità Elettronica) CNS (Carta Nazionale dei Servizi). Non è quindi più possibile accedere ai servizi di Regione Lombardia

ECOMOBS: come registrarsi



Regione
Lombardia

Ecosistema della Mobilità Sostenibile in Lombardia

Home / Registrazione

Registrazione utente

Nome	<input type="text"/>	Cognome	<input type="text"/>
Codice Fiscale	<input type="text"/>	Email Aziendale	<input type="text" value=""/> <small>Inserire una email valida</small>
Telefono	<input type="text"/>	Tipologia Ente	<input type="text" value="Comune"/>
Ente	<input type="text" value="Seleziona un ente"/> <small>Inserire un ente valido</small>		

Completare la registrazione e attendere l'abilitazione da parte dell'amministratore di Ecomobs



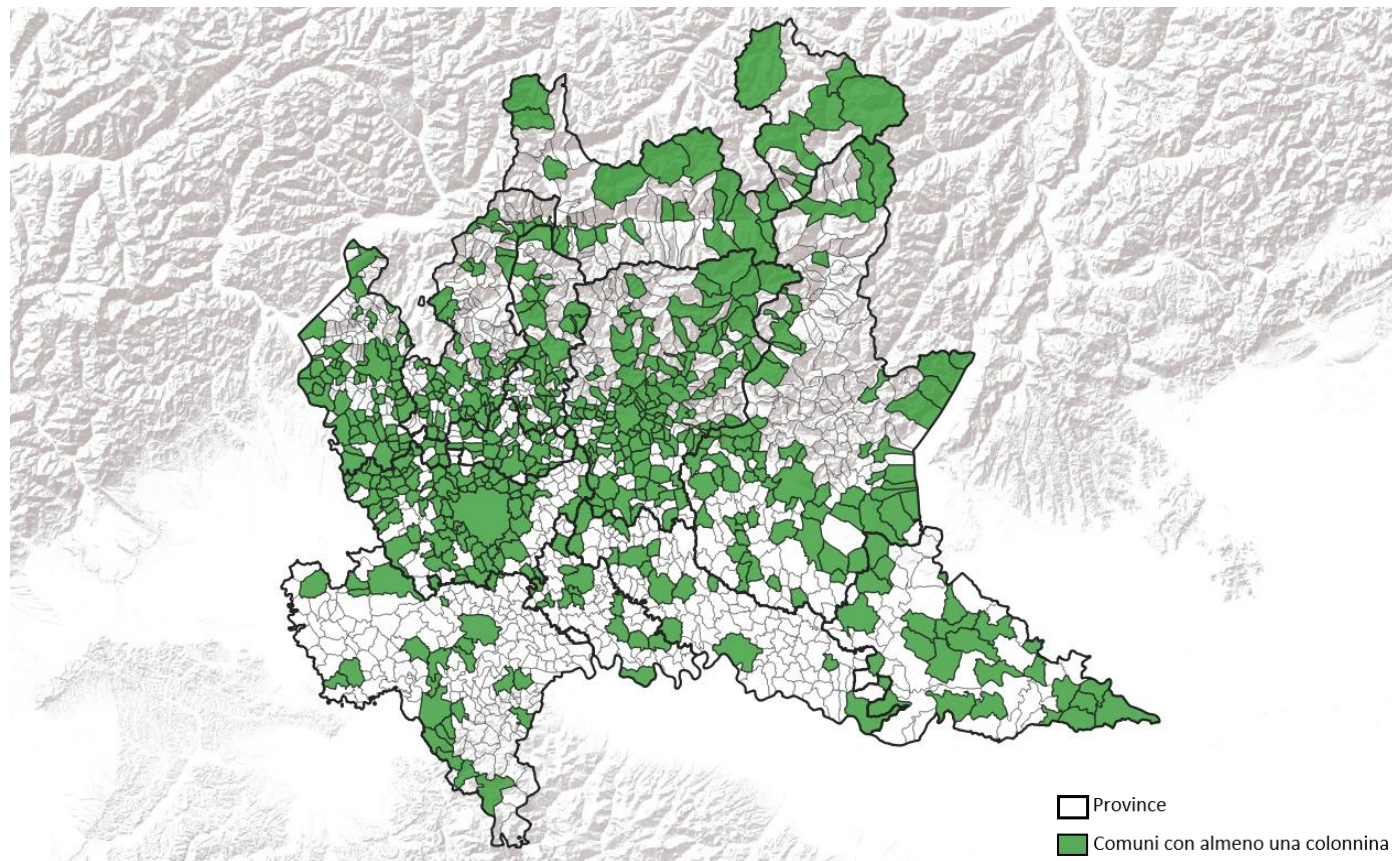
Regione
Lombardia

Di cosa parleremo



ECOMOBS: altre elaborazioni e sintesi

Almeno il 37% dei comuni della Lombardia è dotato di infrastruttura per la ricarica elettrica dei veicoli



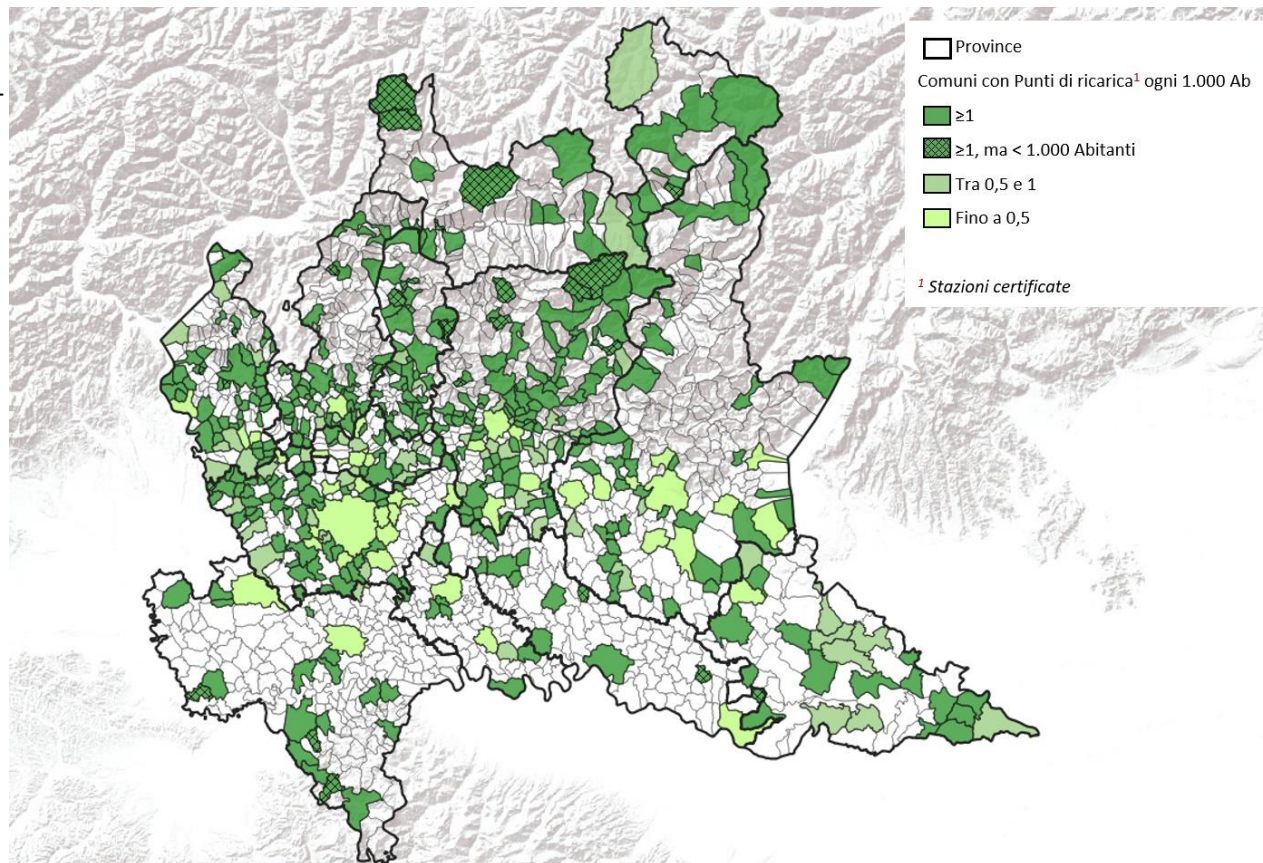
ECOMOBS: altre elaborazioni e sintesi

Legge 11 settembre 2020, n. 120

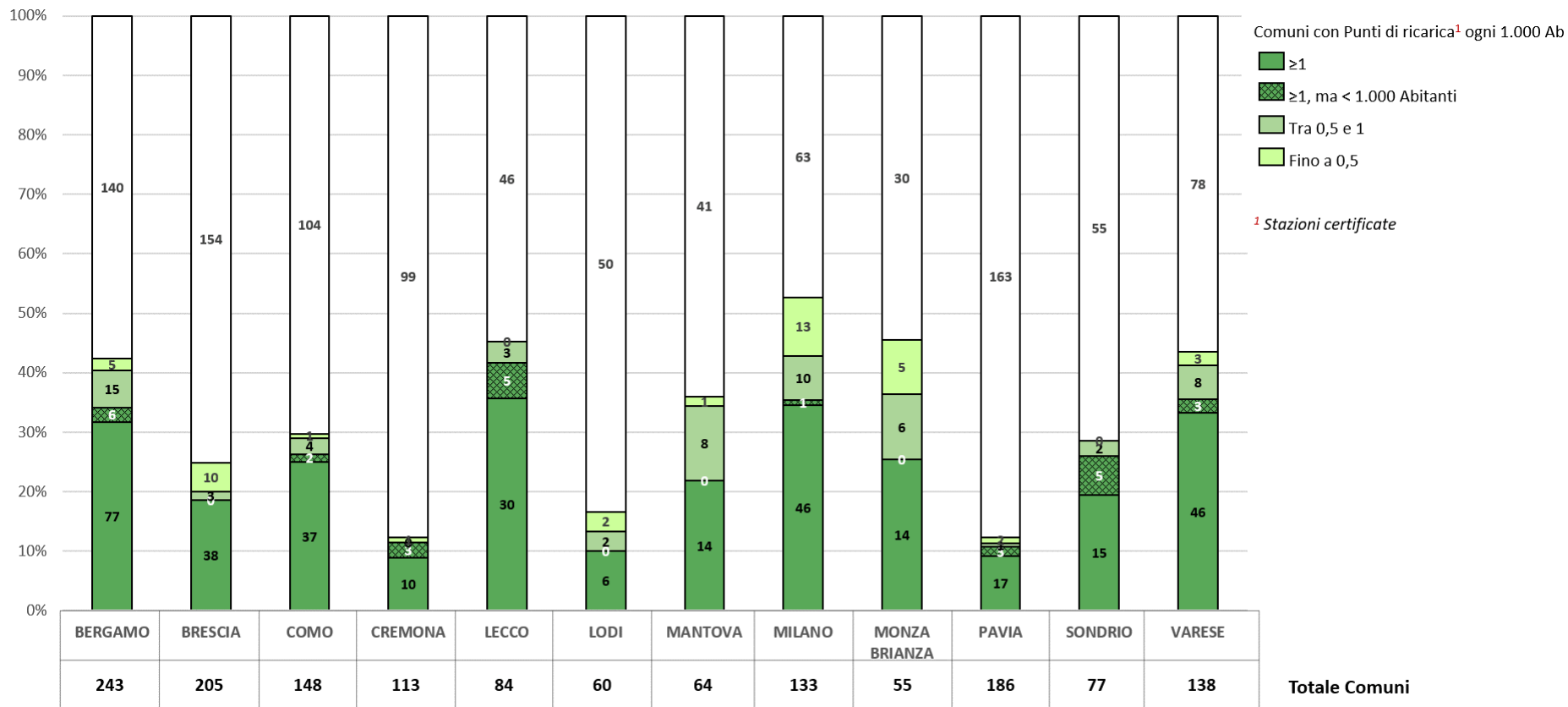
Conversione in legge, con modificazioni, del decreto-legge 16 luglio 2020, n. 76, recante «Misure urgenti per la semplificazione e l'innovazione digitali»
(Decreto Semplificazioni)

I COMUNI disciplinano

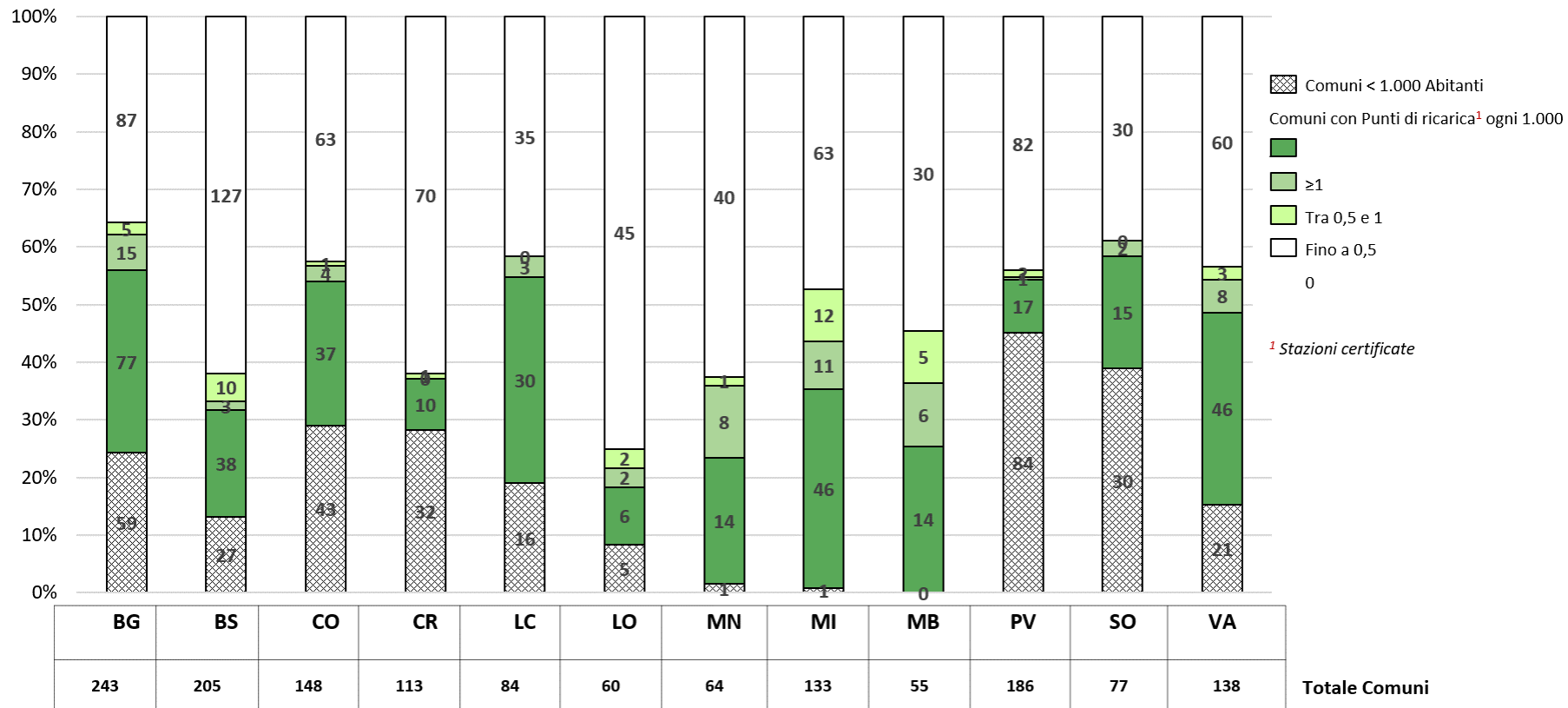
- ✓ installazione, realizzazione e gestione delle IdR a pubblico accesso
- ✓ localizzazione e quantificazione
- ✓ numero adeguato di stalli in funzione della domanda e degli obiettivi di rinnovo parco veicoli
- ✓ ove possibile **installazione di almeno un punto di ricarica ogni 1.000 abitanti**



ECOMOBIS: altre elaborazioni e sintesi



ECOMOBS: altre elaborazioni e sintesi



ECOMOBS: altre elaborazioni e sintesi

Dati anagrafici

Comune: Villa di Serio

Istat: 16240

Provincia: Bergamo

N° Abitanti: 6.612 (ISTAT)

Superficie (kmq): 4,69 (GEOPORTALE RL)

Dati mobilità elettrica (ECOMOBS)

Presenza di **almeno una stazione di ricarica:** Sì

N° stazioni certificate: 5

N° stazioni non certificate: 0

N° punti di ricarica (per stazioni certificate): 11

N° punti di ricarica ogni 1.000 Ab: Maggiore di 1

N° veicoli elettrici: 14 (ACI)

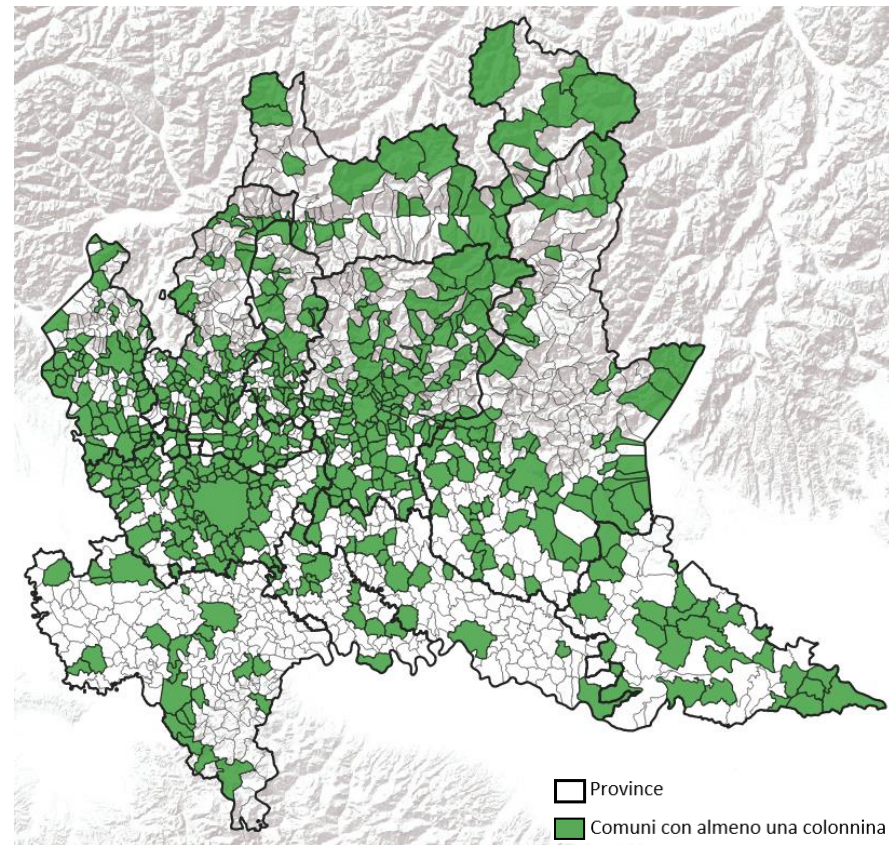
N° veicoli totali: 4.073 (ACI)

N° impianti distribuzione carburanti: 0 (MISE)

1,66 punti di ricarica/1000 abitanti

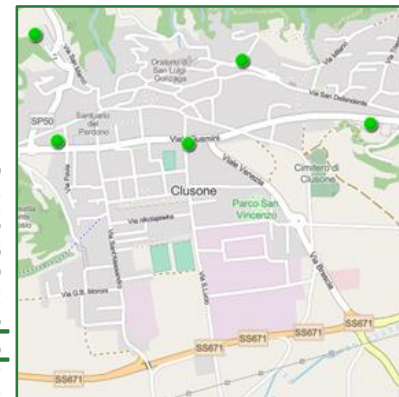
2,35 punti di ricarica/Kmq

0,79 punti di ricarica/veicoli elettrici

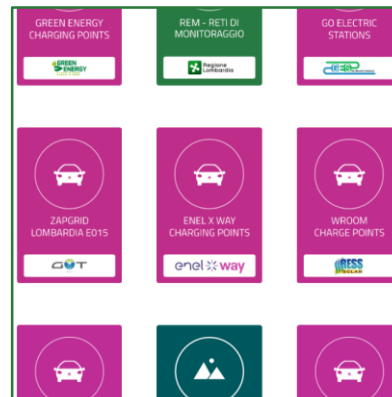


ECOMOBS: solo SE

Applicativo



Condivisione dati



Sinergia

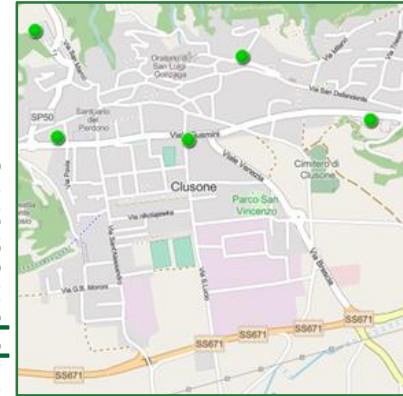


ECOMOBS: solo SE



Prevedere nelle autorizzazioni per installazione e gestione di infrastrutture di ricarica per veicoli elettrici su suolo pubblico l'**obbligo di condivisione dati** anagrafici/statici **colonnine** mediante **API E015**

Applicativo

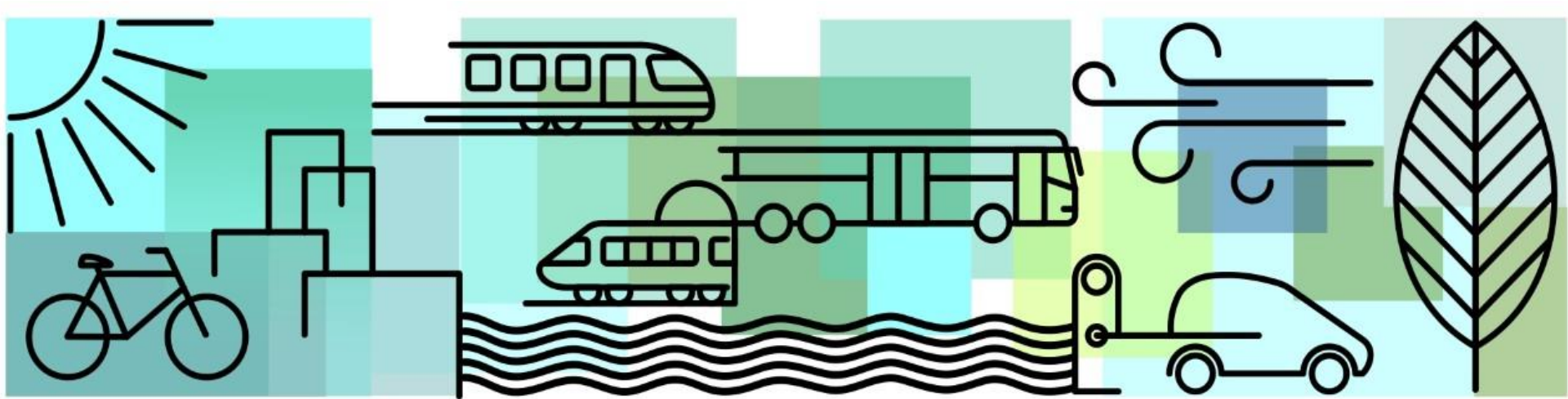


Condivisione dati



Sinergia





ECOMOBS

Ecosistema della Mobilità Sostenibile

Strumento di supporto alle decisioni di Regione Lombardia necessario per azioni di pianificazione, programmazione e incentivazione per lo sviluppo della mobilità sostenibile

Alessandra Bellomi

Alessandra_Bellomi@regione.lombardia.it

Erminia Falcomatà

Dirigente Struttura Reti pubbliche e Mobilità sostenibile

erminia_falcomata@regione.lombardia.it