

**Segnavia:**

**L'informagiovani di montagna  
come via di accesso per la costruzione  
di un sistema di orientamento diffuso  
in Provincia di Sondrio**

Bando Giovani 2021

# Punto di partenza

Ente capofila



Partner



PFP Valtellina  
polo di formazione professionale



PRO.  
NO

CENTRO  
DI ORIENTAMENTO  
ALLE PROFESSIONI  
DI MONTAGNA

In collaborazione con



Con il contributo di



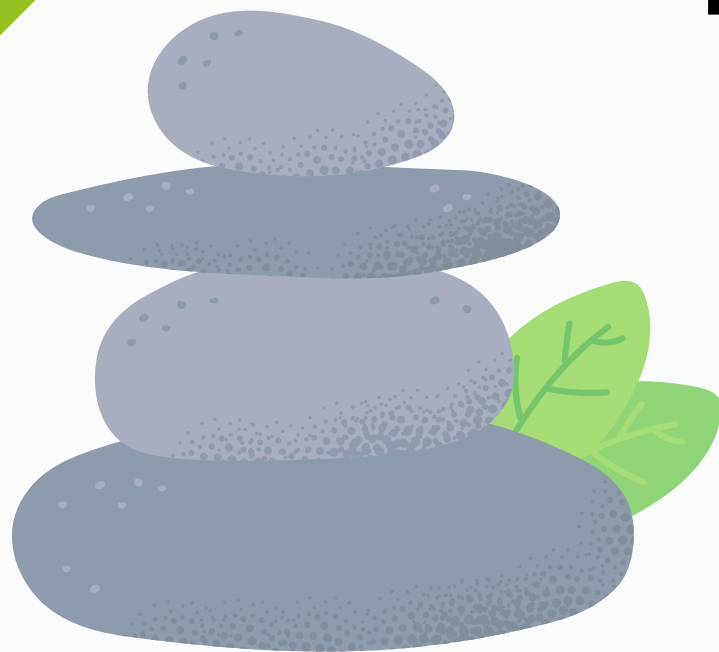
# Partner

- Capofila: Comunità Montana Valtellina di Morbegno
- Comune di Sondrio- Capofila Ambito territoriale Sondrio
- comune di Morbegno
- Solco Sondrio
- Circolo Acli Morbegno
- PFP VAltellina
- Enaip Morbegno
- Comune di Cremona
- Jobiri
- Provincia di Sondrio
- Mestieri Lombardia- Sede di Sondrio

# Azione 1

## Ometto di pietre

Informagiovani di montagna come  
punto di riferimento per i giovani dentro  
e fuori il territorio provinciale



Azione 2

## **Picchetto Segnavia**

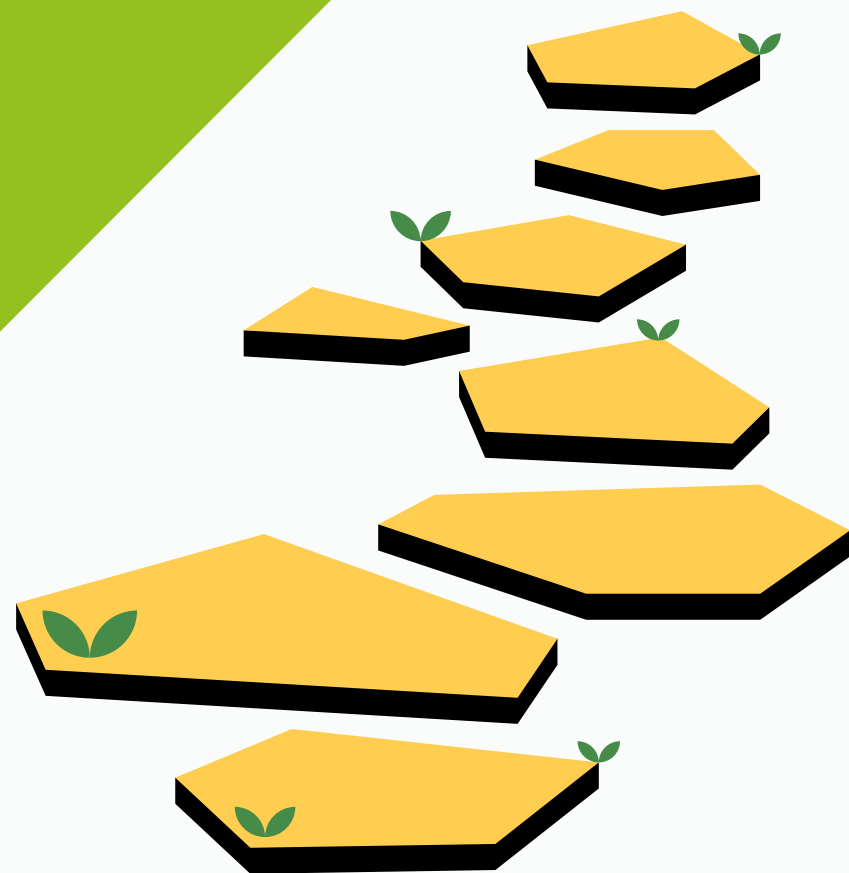


Centri creativi per le competenze dei giovani

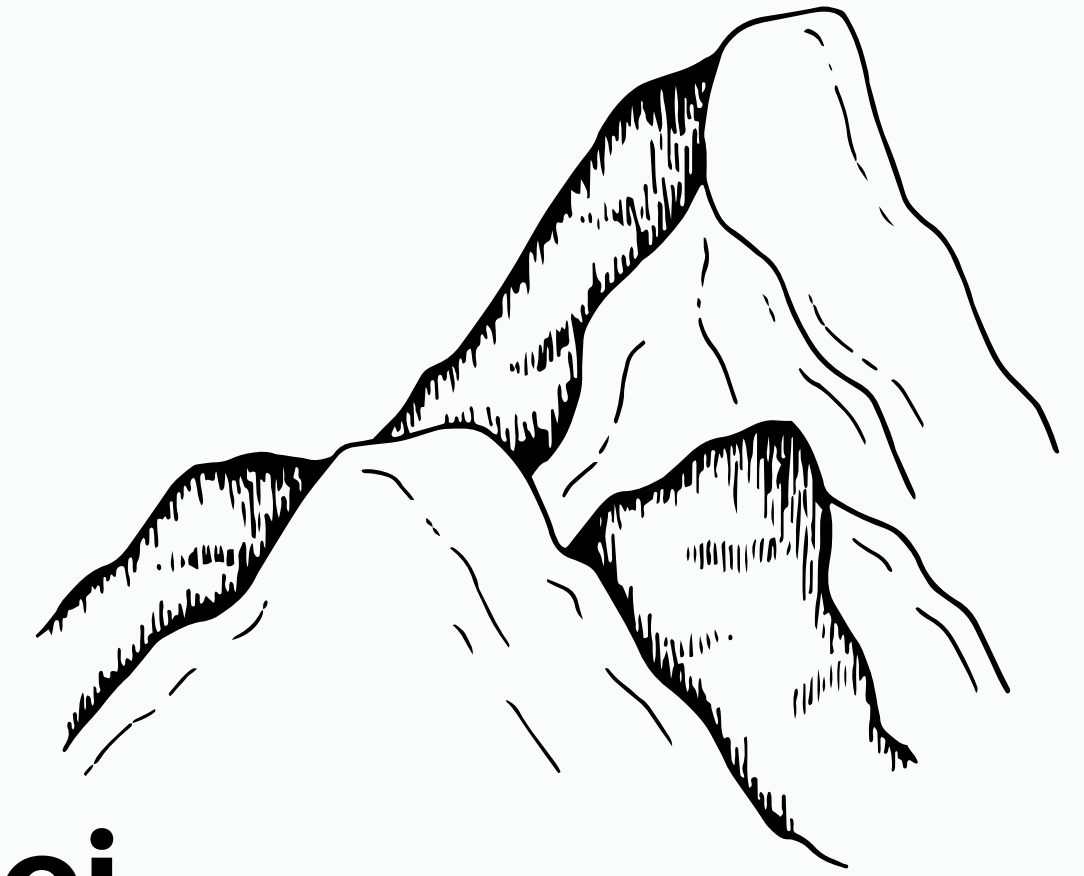
# Azione 3

## **Sentieri escursionistici**

Percorsi di orientamento professionale  
nelle scuole superiori  
e organizzazioni di eventi sul territorio



# Azione 4



## **Sentieri alpinistici**

Professionisti del territorio si raccontano ai giovani  
in percorso reali e virtuali.

Azione 4

**RifuGIO**

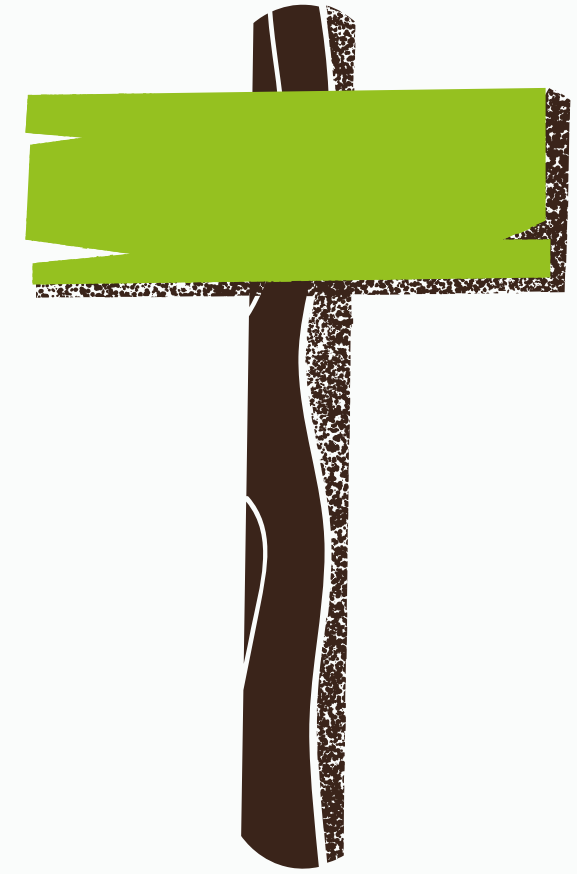
Adesione alla Piattaforma regionale  
sull'orientamento





# Azione 4

## **Segnaletica**

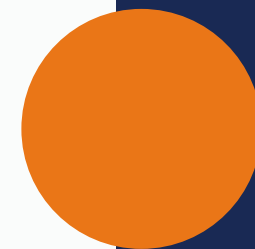


Governance, comunicazione e monitoraggio

**Novembre 2021- Ottobre  
2022**

**Legame con PROMO**

**Cabina di regia  
Gruppo Operativo**



**TEMPI**



**COMUNICAZIONE**



**GOVERNANCE**