

LOMBARDIA EUROPA 2020

VIENI IN EUROPA CON NOI

n.2

Prodotto informativo del progetto
SEAV — Servizio Europa Area Vasta

Territori pronti per le risorse di UE e PNRR

Più di 200 comuni nelle province di Sondrio, Varese e Mantova approvano il SEAV



Al via in quasi tutte le province lombarde gli Uffici Europa. Gli enti locali stanno approvando nei Consigli comunali le delibere sulla schema di convenzione che istituisce il SEAV, il Servizio Europa di Area Vasta. Nelle tre province di cui riferiamo qui (Sondrio, Varese e Mantova) sono più di 200 gli enti locali ad avere per primi centrato l'obiettivo. Aderendo al SEAV i territori beneficeranno gratuitamente, fino a fine progetto nel 2022, di informazione sui bandi disponibili, ancora formazione sulle tecniche di progettazione europea e sulla programmazione 21-27, euro-progettisti esperti che seguiranno la stesura e la candidatura di progetti, una piattaforma on line e un ufficio a Bruxelles che aiuterà i territori lombardi a mettere in campo le indispensabili partnership europee. In questo numero del periodico **SEAV** - Lombardia Europa 2020 e in quelli successivi, ospiteremo

anche i risultati di dettaglio provinciale relativi alla presenza dei temi europei sui social utilizzati dai cittadini lombardi. Un indicatore che potrà essere utile ai SEAV territoriali per le impostazioni progettuali su cui nelle prossime settimane si concentrerà il lavoro. La **Sentiment Analysis** ha esaminato da novembre 2020 fino a inizio di questa primavera la presenza sui social e sul web dei temi europei al centro del progetto "Lombardia Europa 2020", per capire quali siano i trend maggiormente seguiti nei vari contesti lombardi e per individuare le piattaforme più utilizzate per la condivisione di contenuti. La **Social discovery analysis** presenta interessanti indicazioni riguardo la prevalenza dei cinque macrotemi (Europa più verde, più intelligente, più sociale, più connessa, più vicina ai cittadini), su cui si articolerà la programmazione dei fondi europei diretti e strutturali nel periodo 2021-2027.

Il punto per ogni Provincia

In questo numero diamo conto delle presentazioni che si sono già svolte. In quelli successivi vi aggiorneremo sugli avanzamenti in tutti i territori lombardi, comunque già al lavoro per approvare l'atto amministrativo nei rispettivi Consigli comunali.

www.lombardiaeuropa.eu

SONDRIO

LA VALTELLINA PIU VICINA ALL'EUROPA

Tutti i comuni e le comunità montane entrano nel SEAV



Sondrio è la prima Provincia in cui tutti i 77 enti locali che la compongono, Comuni e Comuni che fanno parte delle Comunità montane, hanno sottoscritto la Convenzione che istituisce l'Ufficio Europa della Valtellina. "La firma della Convenzione da parte di tutti gli enti locali della provincia e delle comunità montane è motivo di grande orgoglio – ha detto il Presidente Elio Moretti durante la confer-

L'Ufficio Europa territoriale continuerà a lavorare sui temi già individuati nei mesi scorsi

enza stampa di presentazione della convenzione approvata dai Consigli comunali del territorio -, soprattutto perché pur avendo aderito per ultimi al progetto siamo stati i primi ad aver raggiunto questo primo importante risultato. Oggi tutta la Provincia, per quanto piccola, è più vicina all'Europa. Ora inizia il lavoro decisivo per cogliere le opportunità legate ai finanziamenti europei. Ringrazio Anci Lombardia per l'ottimo lavoro sin qui svolto, gli uffici della Provincia che hanno lavorato con grande determinazione e rin-

grazio il Sindaco Scaramellini e il Comune di Sondrio, che condividerà con tutto il territorio competenze e professionalità".

"L'Ufficio Europa territoriale – ha spiegato Maria Chiara Cattaneo, Seav Coach territoriale – continuerà a lavorare sui temi già individuati dai gruppi di lavoro nei mesi scorsi: dalla mobilità sostenibile all'ambiente, dalla cultura alla valorizzazione di tutto il territorio attraverso il turismo. Su quest'ultimo tema è già attivo un tavolo composto da 30 tecnici e amministratori degli enti locali".

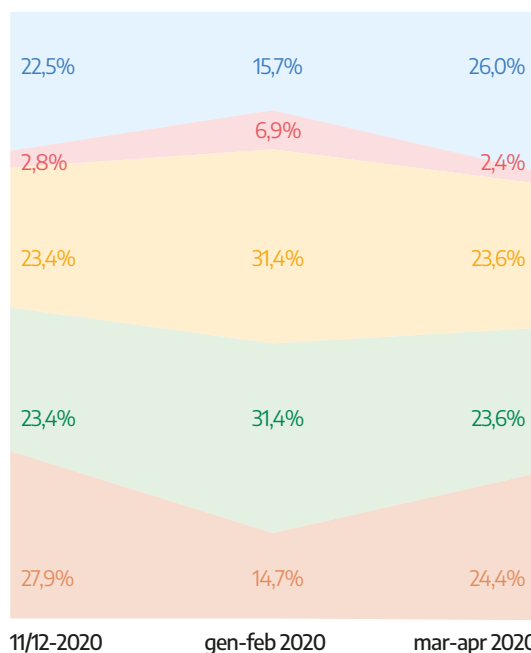
"Questo primo importante passo è solo l'inizio – ha aggiunto il Sindaco di Sondrio, Marco Scaramellini. Sta a noi continuare a lavorare in modo efficace per raggiungere obiettivi nell'interesse dei cittadini e del territorio. Negli ultimi tre anni il Comune di Sondrio si è strutturato per ottenere risultati significativi sul fronte dell'accesso ai fondi europei, investimenti che, anche con l'aiuto di Regione Lombardia, stanno già dando buoni frutti e che con il SEAV metteremo a disposizione del territorio".

L'Europa sui social utilizzati dai cittadini della Valtellina

Grazie alla tabella possiamo individuare quali siano stati gli argomenti di spicco e quali no. Per tutti i tre intervalli il topic "Europa più sociale" si aggiudica l'ultima posizione nella classifica degli argomenti più discussi, mentre "Europa più intelligente" ed "Europa più connessa" registrano una posizione dominante.

Il popolo dei social si sofferma in particolare su temi come "Sviluppo economico", "Fonti rinnovabili", "Regione Lombardia" e "Crisi Climatica". Ciò dimostra anche l'interessamento al ruolo delle istituzioni.

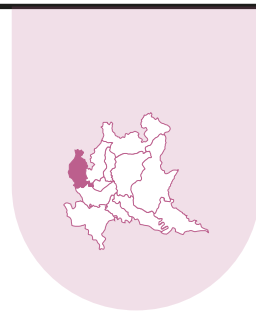
I canali comunicativi maggiormente utilizzati, rileva il monitoraggio, sono stati in tutti i periodi analizzati i blog e le notizie on line. E' però possibile notare una crescita costante nell'utilizzo dei quotidiani, che salgono partendo da una quota vicina allo zero a fine 2020, per arrivare a ricoprire il 21% dei siti unici per tipo di canale.



● Europa più vicina al cittadino ● Europa più connessa
● Europa più sociale ● Europa più verde
● Europa più intelligente

VARESE

LAGO, PREALPI, MALPENSA: IL VARESOTTO PUNTA SUI PROGETTI EUROPEI



80 Comuni su 139 aderiscono all'ufficio di area vasta, un'opportunità anche in vista del PNRR



Nel capoluogo di provincia varesino, una cinquantina di sindaci in presenza e collegati da remoto, hanno partecipato alla conferenza stampa al termine della quale il Presidente della Provincia Emanuele Antonelli e il sindaco di Varese, Davide Galimberti, hanno sottoscritto la convenzione che istituisce il SEAV territoriale. Hanno deciso di farne parte, approvando la convenzione e votandola nei rispettivi Consigli comunali, 80 Comuni sui 139 della Provincia di Varese, tra i quali 2 comunità montane. “Vogliamo collaborare insieme – ha commentato il Presi-

Ci concentreremo sui temi della mobilità sostenibile, anche per i collegamenti con Malpensa

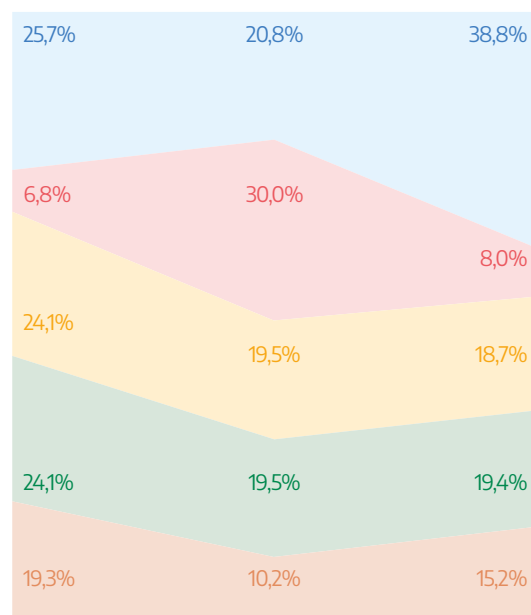
dente Antonelli –per attrarre le risorse europee. Un metodo che si rivelerà vincente anche per fare atterrare sul territorio le risorse del PNRR, il Piano nazionale di ripresa e resilienza. Tra gli obiettivi che ci poniamo c'è la messa a punto di un'offerta turistica che valorizzi il nostro comune patrimonio ambientale e culturale”. “Abbiamo pochi

anni – ha detto il Sindaco Galimberti – per realizzare opere e servizi che ci servono e per rendicontare al Governo e a Bruxelles in modo corretto l'utilizzo delle risorse che saremo capaci di attivare. E' un'occasione che non dobbiamo assolutamente perdere anzitutto per modernizzare e rendere più efficace ed efficiente la nostra pubblica amministrazione, condividendo mezzi, risorse, personale”. “Una sfida che riusciremo a vincere anche se il tempo non è molto – hanno detto la Seav coach Katia Maronati e Sonia Prevedello, della Provincia di Varese. Ci concentreremo

sui temi della mobilità sostenibile, anche per i collegamenti con Malpensa, della difesa del territorio per contrastare gli effetti del climate change, per l'inclusione sociale di persone over 50 escluse dal mondo del lavoro in seguito alla crisi pandemica. Uno dei nostri primi obiettivi sarà raggruppare per aree omogenee i comuni che hanno sino ad oggi aderito per costruire progetti aderenti alle esigenze dei territori”.

L'Europa sui social utilizzati dai cittadini del Varesotto.

Nel periodo di indagine emerge che la presenza social dei temi europei è contenuta ed è fortemente influenzata dalle tendenze del momento. Per poter comprendere la situazione è importante avere una buona conoscenza dei daily-trends. È comunque forte il radicamento del tema “Unione Europea” all'interno di ogni macro-argomento. Per quel che riguarda i canali consultati quelli più visitati sono le news online e i blog per poi trovare i quotidiani on line, strumento tramite cui viene condiviso il 15% dei contenuti totali sull'Europa nelle sue varie declinazioni. Si può infine osservare come tutti i macro-argomenti quotati in tabella vengano percepiti in modo più che positivo con un tasso di sentiment negativo molto basso.



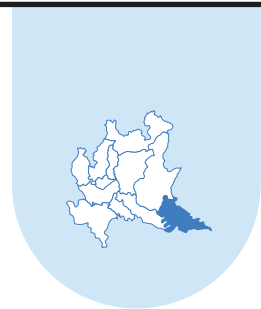
11/12-2020 gen-feb 2020 mar-apr 2020

- Europa più vicina al cittadino
- Europa più sociale
- Europa più intelligente
- Europa più connessa
- Europa più verde

MANTOVA

QUASI TUTTI I COMUNI ENTRANO NEL SEAV

Anche nel mantovano grande adesione all'ufficio che si occuperà di progettare e attivare le risorse europee



A Mantova l'adesione di comuni all'Ufficio Europa è stata notevole, registrando 57 enti locali su 64 presenti in tutta la provincia che hanno approvato nei rispettivi consigli comunali l'adesione al Seav. E' stata firmata l'8 giugno scorso la Convenzione che istituisce il nuovo servizio. Presenti il Presidente della Provincia, Mauro Morselli, l'Assessore comunale di Mantova alle Politiche europee, Adriana Nepote, la Seav coach territoriale Irene Calzolari. Presenti anche numerosi sindaci, una trentina, in sala e collegati da remoto. "Auspicio che questo momento ufficiale - ha detto il presidente Morselli - rappresenti un'occasione significativa per siglare un patto di stabile collabo-

ificare il nostro personale, di istruirlo sulle tecniche richieste dal lavorare per progetti, di acquisire un metodo di lavoro esportabile nell'attuazione di politiche di sviluppo locale". "E' una grande opportunità anche in vista del PNRR, il Piano nazionale di ripresa e resilienza - ha aggiunto l'Assessore Nepote. Mantova ha una buona preparazione su temi europei che condivideremo con le altre amministrazioni. E' una grande occasione soprattutto per formare il personale tecnico e quello politico. Fino ad aprile 2022 i costi saranno coperti dalle risorse FSE, dopo dovremo trovare il modo di renderlo sostenibile economicamente per proseguire il percorso". "Il lavoro nei mesi scorsi - ha detto Irene Calzolari, Seav coach dei comuni del mantovano - ha permesso di portare all'attenzione del territorio una

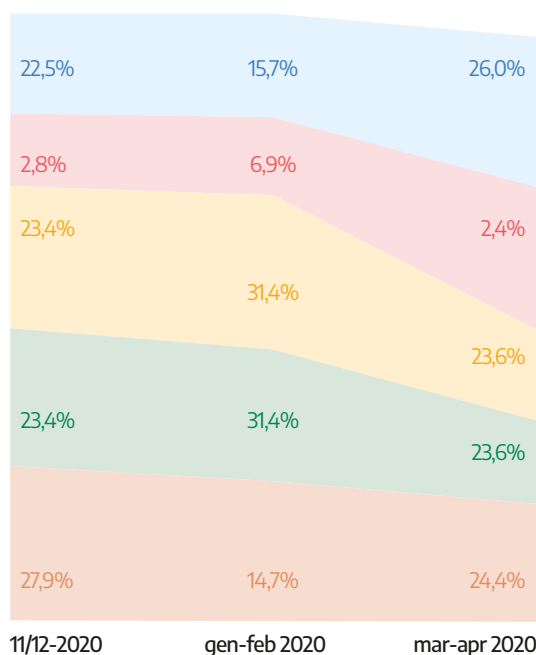
Mantova condividerà con il territorio la propria esperienza sui progetti UE

serie di opportunità progettuali che saranno attivate nei prossimi mesi. I fondi del prossimo settennato e le risorse del PNRR saranno un banco di prova molto importante. Grazie al progetto metteremo in campo progetti concreti che saremo in grado di seguire nella loro evoluzione e nell'applicazione concreta".

razione, mettendo in sinergia idee, competenze, strategie per la crescita e lo sviluppo della nostra Provincia. Investire le nostre energie su politiche innovative che rispondano alle richieste delle comunità di appartenenza e che incrociano le politiche comunitarie ci apre a contesti di sviluppo evoluti, di motivare e qual-

L'Europa sui social utilizzati dai cittadini del Mantovano

Dalla tabella si ricava come i dati riguardanti la provincia di Mantova evidenziano un trend di crescita per quanto riguarda le tematiche di "Europa più sociale" ed "Europa più vicina al cittadino", al contrario "Europa più intelligente" ed "Europa più connessa" vedono un forte calo nelle shares. Il macro-argomento "Europa più verde", invece, subisce un lieve calo in entrambi i periodi, ma nettamente inferiore a quello subito dalle due tematiche sopra analizzate. Per quanto riguarda le piattaforme utilizzate per la condivisione di contenuti con il pubblico i mezzi di comunicazione più frequentati sono i blog che passano da un iniziale 40% al 52% dell'ultimo periodo monitorato. Le notizie online che riportano i temi oggetto della ricerca crescono in tutti i periodi, passando da un iniziale 30% fino al 39%. I quotidiani on line subiscono un forte calo a favore dei primi due canali, passando dal 15% al 6%.



● Europa più vicina al cittadino ● Europa più connessa
● Europa più sociale ● Europa più verde
● Europa più intelligente