



Ipsos Public Affairs

The Social Research and Corporate Reputation Specialists

I cittadini lombardi: l'agenda delle priorità, l'operato dei comuni e la crisi





Metodologia utilizzata

I dati dell'indagine sono tratti dalla banca dati Ipsos, risultato dell'indagine di monitoraggio che Ipsos conduce settimanalmente a livello nazionale (per 46 settimane all'anno).

Di seguito si riporta la metodologia utilizzata nell'indagine:

Universo di riferimento: Individui residenti sul territorio nazionale di 18 anni e oltre, in famiglie con telefono fisso (circa 49.000.000 individui)

Campione: Stratificato e casuale, selezionato in base a quote per sesso, età, titolo di studio, area geografica di residenza e ampiezza del comune di residenza

Metodologia: Interviste telefoniche assistite da computer (CATI)

Nr. Interviste eseguite (relative ai dati presentati nel presente rapporto): 1.000 ogni mese, per un totale di 11.000 interviste per il 2009 (di cui 1.700 in Lombardia) e 7.000 interviste nel 2010 (di cui 1.100 in Lombardia)

Data di esecuzione interviste: Gennaio 2009- luglio 2010

Margine di errore statistico: compreso fra +/- 0,6% e +/- 3,1%



Ipsos Public Affairs

The Social Research and Corporate Reputation Specialists

L'agenda delle priorità



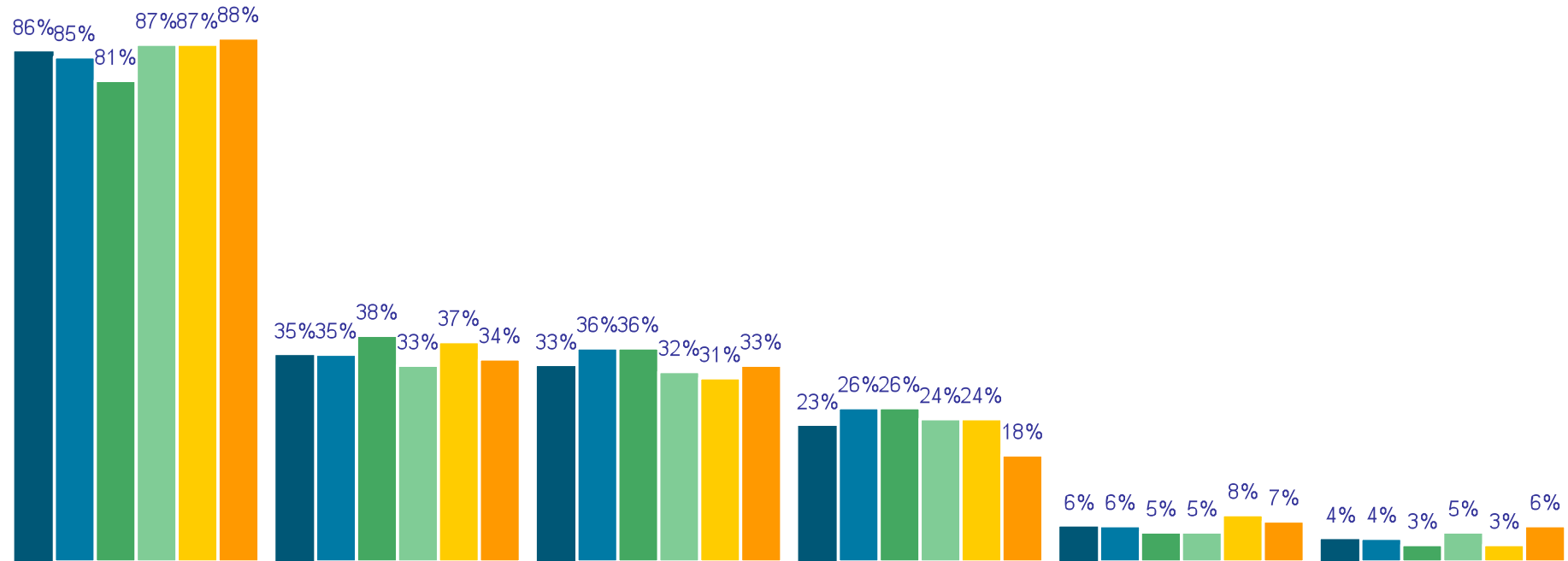
Nobody's Unpredictable

I problemi dell'Italia (risposte spontanee)

problemi Italia	Totale Italia	Lombardia
Occupazione e lavoro	76%	71%
Situazione politica, instabilità politica	26%	29%
Economia, sviluppo economico, competitività	27%	27%
Criminalità, violenza, sicurezza dei cittadini	16%	16%
Sanità, assistenza sanitaria, ospedali	16%	15%
Immigrazione extracomunitaria	8%	9%
Giustizia, funzionamento, tempi lunghi	7%	7%
Il costo della vita, l'inflazione, il potere d'acquisto	9%	10%
Giovani, problemi giovanili	9%	7%
Finanze, disavanzo, debito pubblico,	9%	9%
Scuole	9%	7%
Inquinamento e ambiente	5%	5%
Pensioni	4%	4%
Tasse e imposizione fiscale	3%	5%

I problemi nazionali: aggregazione per aree

■ Italia ■ Nord Ovest ■ Nord Est ■ Centro Nord ■ Centro Sud ■ Sud e Isole



occupazione ed economia

- occupazione e lavoro;
- sviluppo economico;
- costo della vita;

welfare

- problemi giovanili;
- anziani e pensioni
 - casa;
 - sanità;
- servizi sociali;
- scuola e asili

politica e istituzioni

- Situazione politica
 - Giustizia
 - Magistratura
- Funzionamento amministrazione

sicurezza e immigrazione

- droga/ tossicodipendenza;
- immigrazione;
- criminalità

ambiente

- verde pubblico;
- raccolta e smaltimento rifiuti;
- inquinamento e ambiente

mobilità

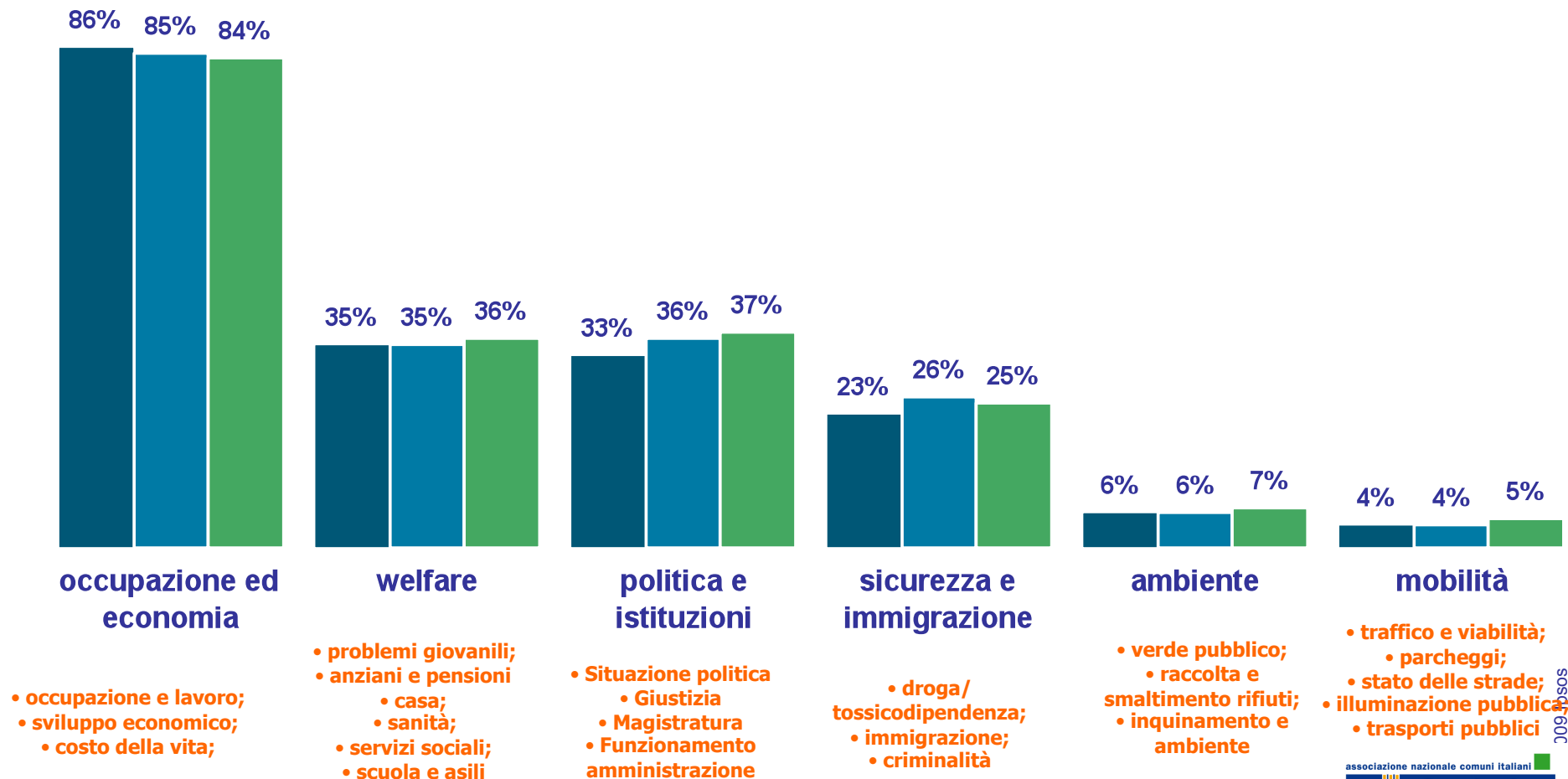
- Infrastrutture e vie comunicazione
- traffico e viabilità;
- parcheggi;
- stato delle strade;
- illuminazione pubblica;
- trasporti pubblici

I problemi nazionali: aggregazione per aree

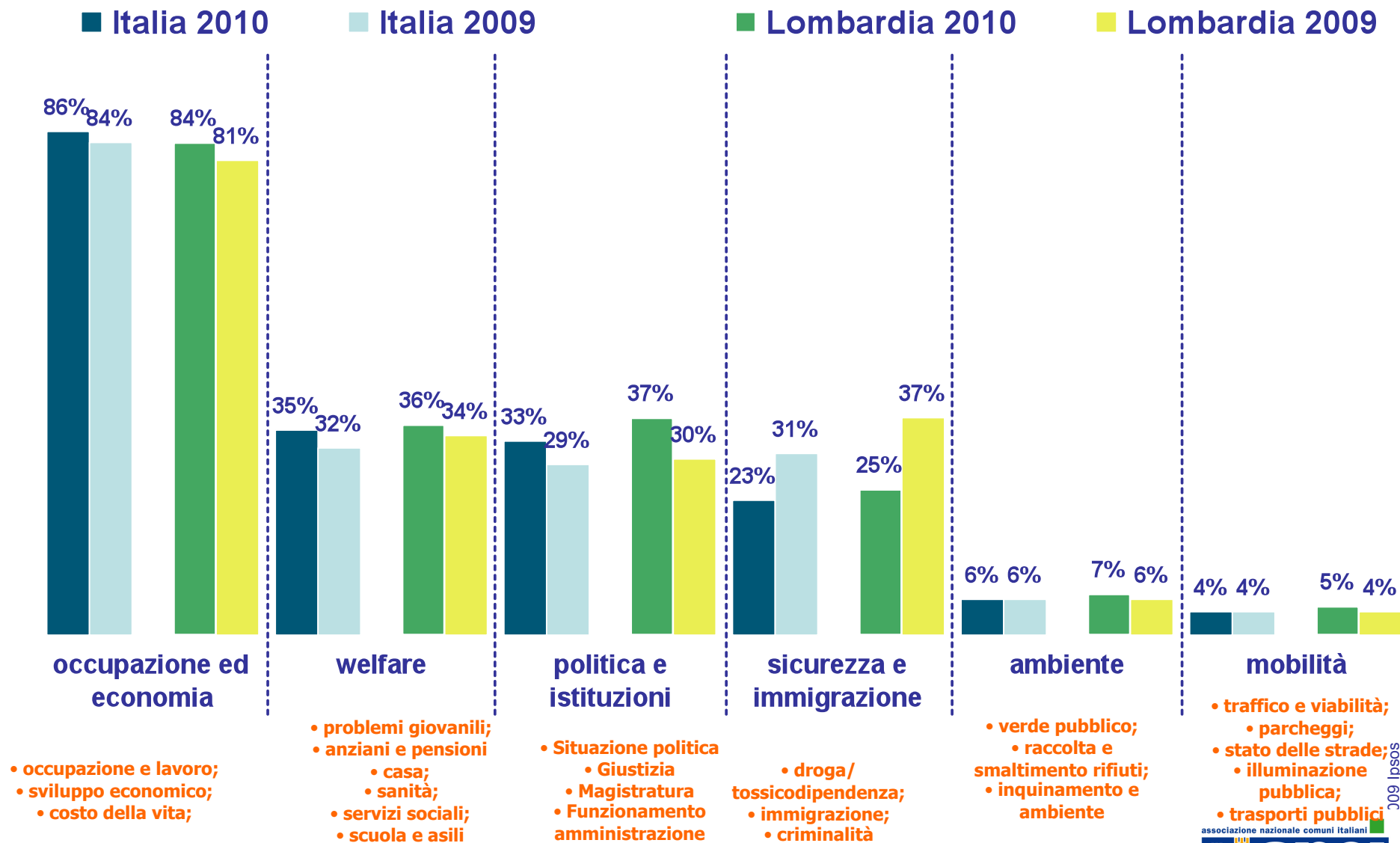
■ Italia

■ Nord Ovest

■ Lombardia



I problemi nazionali: aggregazione per aree - confronto 2009-2010

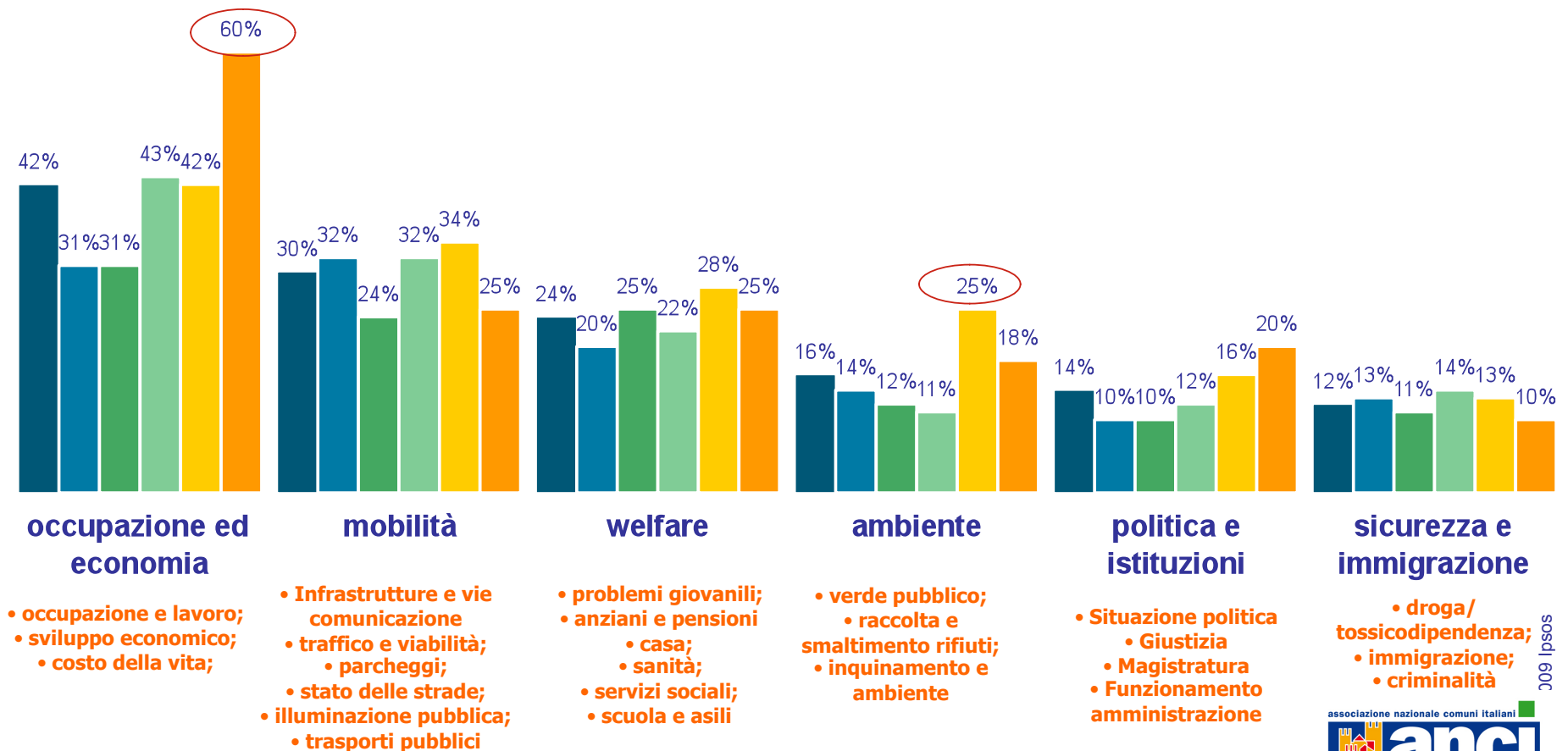


I problemi della propria zona di residenza (risposte spontanee)

Problemi locali	Totale Italia	Lombardia
Occupazione e lavoro	37%	22%
Traffico, viabilità	14%	18%
Manutenzione, stato delle strade	15%	12%
Economia, sviluppo economico, competitività	12%	10%
Criminalità, violenza, sicurezza dei cittadini	8%	7%
Inquinamento e ambiente	7%	7%
Giovani, problemi giovanili	6%	7%
Situazione politica, instabilità politica	8%	6%
Immigrazione extracomunitaria	6%	6%
Servizi sociali	5%	6%
Trasporti pubblici	5%	6%
Parcheggi	4%	6%
Sanità, assistenza sanitaria, ospedali	5%	5%
Scuole	5%	4%
Efficienza, funzionamento dell'amministrazione	5%	4%
Raccolta dei rifiuti	5%	2%

I problemi locali: aggregazione per aree

■ Italia ■ Nord Ovest ■ Nord Est ■ Centro Nord ■ Centro Sud ■ Sud e Isole



occupazione ed economia

- occupazione e lavoro;
- sviluppo economico;
- costo della vita;

mobilità

- Infrastrutture e vie comunicazione
- traffico e viabilità;
- parcheggi;
- stato delle strade;
- illuminazione pubblica;
- trasporti pubblici

welfare

- problemi giovanili;
- anziani e pensioni
 - casa;
 - sanità;
- servizi sociali;
- scuola e asili

ambiente

- verde pubblico;
- raccolta e smaltimento rifiuti;
- inquinamento e ambiente

politica e istituzioni

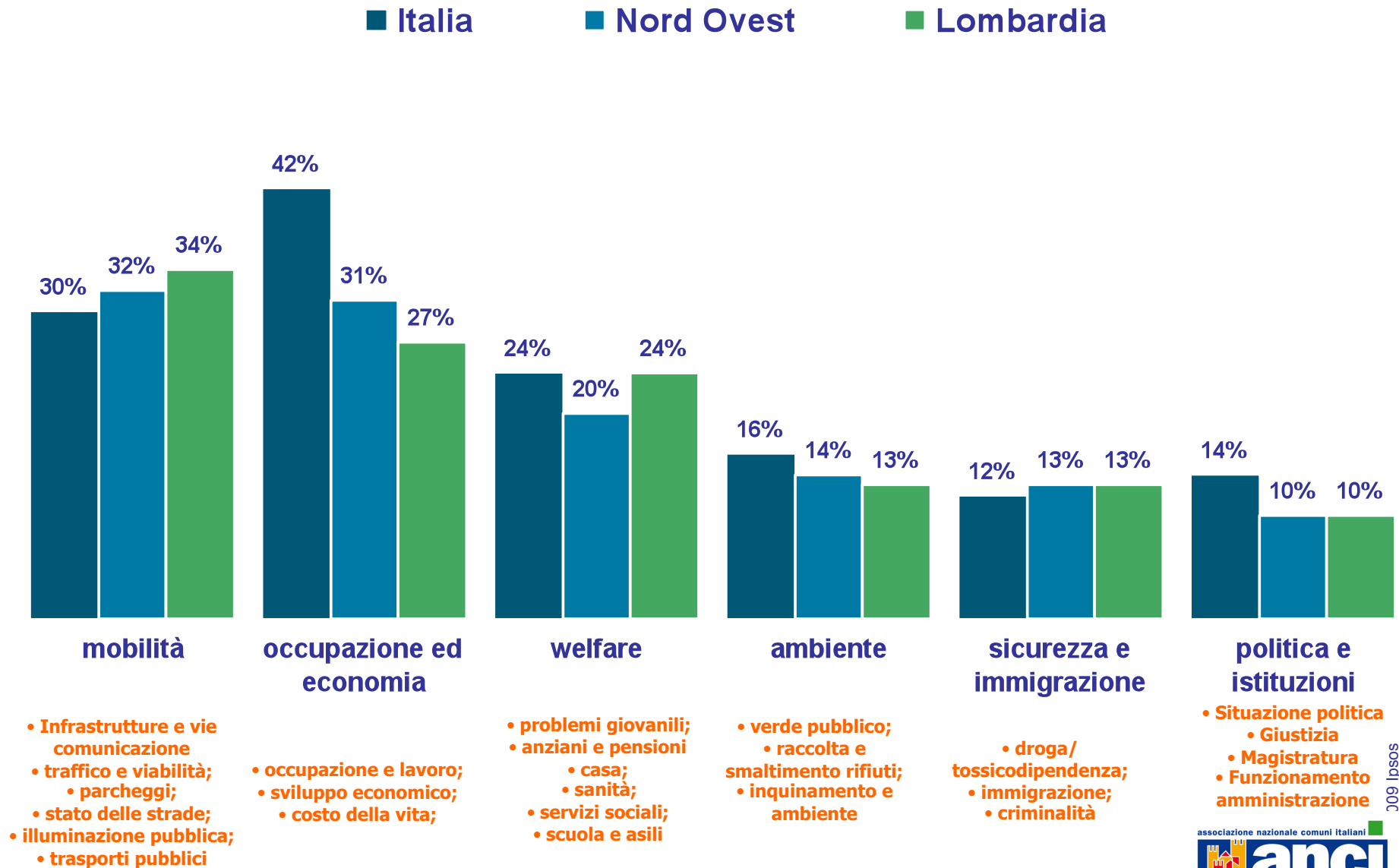
- Situazione politica
 - Giustizia
 - Magistratura
 - Funzionamento amministrazione

sicurezza e immigrazione

- droga/tossicodipendenza;
- immigrazione;
- criminalità

spsd 600

I problemi locali: aggregazione per aree



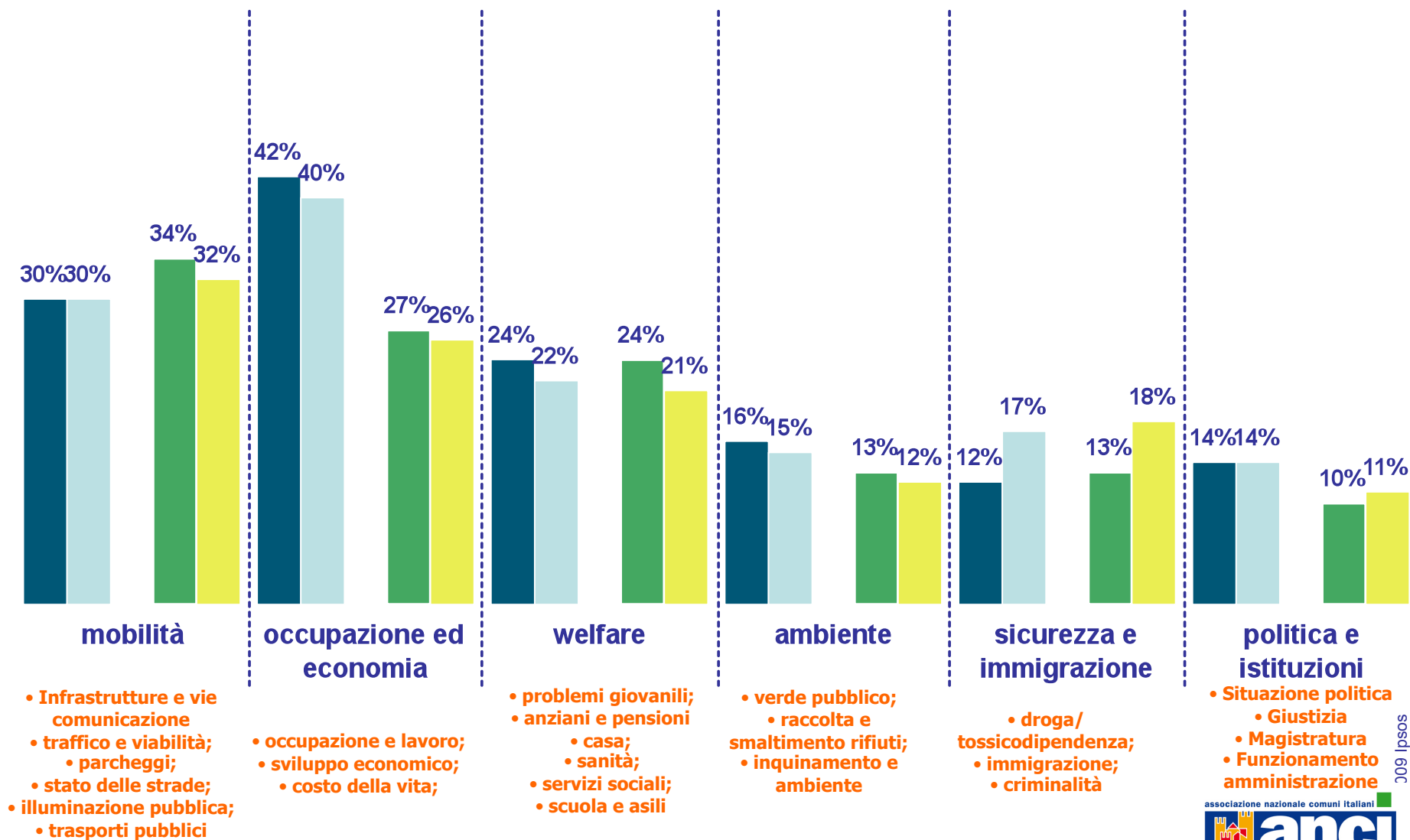
I problemi locali: aggregazione per aree - confronto 2009-2010

■ Italia 2010

■ Italia 2009

■ Lombardia 2010

■ Lombardia 2009





Ipsos Public Affairs

The Social Research and Corporate Reputation Specialists

L'agenda delle priorità dei lombardi



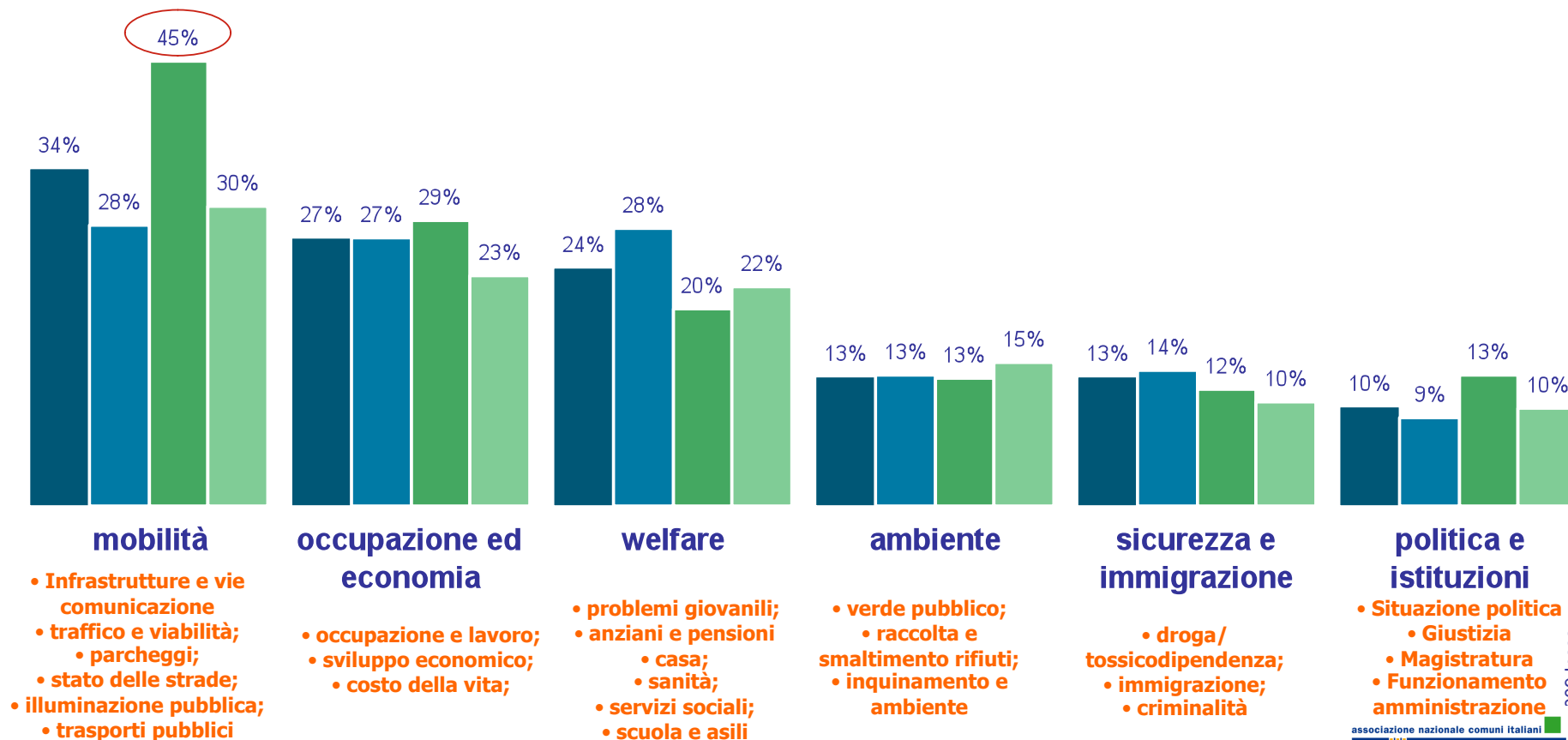
I problemi locali: aggregazione per aree analisi per zone di residenza

■ Lombardia

■ pedemontana

■ prov Milano

■ bassa



- Infrastrutture e vie comunicazione
- traffico e viabilità;
 - parcheggi;
- stato delle strade;
- illuminazione pubblica;
- trasporti pubblici

- occupazione e lavoro;
- sviluppo economico;
- costo della vita;

- problemi giovanili;
- anziani e pensioni
 - casa;
 - sanità;
- servizi sociali;
- scuola e asili

- verde pubblico;
- raccolta e smaltimento rifiuti;
- inquinamento e ambiente

- droga/ tossicodipendenza;
- immigrazione;
- criminalità

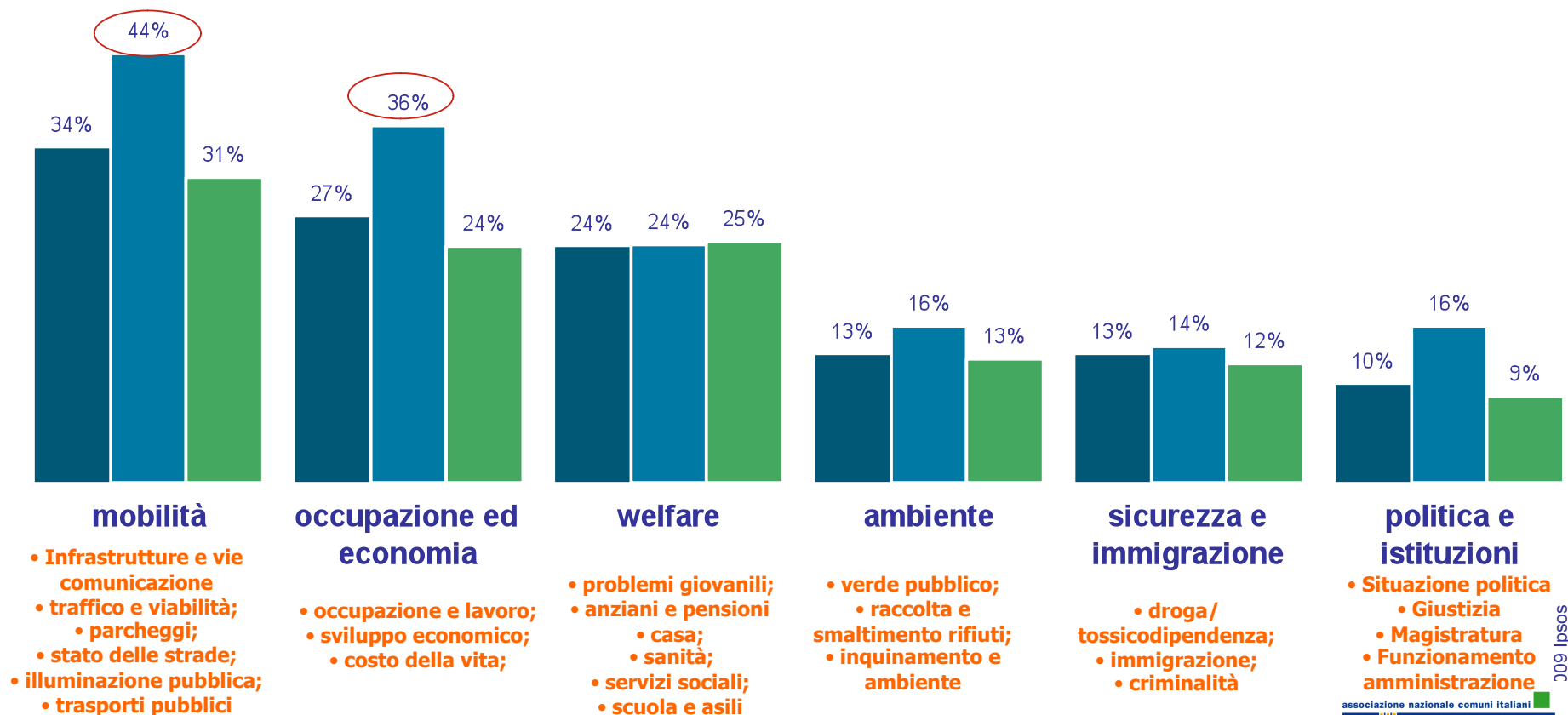
- Situazione politica
 - Giustizia
 - Magistratura
 - Funzionamento amministrazione

I problemi locali: aggregazione per aree analisi per capoluoghi e non

■ Lombardia

■ comuni capoluogo

■ comuni non capoluogo



- Infrastrutture e vie comunicazione
- traffico e viabilità;
 - parcheggi;
- stato delle strade;
- illuminazione pubblica;
- trasporti pubblici

- occupazione e lavoro;
- sviluppo economico;
- costo della vita;

- problemi giovanili;
- anziani e pensioni
 - casa;
 - sanità;
- servizi sociali;
- scuola e asili

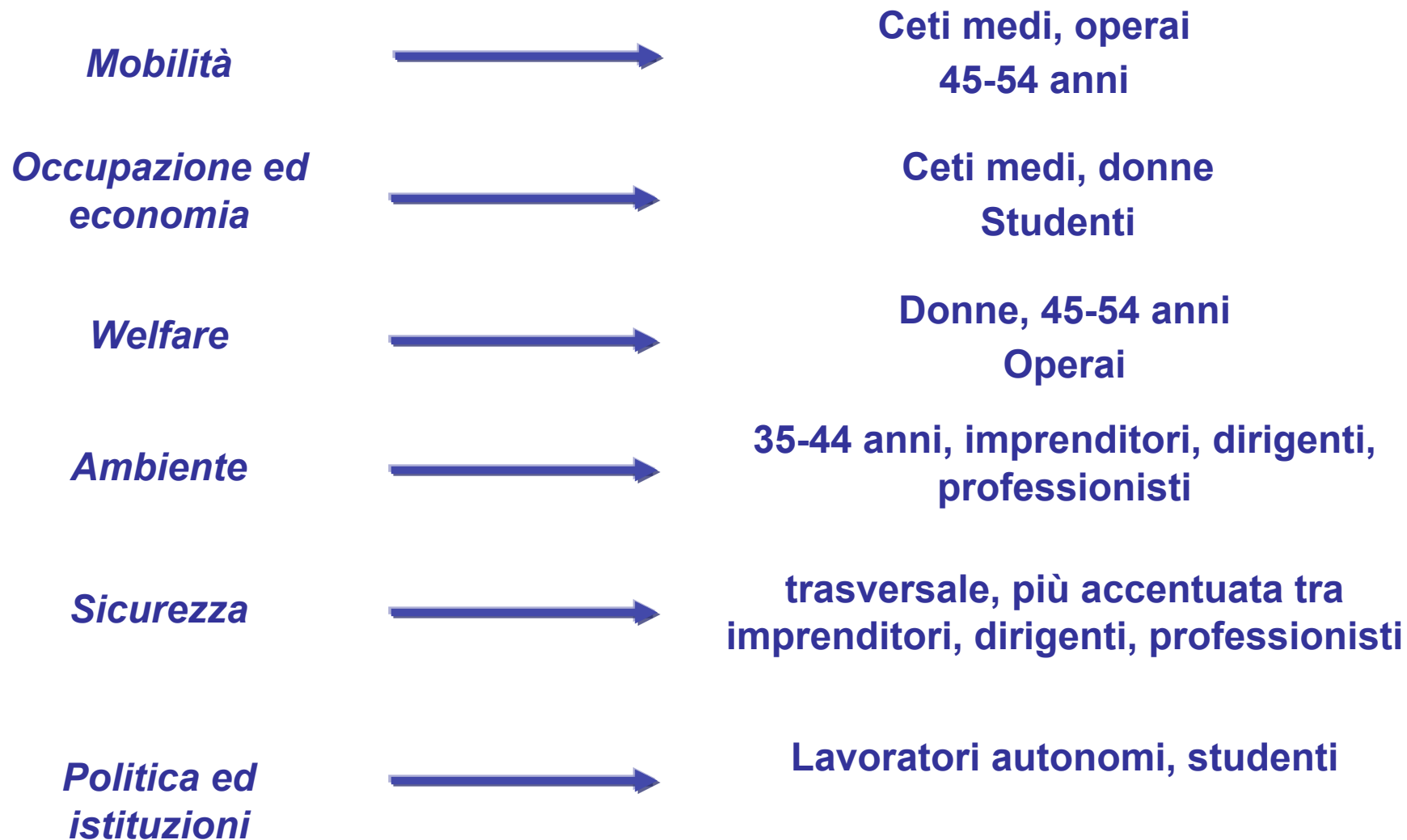
- verde pubblico;
- raccolta e smaltimento rifiuti;
- inquinamento e ambiente

- droga/ tossicodipendenza;
- immigrazione;
- criminalità

- Situazione politica
 - Giustizia
 - Magistratura
 - Funzionamento amministrazione



I problemi locali: aggregazione per aree analisi per caratteristiche sociodemografiche





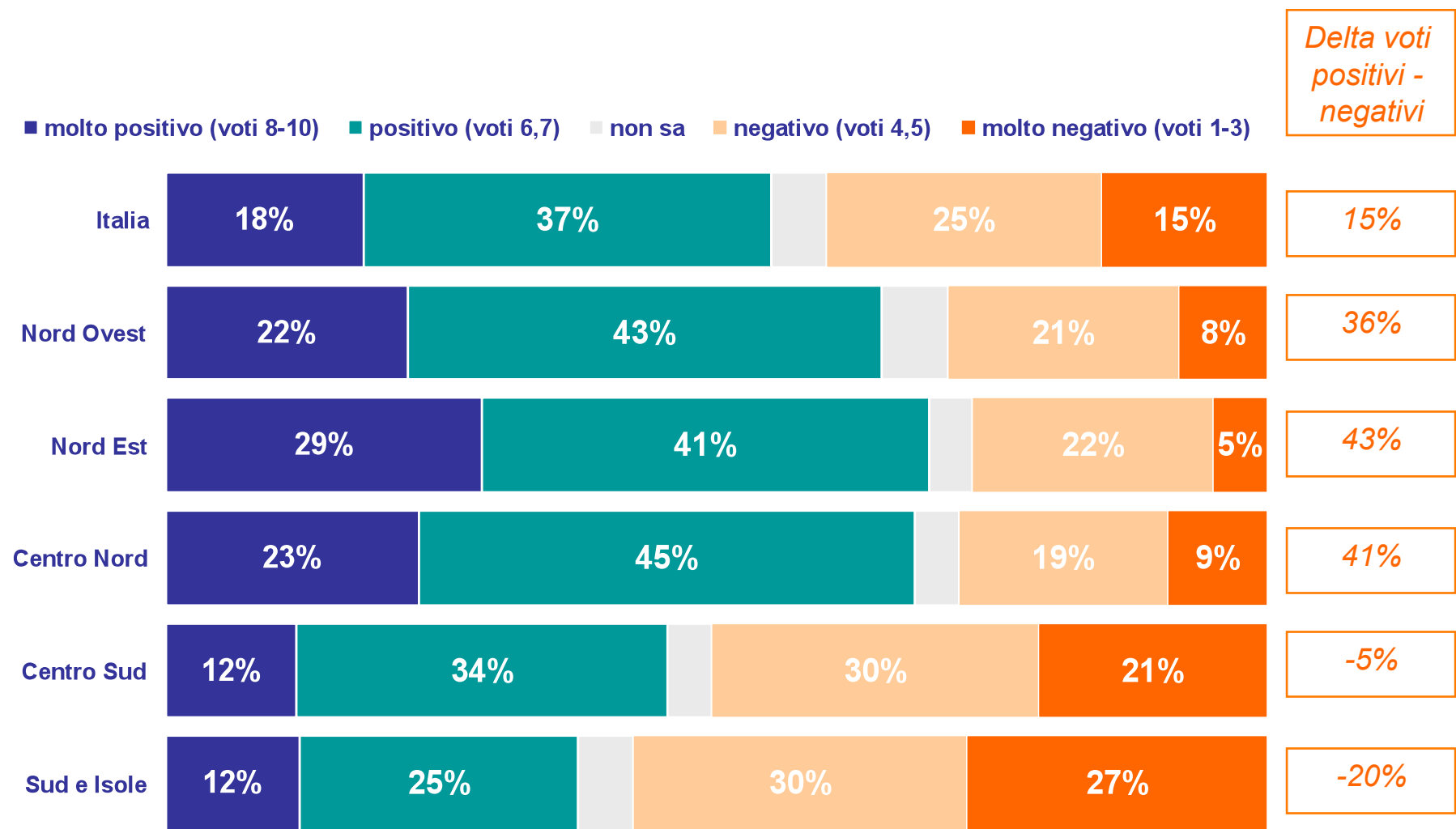
Ipsos Public Affairs

The Social Research and Corporate Reputation Specialists

La valutazione dell'operato dei comuni



Giudizio generale sull'operato del comune

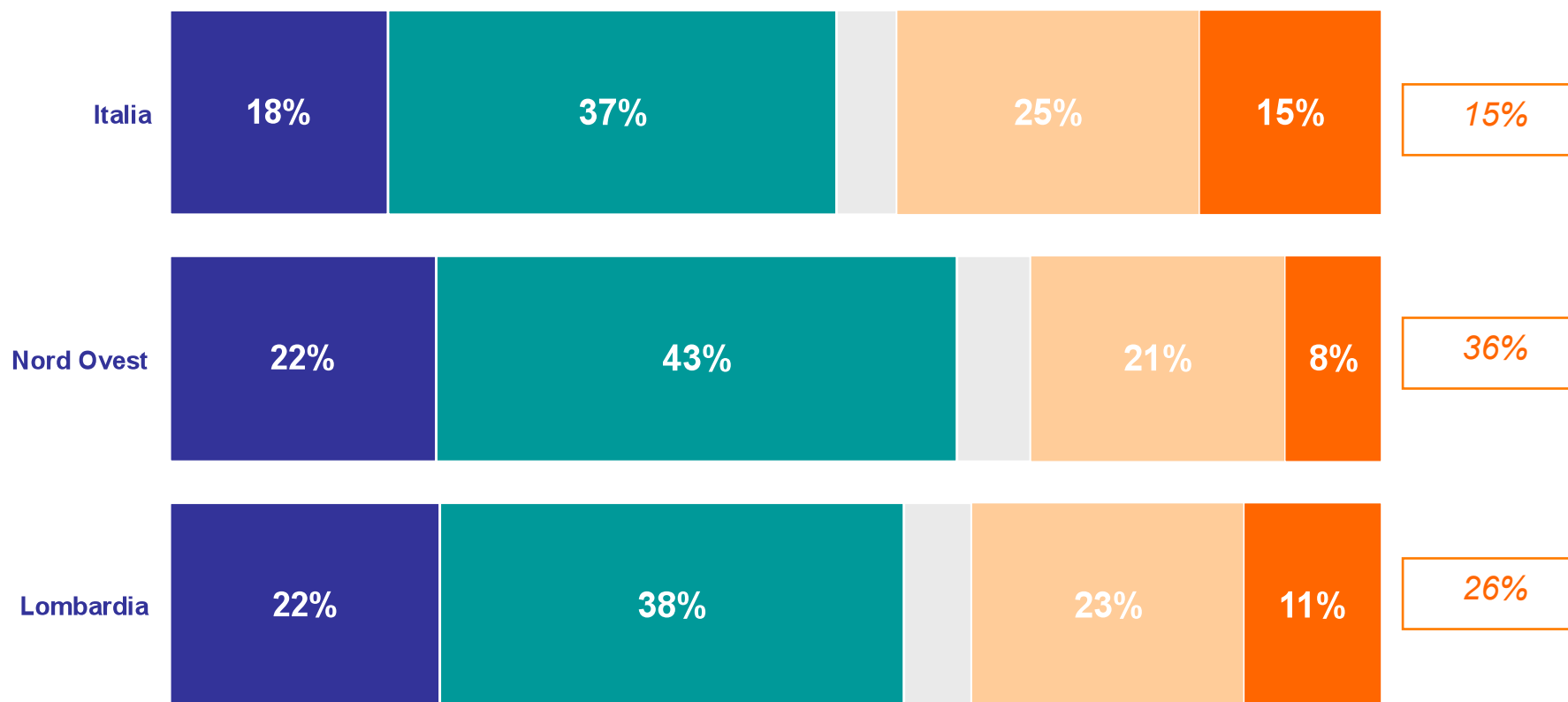


Fonte: banca dati Ipsos

Giudizio generale sull'operato del comune

*Delta voti
positivi -
negativi*

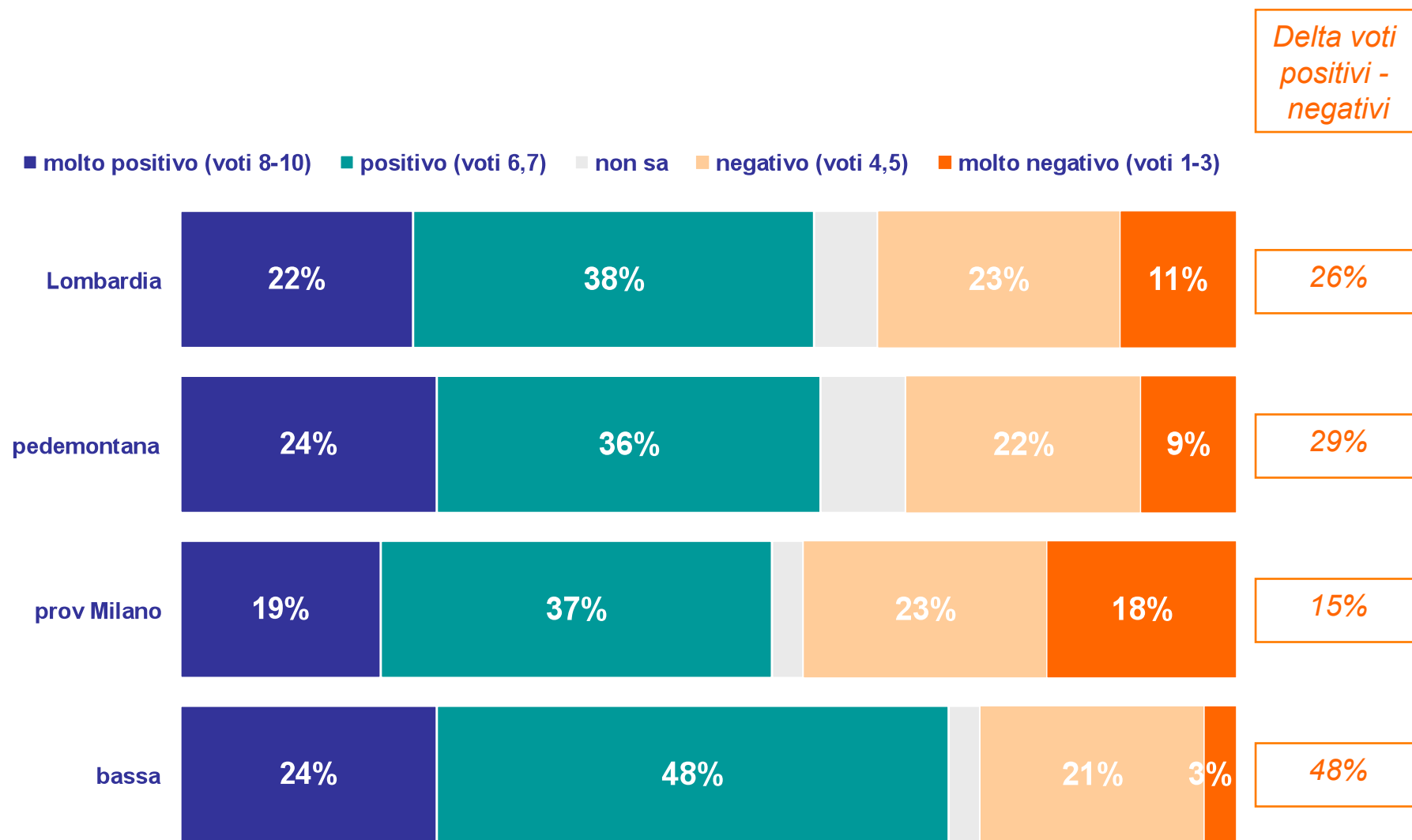
■ molto positivo (voti 8-10) ■ positivo (voti 6,7) ■ non sa ■ negativo (voti 4,5) ■ molto negativo (voti 1-3)



Fonte: banca dati Ipsos



Giudizio generale sull'operato del comune: Lombardia analisi per zona di residenza



Fonte: banca dati Ipsos



Ipsos Public Affairs

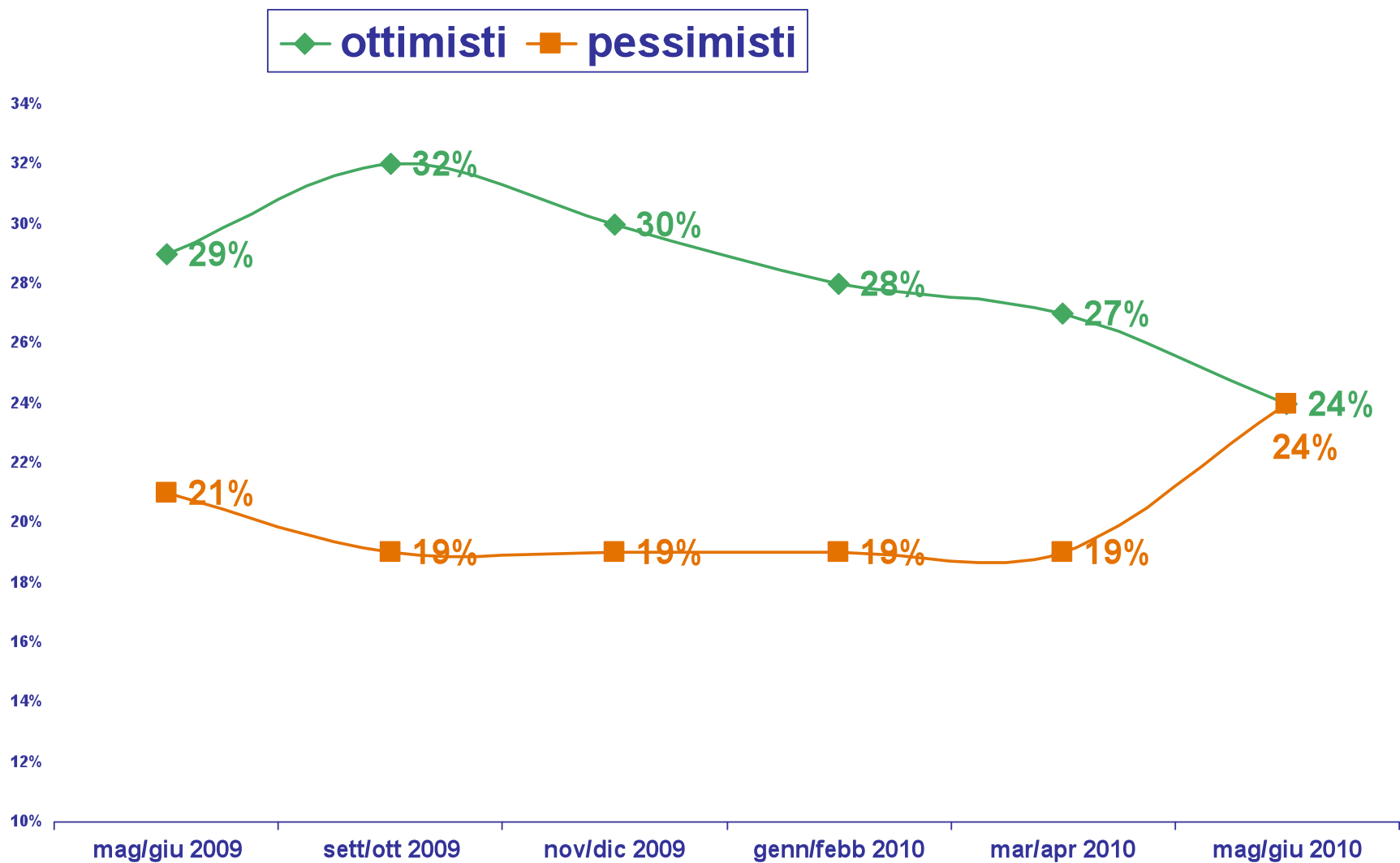
The Social Research and Corporate Reputation Specialists

La crisi economica

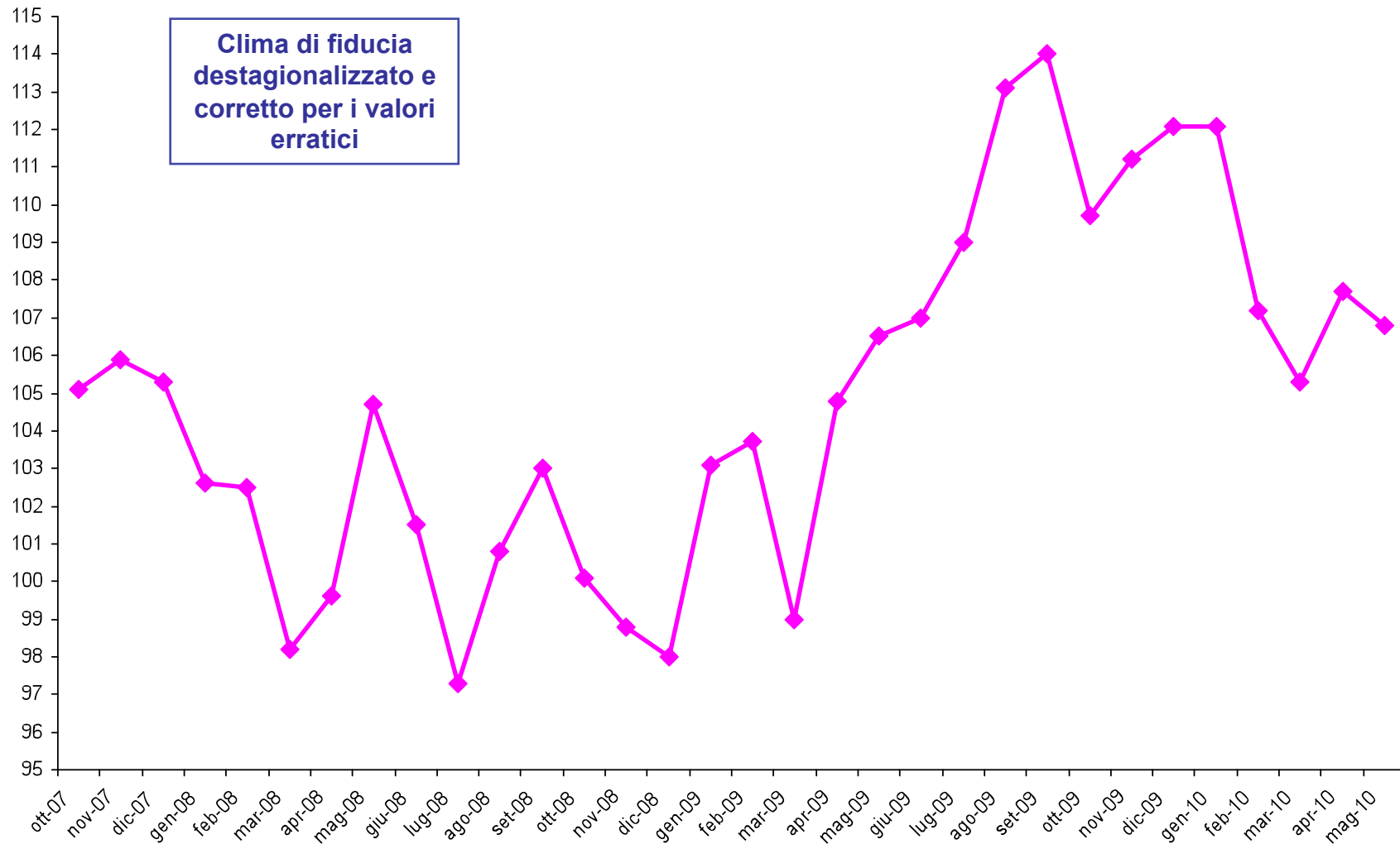


Nobody's Unpredictable

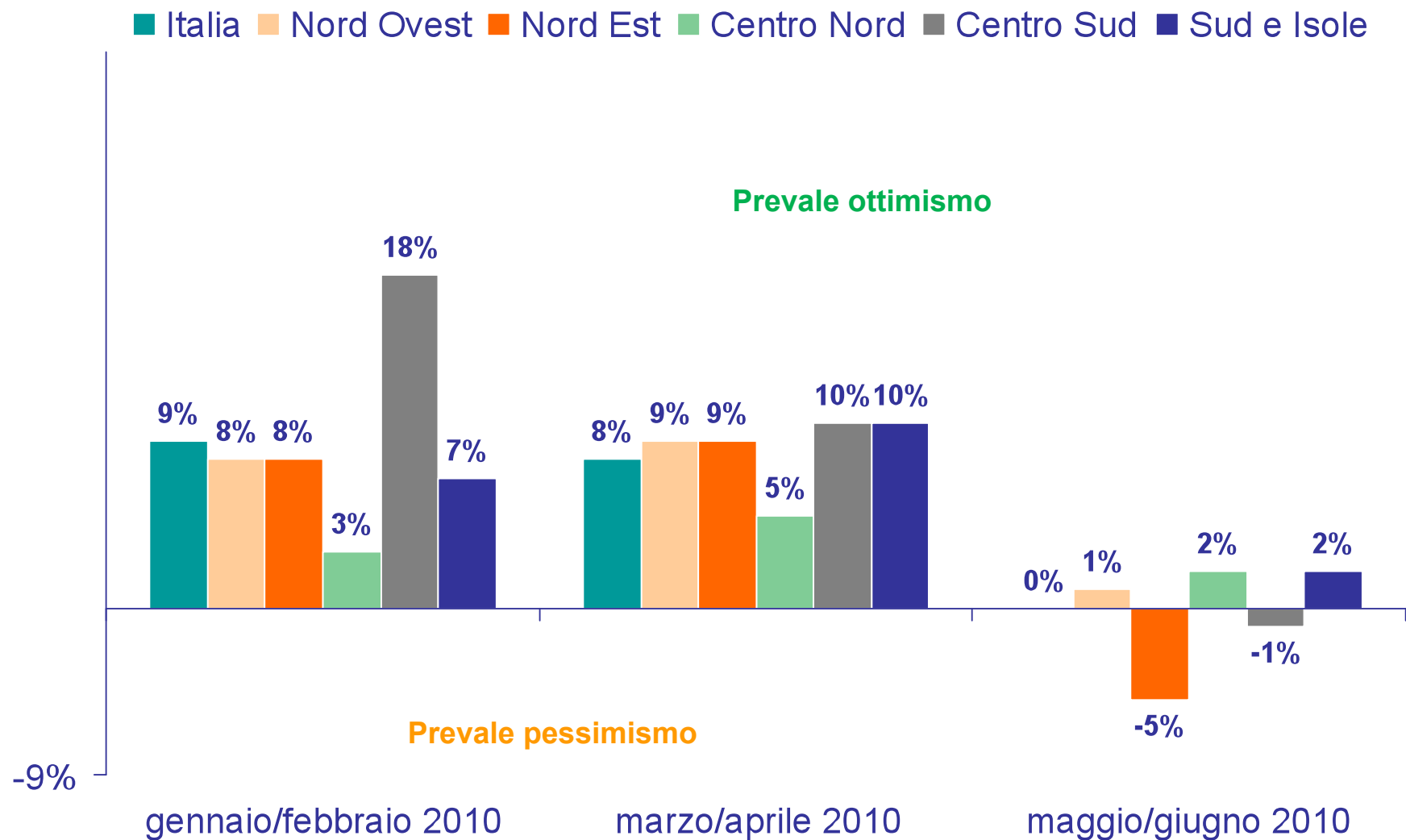
Il clima economico: aspettative sulla propria condizione personale – ottimisti e pessimisti



La fiducia dei consumatori (fonte: ISAE)

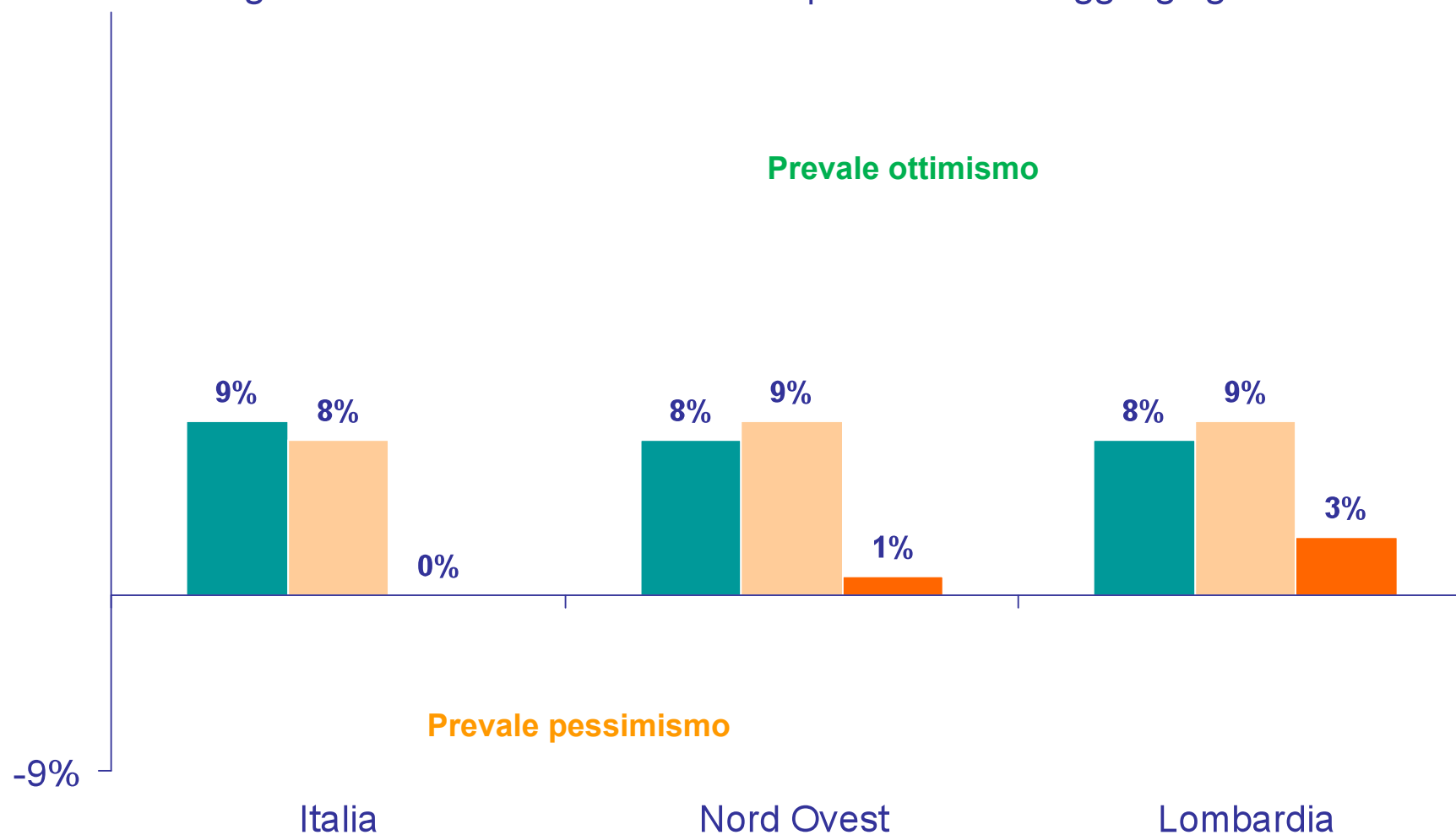


Ottimismo e pessimismo nel 2010 delta ottimisti pessimisti

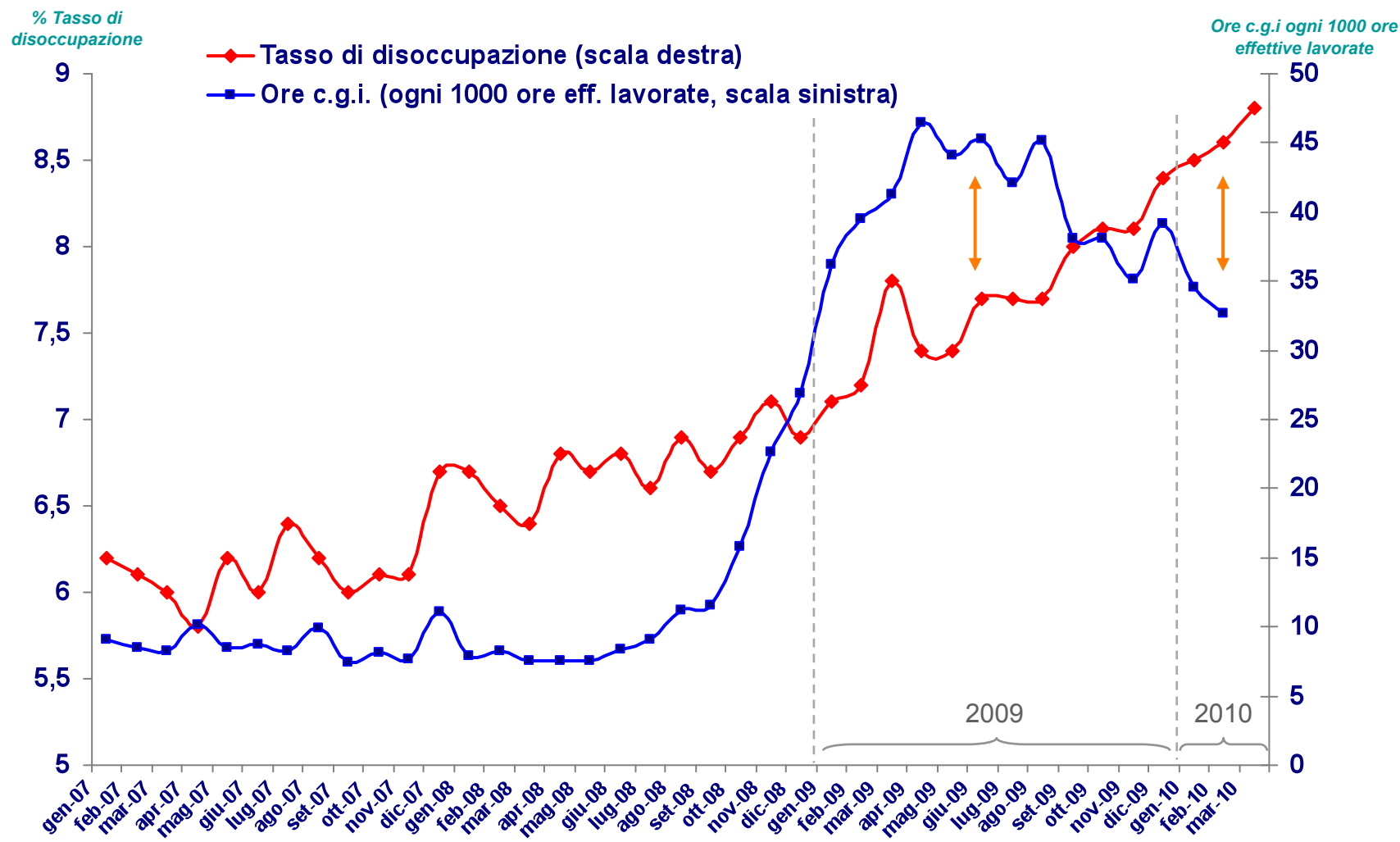


Ottimismo e pessimismo nel 2010 delta ottimisti pessimisti

■ gennaio/febbraio 2010 ■ marzo/aprile 2010 ■ maggio/giugno 2010



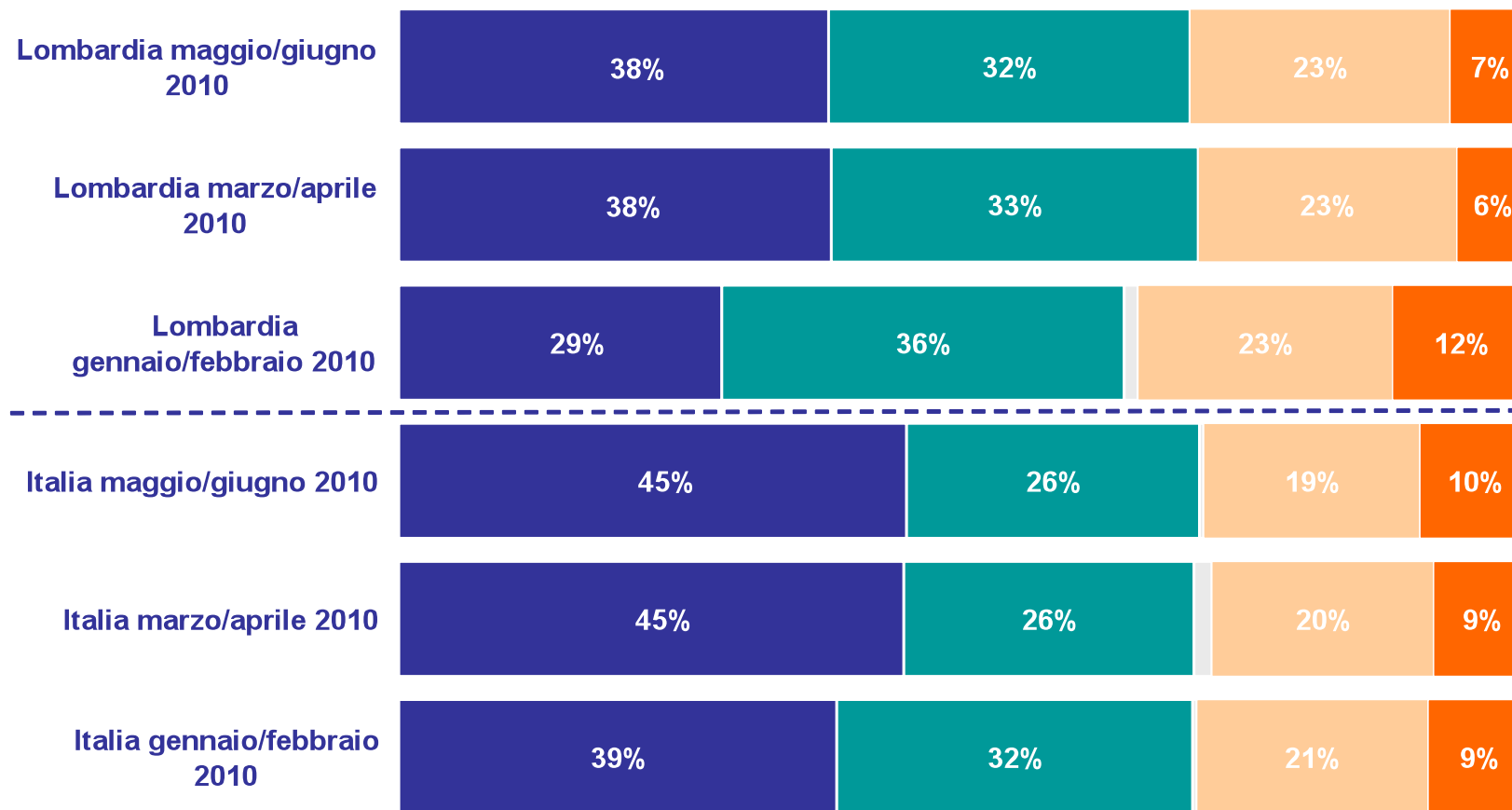
Tasso di disoccupazione e ore cassa integrazione - trend



Indicatori del clima economico: preoccupazione per la crisi

Trend dato lombardo e nazionale

■ molto preoccupato ■ abbastanza preoccupato ■ non sa ■ poco preoccupato ■ per nulla preoccupato



spsd 600

Fonte: banca dati Ipsos

Indicatori del clima economico: la situazione della crisi

- il peggio è già passato
- siamo ora all'apice della crisi (non sa, non indica)
- il peggio deve ancora arrivare





Ipsos Public Affairs

The Social Research and Corporate Reputation Specialists

Key points



- **Le preoccupazioni dei lombardi:** quando si parla di problemi nazionali i lombardi, così come gli italiani, non hanno dubbi: **l'occupazione** è la preoccupazione principale (per il 71% degli intervistati), seguita dalla preoccupazione per la situazione politica nazionale (29%), dalla situazione economica (27%) e dalla sicurezza (16%). Quando però si passa ai problemi della Lombardia, l'agenda delle priorità sembra modificarsi sensibilmente: se l'occupazione resta comunque al primo posto delle citazioni spontanee, aggregando i problemi segnalati per grandi aree tematiche i temi legati alla mobilità (traffico, trasporti, vie di comunicazione ...) risultano essere quelli percepiti come prioritari dagli intervistati (34%) soprattutto in Provincia di Milano (45%). Assai rilevanti rimangono comunque le aree dell'occupazione ed economia (27%) e il tema del welfare (24%).
- **Rispetto al 2009** crescono tra i lombardi le preoccupazioni a livello nazionale per i temi economici e per la situazione politica, mentre cala decisamente il tema della sicurezza (che passa dal 37% al 25%), a livello locale aumentano invece la percezione della mobilità e del welfare come priorità da affrontare. Anche a livello locale si registra un calo dell'importanza attribuita al tema della sicurezza da parte dei cittadini.
- **Il giudizio sull'operato dei comuni lombardi:** nel complesso circa 6 cittadini su 10 esprimono un giudizio positivo sull'operato della propria amministrazione comunale, anche se con alcune differenze a livello territoriale e per dimensione dei comuni. I più soddisfatti sembrano essere i residenti della bassa Lombardia, mentre i meno soddisfatti sono i residenti in provincia di Milano. In ogni caso il livello di soddisfazione per l'operato delle amministrazioni comunali risulta a livello regionale decisamente superiore al dato medio nazionale.

- **La crisi economica:** la serie storica a livello nazionale evidenzia un aumento consistente nel corso del primo semestre 2010 del pessimismo rispetto al futuro della propria situazione economica. Questo aumento del pessimismo, che si registra anche tra i cittadini lombardi anche se in misura leggermente inferiore che a livello nazionale, risulta inoltre in linea con il calo registrato da ISAE della fiducia dei consumatori nei primi mesi di quest'anno. Anche se i lombardi sembrano essere leggermente meno preoccupati per il futuro economico della propria famiglia, nel corso del 2010 si è registrato un allineamento delle opinioni dei lombardi alla media nazionale per quanto riguarda la preoccupazione per la crisi in generale e le aspettative sugli sviluppi della crisi stessa. Non solo infatti il 70% dei lombardi è molto o abbastanza preoccupato per la crisi economica, ma il 40% è convinto che il peggio debba ancora arrivare, mentre solo il 28% ritiene che il peggio sia ormai passato.