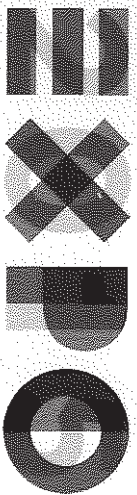


# Padiglione ITALIA



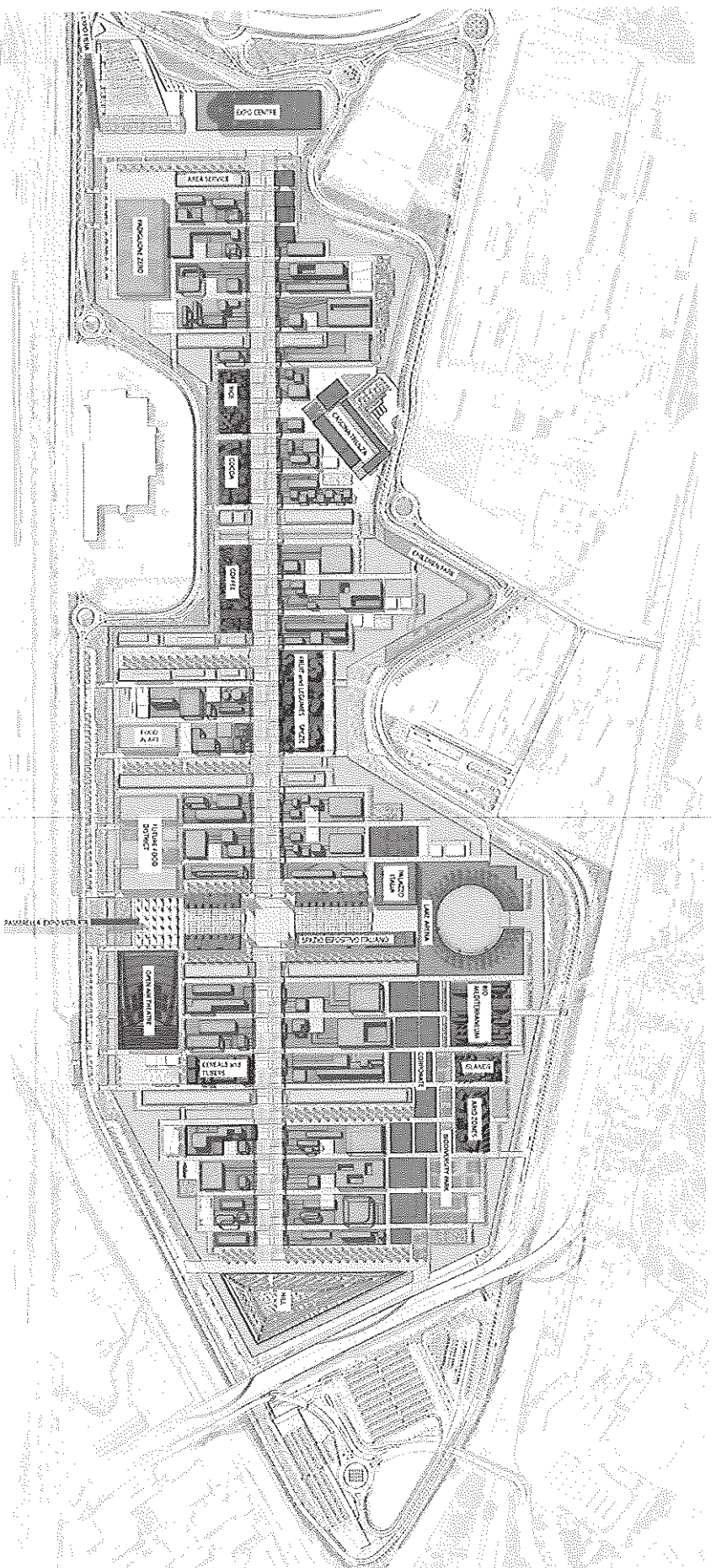
MILANO 2015

NUTRIRE IL PIANETA  
ENERGIA PER LA VITA

Un'opportunità per l'identità e  
lo sviluppo del Paese

23/09/2013

# Il Sito Espositivo



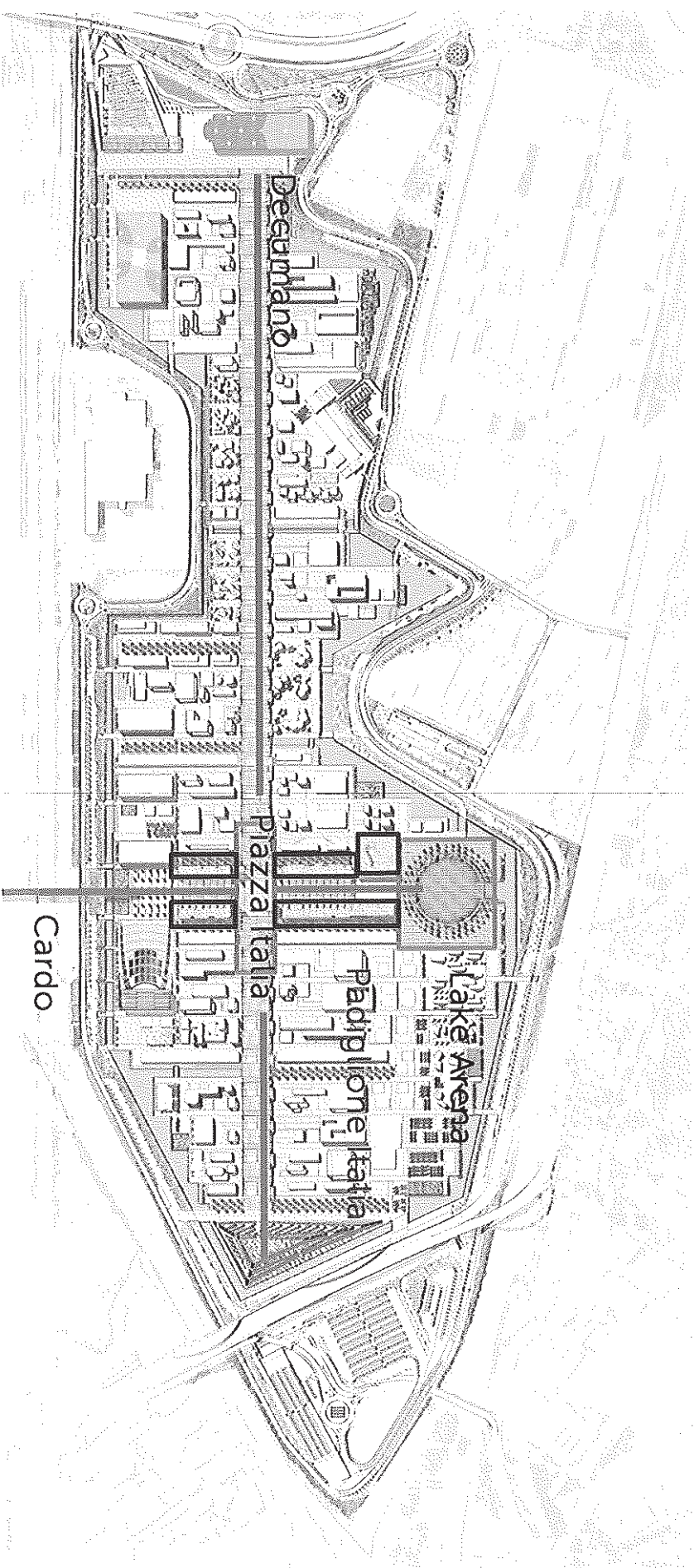
-  AREE TEMATICHE
-  PARTECIPANTI UFFICIALI
-  AREE DI SERVIZIO
-  PARTECIPANTI NON UFFICIALI
-  AREE EVENTI
-  CLUSTER
-  PALAZZO ITALIA
-  CARDO

Padiglione  
ITALIA

EXPO  
MILANO 2015

# Padiglione Italia: Palazzo Italia e Cardo

Il cuore del Sito Espositivo



*L'intersezione tra il Decumano e il Cardo crea Piazza Italia:  
uno spazio unico di visibilità e di incontro*

Padiglione  
**ITALIA**

**EXPO**  
MILANO 2015

# Padiglione Italia: Palazzo Italia e Cardo

Il luogo dove l'Italia incontra il mondo



## Palazzo Italia:

- Spazi espositivi: 2.500 mq
- Spazi per eventi: 1.920 mq
- Spazi di rappresentanza: 2.350 mq
- Spazi per la ristorazione: 1.050 mq

## Cardo:

- Spazi espositivi: 4.350 mq
- Spazi eventi: 820 mq
- Spazi di rappresentanza: 920 mq
- Spazi per la ristorazione: 1.100 mq

Padiglione  
ITALIA

**EXPO**  
MILANO 2015

# Il Commissario

---

## Compiti e funzioni

La Dottoressa Diana Bracco è Commissario Generale di Sezione per il Padiglione Italia all'Expo 2015.

I compiti del Commissario sono così definiti:

- Art. 18 Convenzione BIE (che regola le Esposizioni Universali): "In una esposizione, un partecipante o un gruppo di partecipanti può fare uso di un appellativo geografico che si riferisca a una Parte partecipante, solo con l'autorizzazione del Commissario Generale di sezione del Governo della Parte interessata" (Art 18 co 1);
- Art. 19 Convenzione BIE: "Qualunque prodotto esposto in una sezione nazionale deve avere una stretta connessione con il paese espositore (per esempio, articoli che hanno la loro origine nel territorio del Governo partecipante o articoli creati da cittadini del paese stesso). Con l'autorizzazione del Commissario generale o i Commissari degli altri Stati interessati, altri articoli o prodotti possono essere presentati a condizione che servano solo per completare l'esposizione" (Art 19 co 1 e 2).
- Art. 2, co 1, lett. e del DPCM di nomina del Commissario Generale di Sezione per il l'Italia assegna allo stesso Commissario la responsabilità del "coordinamento della gestione degli spazi espositivi nei quali si dispiegherà la presenza dell'intero sistema Italia, anche attraverso il coinvolgimento ed il coordinamento della presenza di altri enti pubblici italiani, nonché di istituzioni, enti o associazioni private".

# Il Padiglione Italia a Expo Milano 2015

---

Il Padiglione Italia è:

- la “porta d’ingresso” del Paese, una straordinaria vetrina e laboratorio di relazioni internazionali, il biglietto da visita del Sistema Italia nel mondo;
- una finestra sulla storia del nostro Paese, capace di coniugare tradizione e innovazione, passato e futuro;
- un luogo icona in grado di rappresentare il meglio delle eccellenze italiane legate al tema dell’Expo;
- un brand formidabile che potrà aiutare il nostro Made in Italy a penetrare in nuovi mercati e a trovare ulteriori opportunità di crescita;
- soprattutto sarà il Padiglione più atteso e visitato dal pubblico.

# L'icona dell'Albero

---

L'Albero diventa l'icona centrale del padiglione, organizza gli spazi secondo una organica distribuzione dei contenuti e delle aree tematiche. Un simbolo che può espandersi in orizzontale, collegare i differenti spazi, specialmente nelle aree dedicate alle regioni e ai territori italiani.



Padiglione  
ITALIA

EXPO  
MILANO 2015

## Il tema: Vivaio Italia

---

Il tema individuato dal Padiglione Italia per declinare le tematiche generali dell'Expo2015 è il **VIVAIO**.

La metafora del vivaio consente di mettere in luce numerosi aspetti della cultura e della società italiana in questa fase di cambiamento:

- un vivaio di idee giovani, proposte e soluzioni innovative e di buone pratiche per tutto il Paese e che il Paese offre alla comunità internazionale;
- uno spazio protetto, che aiuta i progetti e i talenti a germogliare;
- uno spazio di crescita, sviluppo, formazione;
- un laboratorio permanente e aperto a tutti;
- uno spazio di visibilità per le energie fresche e giovani che operano nel nostro paese, che intende coinvolgere le università italiane, le sedi della ricerca e il mondo delle start up.



# Missione Italia

---

- Rafforzare la vocazione turistica italiana, non solo con riferimento alle punte di eccellenza, ma avendo come obiettivo la valorizzazione dell'intero sistema Paese;
- Potenziare gli strumenti al servizio dell'internazionalizzazione dei prodotti agroalimentari regionali, esaltandone le caratteristiche di unicità, valorizzando e tutelando i marchi e le qualità italiane;
- Collegare sempre meglio le proprie start-up ai circuiti internazionali di scienza, ricerca e tecnologia;
- Integrare l'Italia-museo con l'Italia-laboratorio;
- Offrire al mondo una visione forte della qualità italiana per la salute e lo stile di vita.

# IL PROGETTO ARCHITETTONICO

---

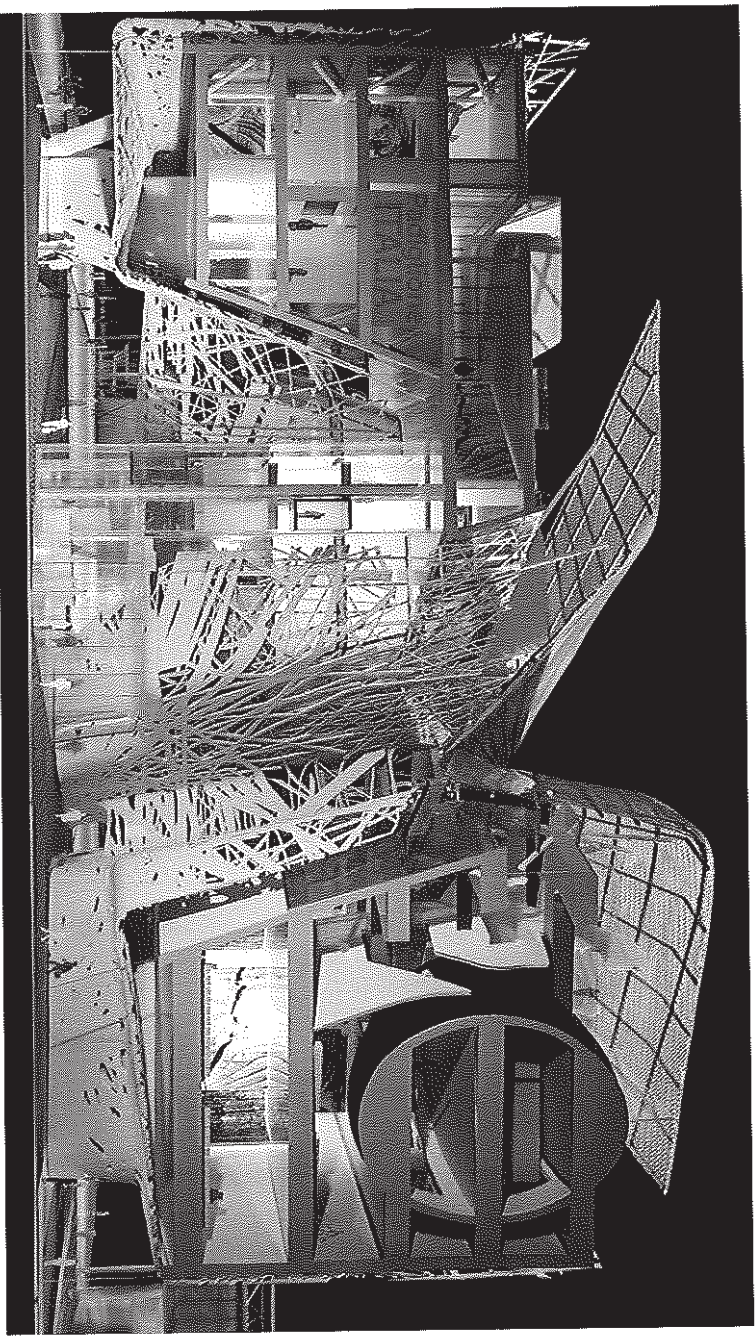
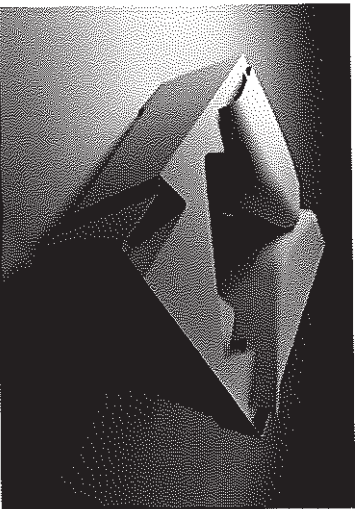
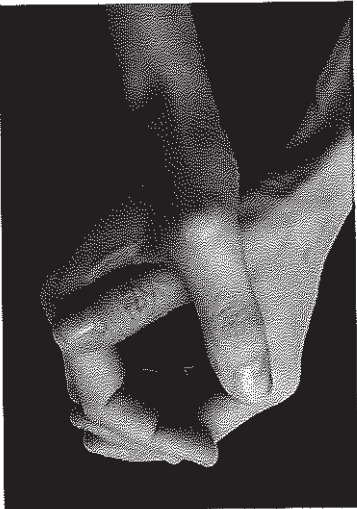
Padiglione  
ITALIA

**EXPO**  
MILANO 2015

# Il concept architettonico

---

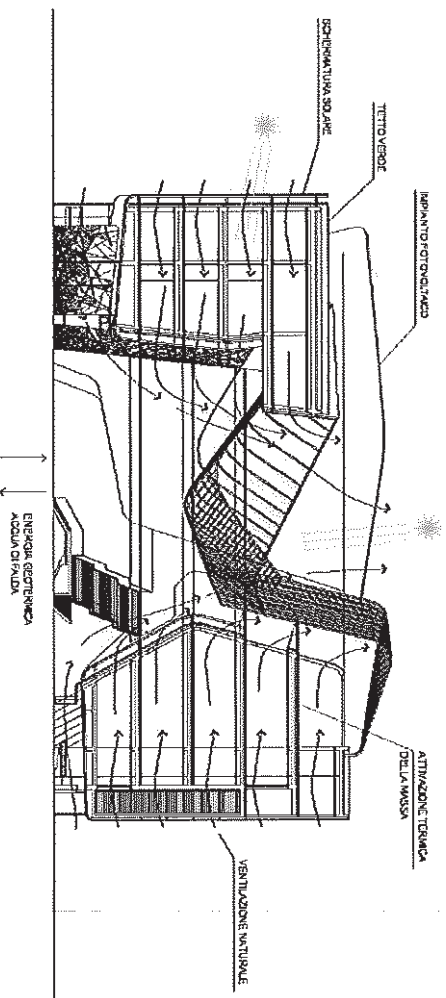
Il progetto dell'architettura del Padiglione Italia si costruisce come una comunità intorno alla sua piazza: sarà il luogo in cui l'architettura-paesaggio-natura (natura, radici e foresta) e l'architettura-paesaggio-urbanità (vuoto-borgo-piazza) si incontrano e si fondono per dare vita al Paesaggio-Italia.



Padiglione  
ITALIA

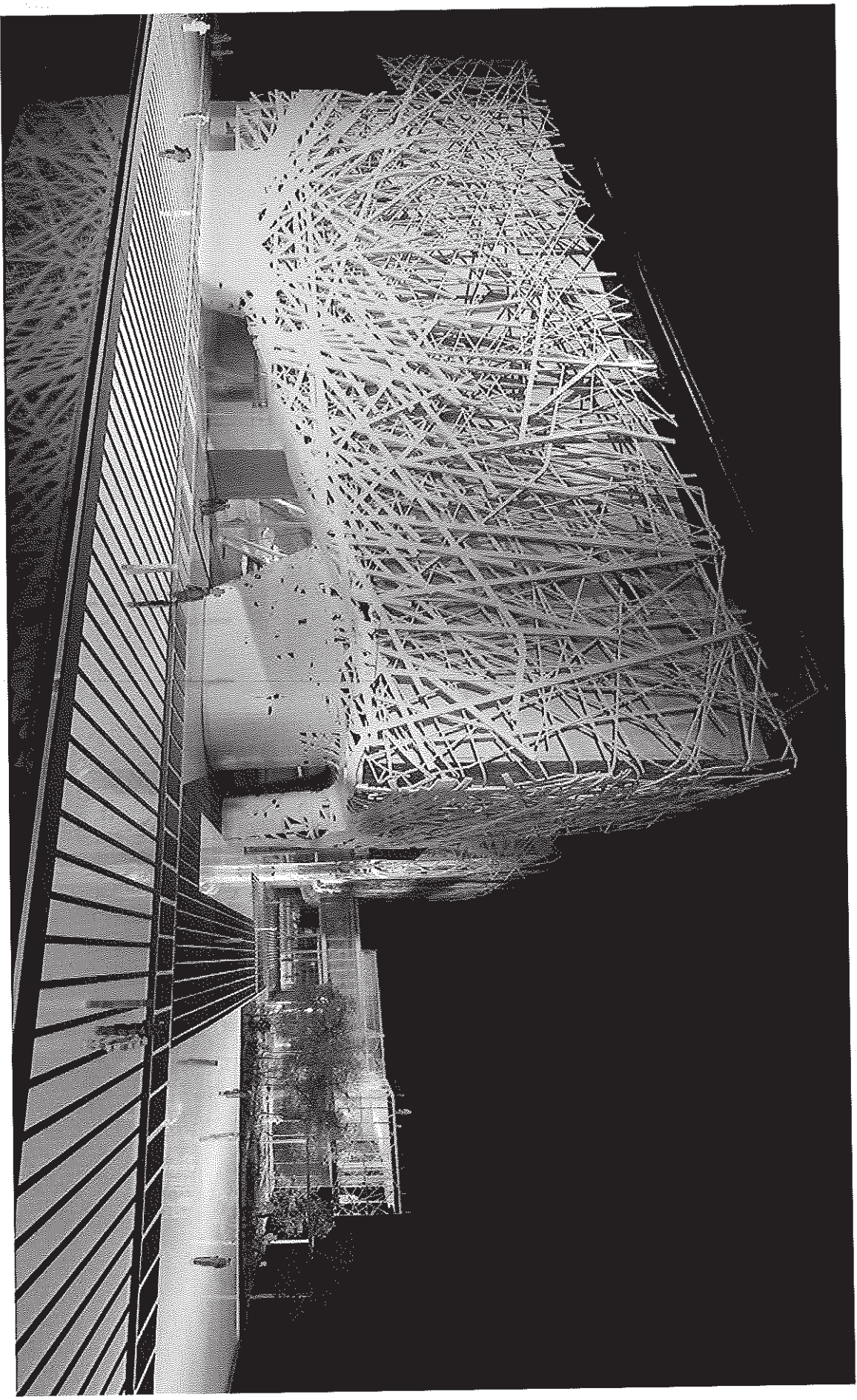
EXPO  
MILANO 2015

# La sostenibilità ambientale



Palazzo Italia è un organismo architettonico che garantisce il massimo equilibrio tra produzione e consumo di energia attraverso l'uso di tecnologie all'avanguardia.

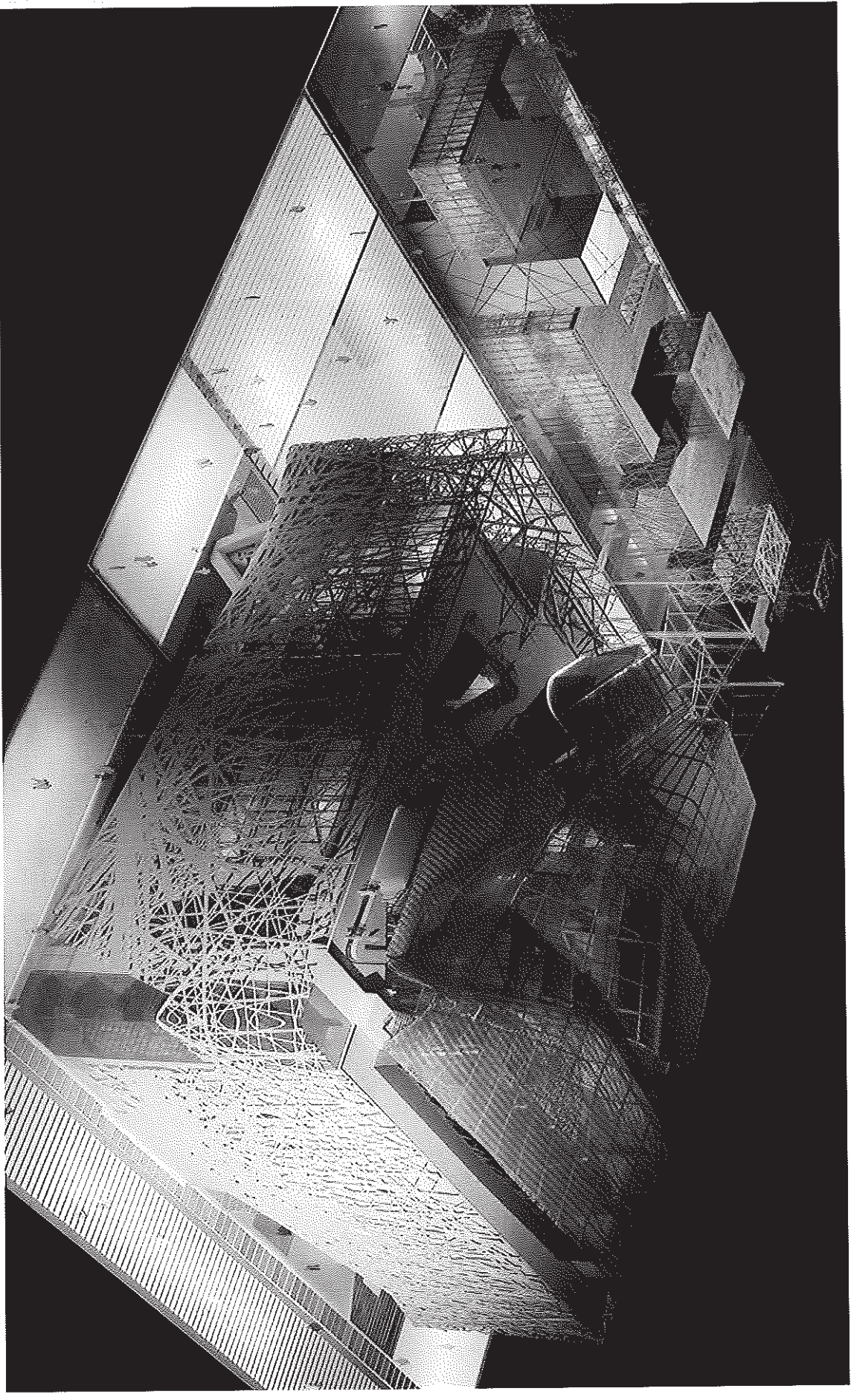
# Padiglione Italia



Padiglione  
ITALIA

EXPO  
MILANO 2015

# Padiglione Italia



Padiglione  
ITALIA

EXPO  
MILANO 2015

# IL CONCEPT ESPOSITIVO

---

Padiglione  
ITALIA

EXPO  
MILANO 2015

# Il concept espositivo

---

## L'approccio progettuale

Lo spazio diventa un vero e proprio contenitore di comunicazione.

Un luogo pensato per attrarre e trasmettere valori e conoscenze a un pubblico trasversale, italiano e straniero. Dove ognuno possa vivere una esperienza secondo il proprio livello di conoscenza/fruizione.

Una strategia che punta alla partecipazione attiva e stimola il coinvolgimento del pubblico a tutti i livelli, non solo come spettatore, ma come protagonista del cambiamento.

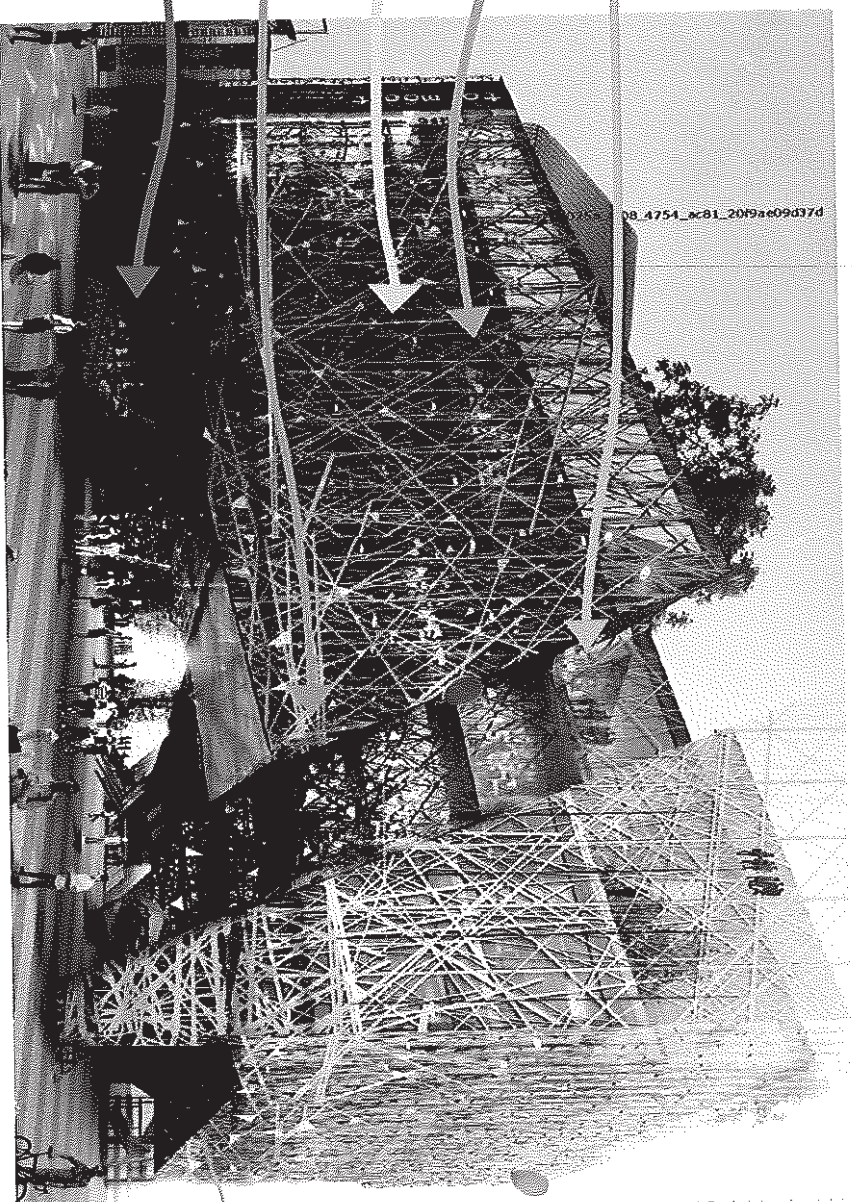
Una comunicazione rivolta prevalentemente ai giovani, in grado di trasformare il Padiglione Italia in motore di edutainment.



# Il concept espositivo

I temi

- ENERGIA PER LO SPIRITO
- ENERGIA PER IL CORPO
- ENERGIA PER IL CERVELLO
- ENERGIA PER IL BUSINESS
- ENERGIA DELLO STARE INSIEME

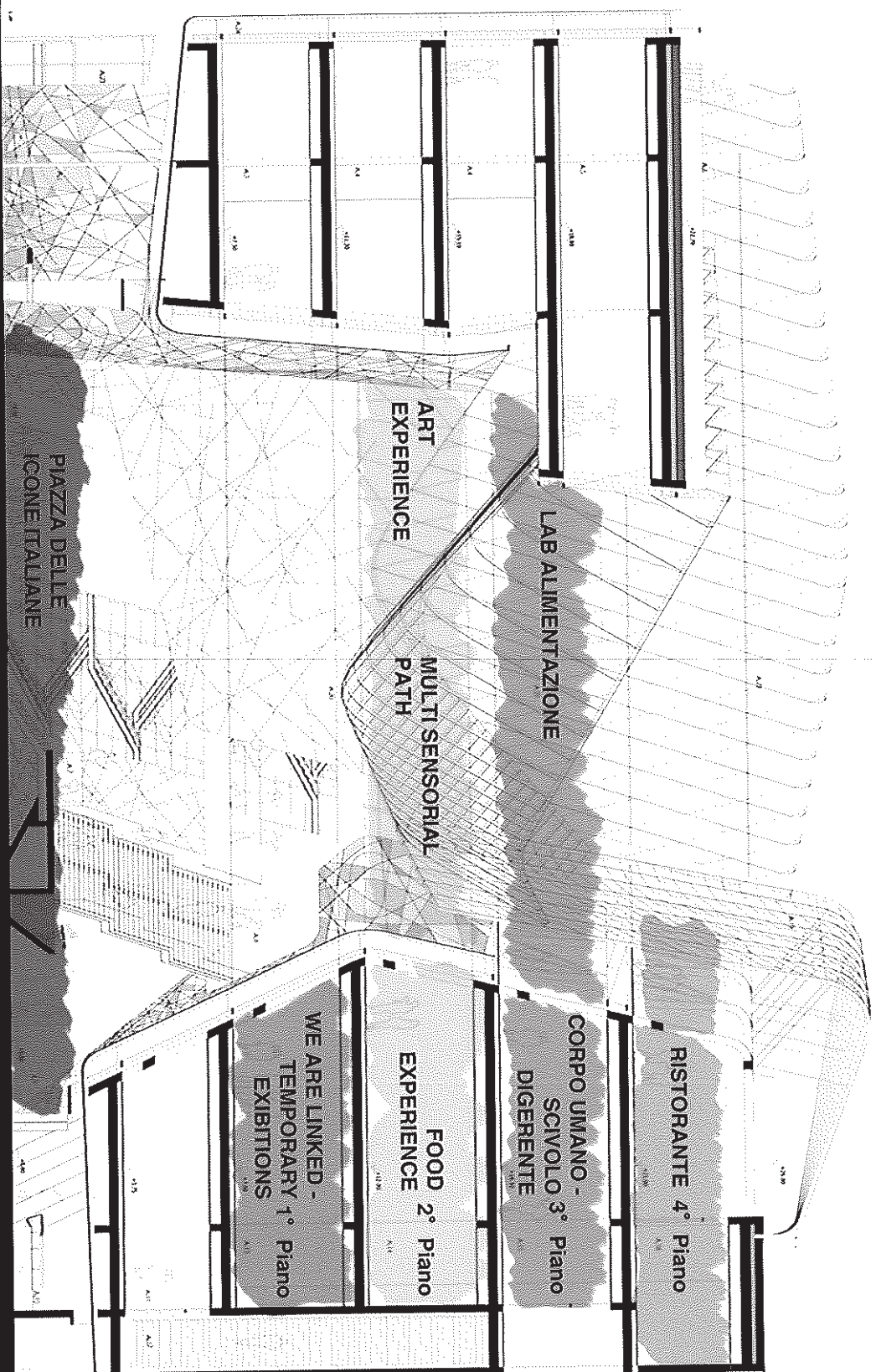


Padiglione  
ITALIA

EXPO  
MILANO 2015

# Il concept espositivo

Gli spazi



Padiglione  
ITALIA

EXPO  
MILANO 2015

# L'OFFERTA PER I COMUNI

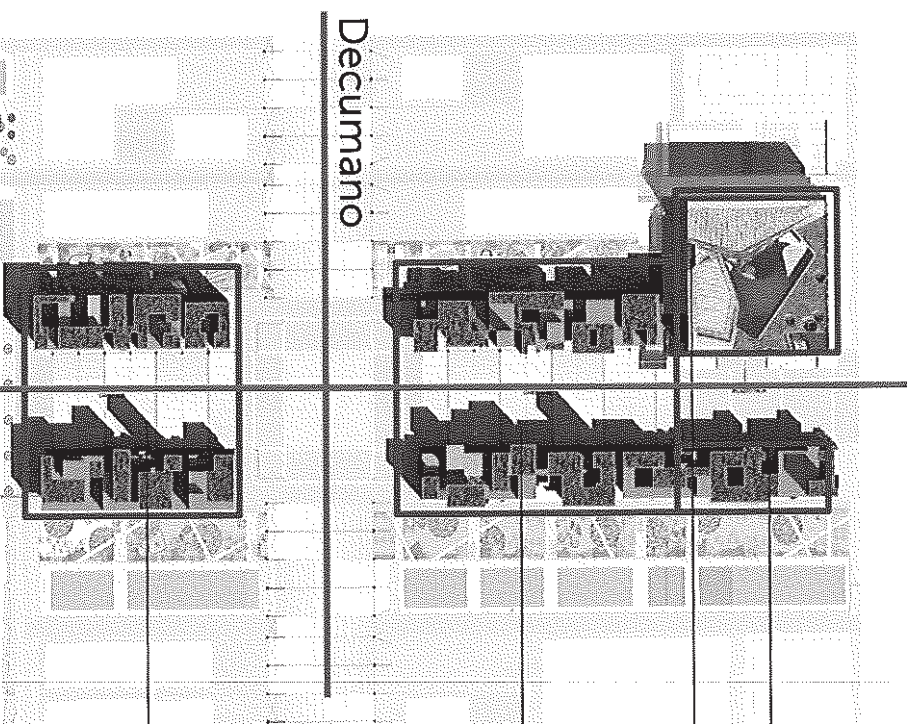
---

Padiglione  
**ITALIA**

**EXPO**  
MILANO 2015

# L'offerta per i Comuni

## Localizzazione



Il Padiglione  
dell'Unione Europea  
Palazzo Italia

L'Italia delle Regioni  
e dei Territori

L'Italia che sarà:  
Progetti per il futuro  
Spazi dedicati alle imprese italiane

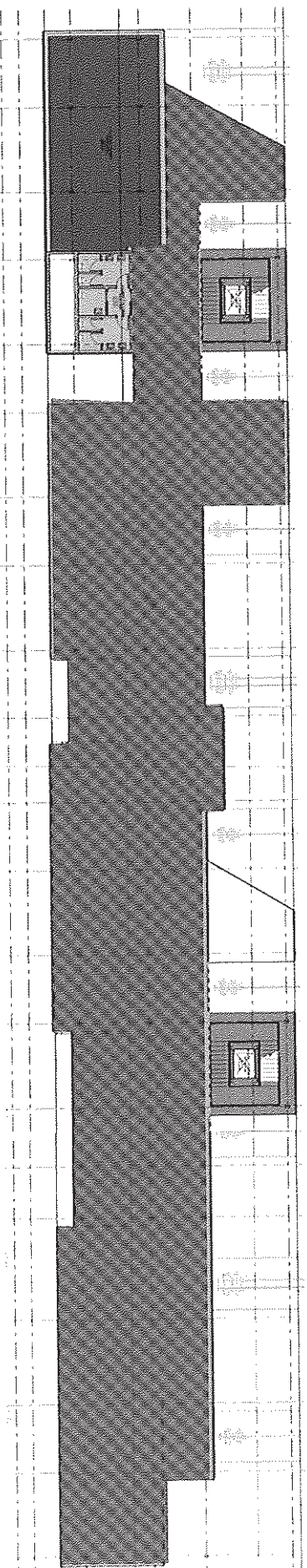
Padiglione  
ITALIA

EXPO  
MILANO 2015

# L'offerta per i Comuni

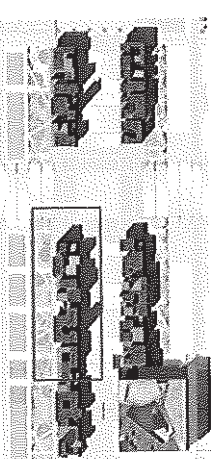
## Partecipazione alla Mostra sull'Italia delle Regioni

Le città metropolitane saranno rappresentate nella mostra articolata lungo il Cardo.  
Una mostra che esibirà le eccellenze Italiane per cultura, colture, paesaggio e innovazione.



Pianta piano terra

Area espositiva = 887 m<sup>2</sup>



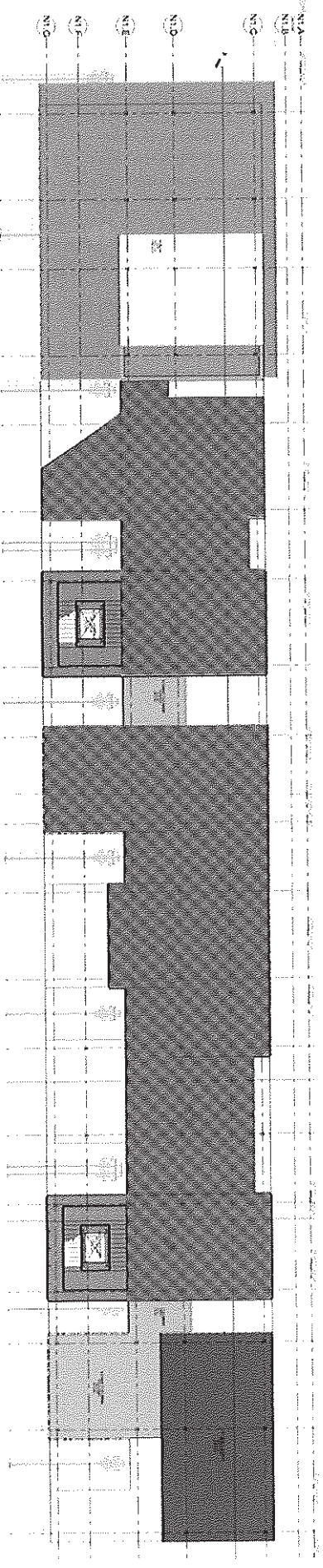
Padiglione  
ITALIA

EXPO  
MILANO 2015

# L'offerta per i Comuni

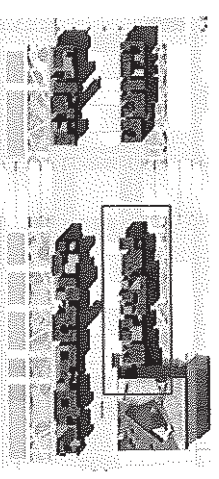
## Spazio espositivo dedicato

I soggetti interessati potranno occupare e allestire per tempi definiti uno spazio espositivo a rotazione previsto nel Cardo.



Pianta piano terra

Area espositiva = 620 m<sup>2</sup>



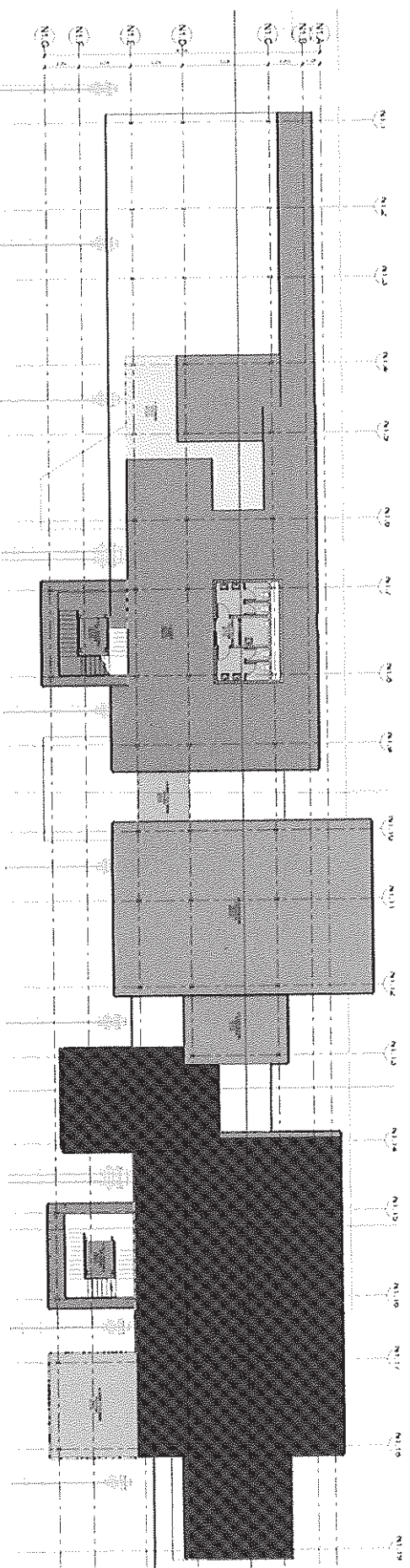
Padiglione  
ITALIA

EXPO  
MILANO 2015

# L'offerta per i Comuni

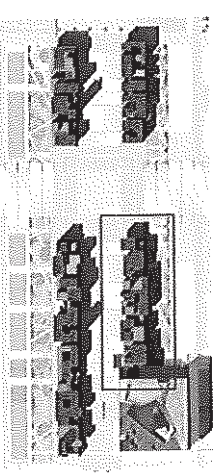
## Spazi di incontro e attività di comunicazione

I Comuni, per l'organizzazione di incontri specifici, potranno utilizzare il voucher di accesso alla Lounge.



Pianta piano primo

■ Lounge = 300 m<sup>2</sup>



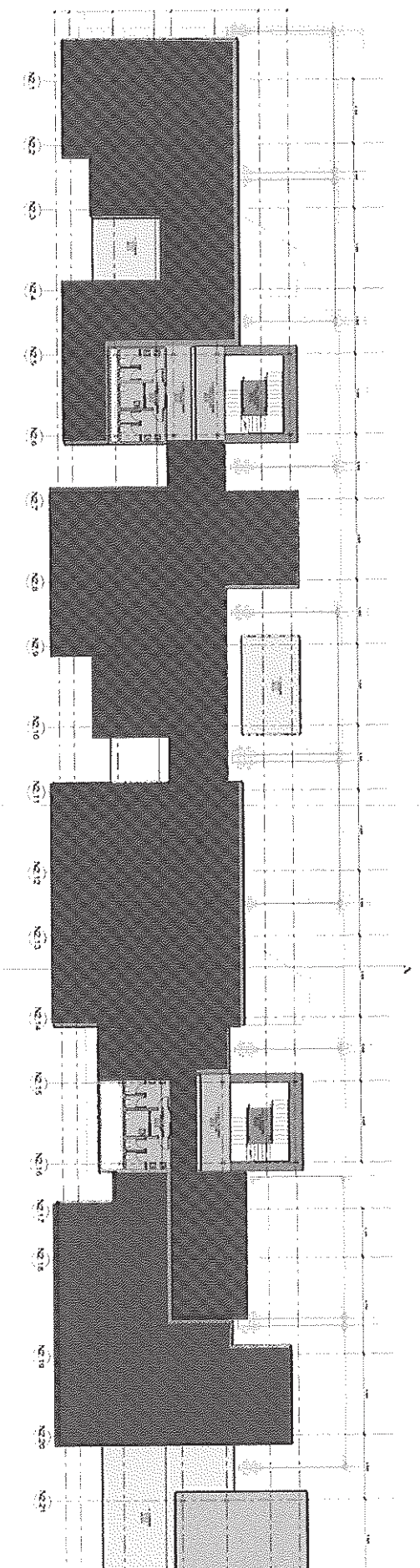
Padiglione  
ITALIA

EXPO  
MILANO 2015

# L'offerta per i Comuni

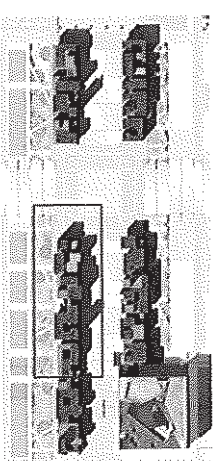
## Servizi per rappresentanza istituzionale e relazioni internazionali

All'interno del Cardo saranno disponibili postazioni (in spazi comuni attrezzati) per funzioni di rappresentanza istituzionale. Tale disponibilità sarà unita alla fornitura di strumenti e campagne di comunicazione, all'assistenza per la gestione di incontri inter istituzionali e B2B.



Pianta piano primo

■ Uffici = 1.100 m<sup>2</sup>



Padiglione  
ITALIA

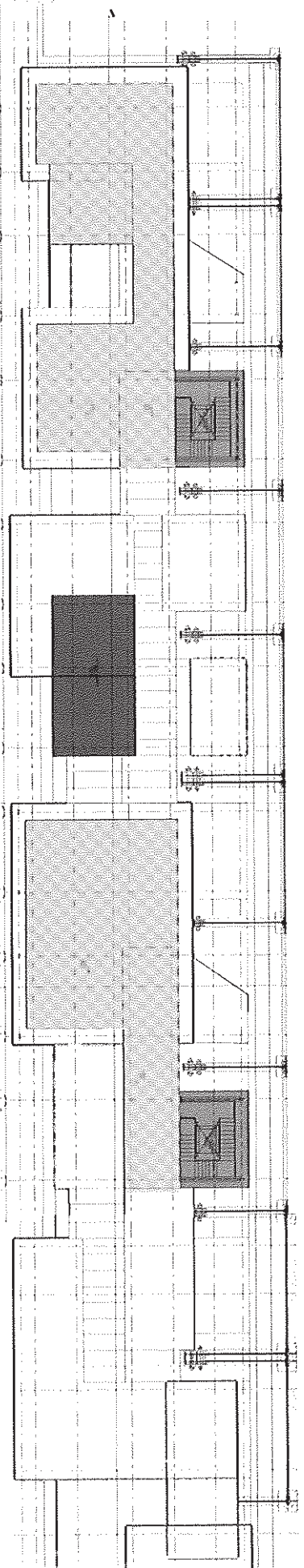
EXPO  
MILANO 2015



# L'offerta per i Comuni

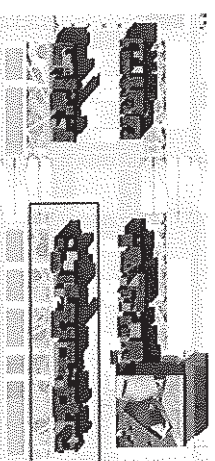
## Terrazze con affaccio sul Cardo

Le terrazze possono essere allestite e gestite direttamente dai Comuni interessati, per periodi frazionati o per l'intero semestre, come focus regionale, correlato alla mostra. Le terrazze sono concepite come spazio eventi riservato ad invito.



Pianta Copertura

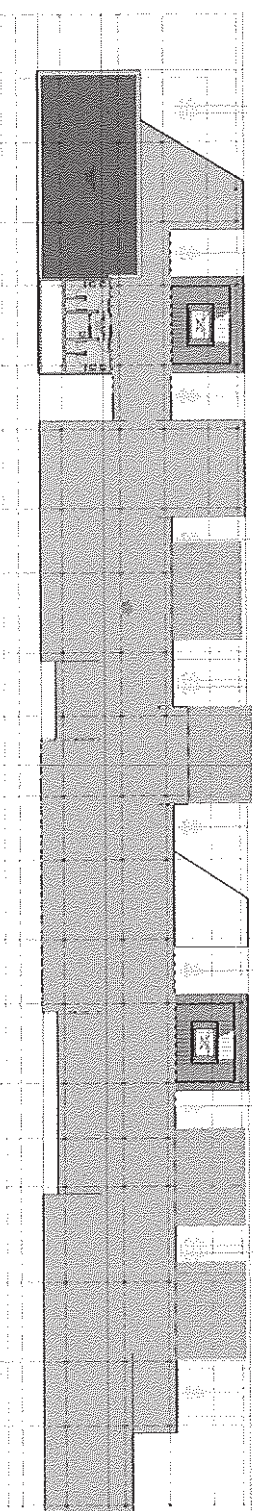
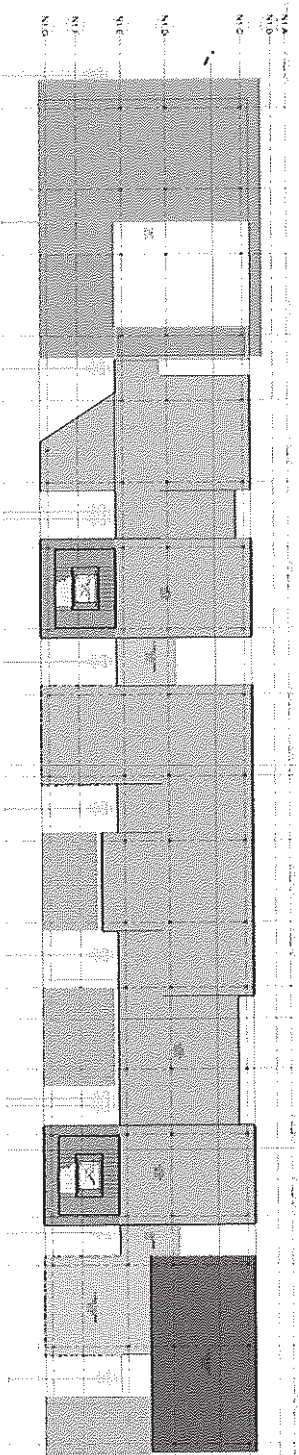
Terrazze = 520 m<sup>2</sup>



# L'offerta per i Comuni

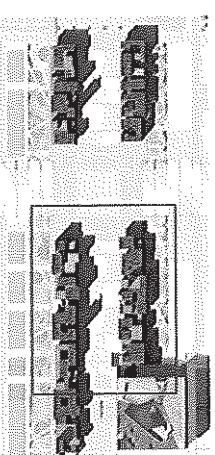
## Piazzette

Lungo il Cardo alcune piazzette aperte sul passaggio (40 mq cad.) possono essere allestite e gestite direttamente dal Comune interessato per l'intero semestre.



Pianta piano terra

Piazzette = 280 m<sup>2</sup>



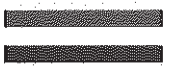
# Palinsesto eventi

---

Un grande contenitore per incontri ed eventi per i 184 giorni dell'Esposizione

- Si stima un palinsesto di circa 1000 eventi nei 6 mesi di manifestazione, con un coinvolgimento atteso di almeno 2 milioni di visitatori.
- Esempi di attività giornaliera:
  - Attività proprie del Padiglione
  - Attività con Ospiti internazionali / Stati ospiti
  - Attività con Ospiti nazionali / Ministeri e altre Istituzioni
  - Attività con Ospiti dalle Regioni ospiti
  - Attività con Ospiti dalle città ospiti
  - Attività con Aziende (sponsor e non sponsor)
  - Dirette tv
  - Dirette radio
  - Dirette internet
  - Attività per le scuole
  - Show case serali (musica, danza, teatro)
  - Cene tematiche divise per Regioni / Città (città capoluogo + cene regionali + cene di prodotto)





# Padiglione ITALIA



[www.paditexpo2015.com](http://www.paditexpo2015.com)



CAMERA DI  
COMMERCIO  
MILANO



Milano

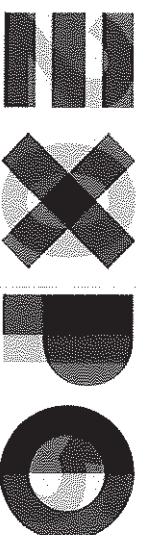
Comune  
di Milano



Provincia  
di Milano



Regione Lombardia



MILANO 2015

