



Presidenza del Consiglio dei Ministri
**Dipartimento della
Funzione Pubblica**



Dipartimento della funzione pubblica
Sportelli Unici
Digitalizzazione delle procedure SUAP e SUE



**Finanziato
dall'Unione europea**
NextGenerationEU



Le Specifiche tecniche SUAP

15 maggio 2024



Presidenza del Consiglio dei Ministri
**Dipartimento della
Funzione Pubblica**



Dipartimento della funzione pubblica
Sportelli Unici
Digitalizzazione delle procedure SUAP e SUE



**Finanziato
dall'Unione europea**
NextGenerationEU



AGID

Agenzia per
l'Italia Digitale

AGENDA



SUAP • SUE
DIGITALIZZAZIONE

#1 *Esigenza dell'interoperabilità*

#2 *MoDI*

#3 *Adesione ed Erogazione sulla PDND*

#4 *Architettura SSU*

#5 *Adesione SSU*

#6 *Specifiche Tecniche*

#7 *Il ruolo di AgID*

#8 *Collaborazione sinergica*

Esigenza di Interoperabilità

L'aggiornamento dell'Allegato al DPR 160/2010 del 12 novembre 2021 ha:

Definito il “Sistema Informatico degli Sportelli Unici” (in breve SSU) quale insieme dei sistemi informatici dei SUAP, degli uffici comunali e delle altre amministrazioni pubbliche che intervengono nei procedimenti



Determinato che i sistemi informatici del SSU debbano “integrarsi” per assicurare le comunicazioni e il trasferimento dei dati necessari a dare seguito all'avvio, gestione e conclusione dei procedimenti.

Procedimento Amministrativo

Assicurare la ricezione da parte del SUAP dei risultati delle istruttorie realizzate dalle Amministrazioni competenti per concludere il procedimento amministrativo avviato su istanza del soggetto interessato

Istanze

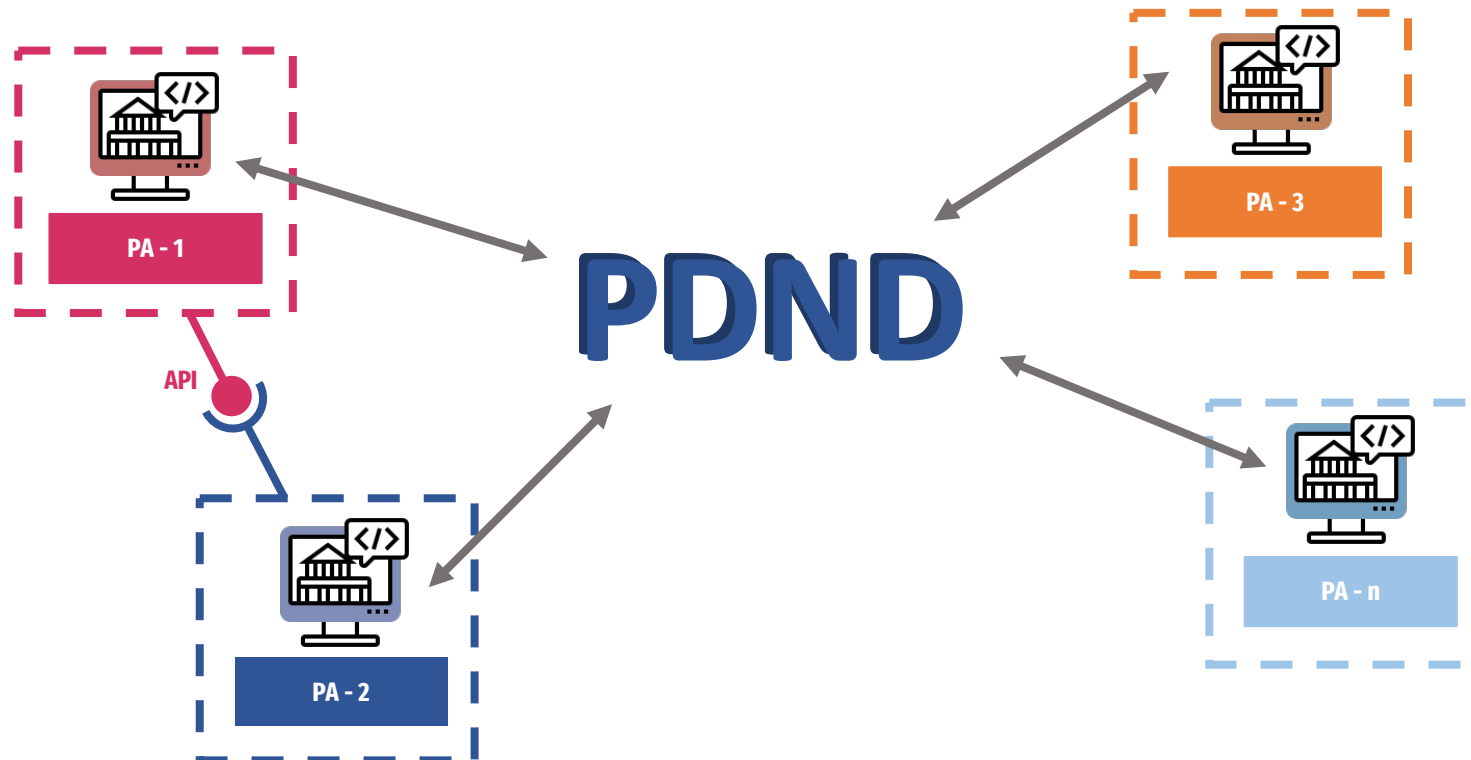
Garantire la presentazione digitale di istanze del soggetto interessato al SUAP

Dati/documenti

Permettere il processamento e l'inoltro dei dati/documenti raccolti dal SUAP alle Amministrazioni competenti

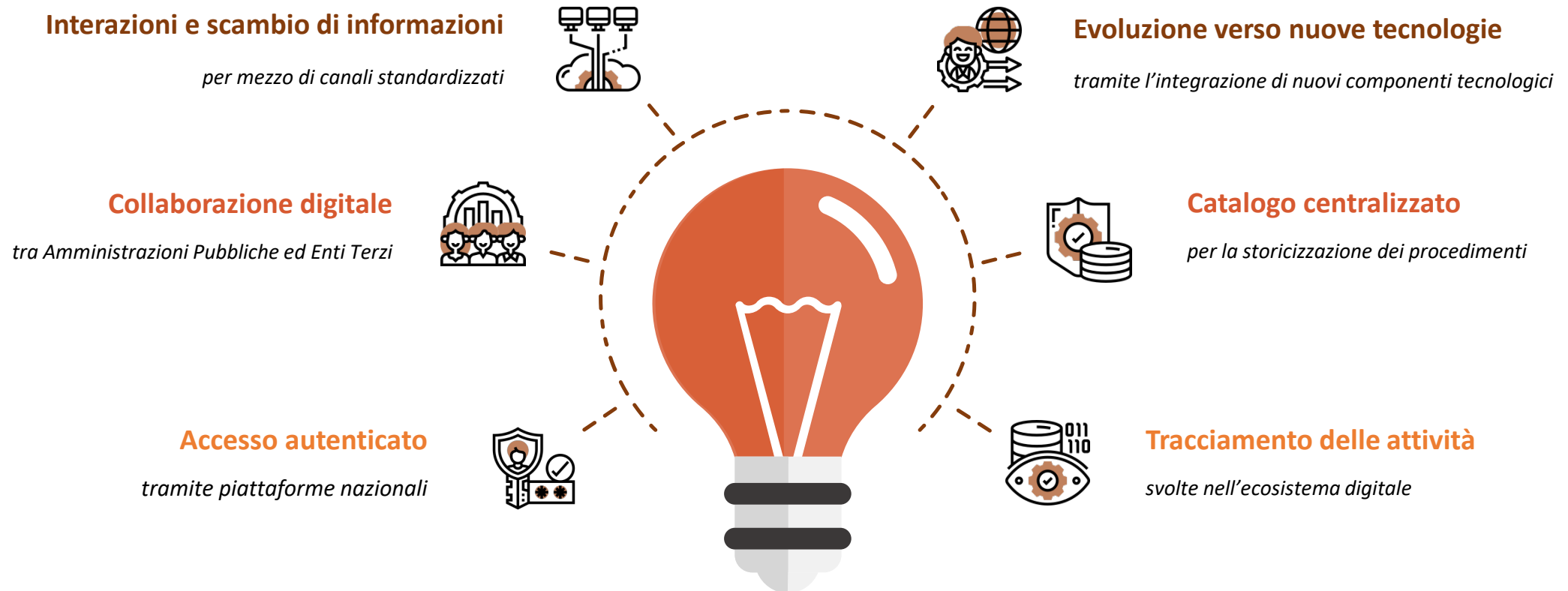
MoDI [1/2]

Per dare seguito alla trasformazione digitale della Pubblica Amministrazione, nel MoDI, la definizione dei processi digitali deve assicurare il rispetto dei principi del "digital-by-default" e "once-only", ovvero evitare che cittadini ed imprese debbano fornire nuovamente certificazioni su propri dati già noti alla Pubblica Amministrazione, nel rispetto della norma sulla protezione dei dati personali.



MoDI [2/2]

Il modello di interoperabilità identifica un ecosistema digitale interconnesso basato su regole di comunicazione innovative, sicure e standardizzate.



Adesione ed Erogazione sulla PDND [1/2]

Di seguito, è illustrato il percorso da seguire per aderire a PDND:

Prima di aderire

- ✓ Verificare che i dati dell'ente contenuti in IPA siano corretti;
- ✓ Assicursi di avere accesso alla PEC indicata come domicilio digitale all'interno del Catalogo IPA.

Nota Bene

Qualora l'ente abbia già aderito a PDND per altre esigenze, non necessita di seguire nuovamente il percorso descritto



Navigare alla pagina di **onboarding**, effettuare il **login** con SPID o CIE, selezionare l'ente per il quale effettuare l'adesione e integrare i **dati richiesti**



Indicare il **Legale Rappresentante**



Indicare gli **Amministratori** per la piattaforma PDND

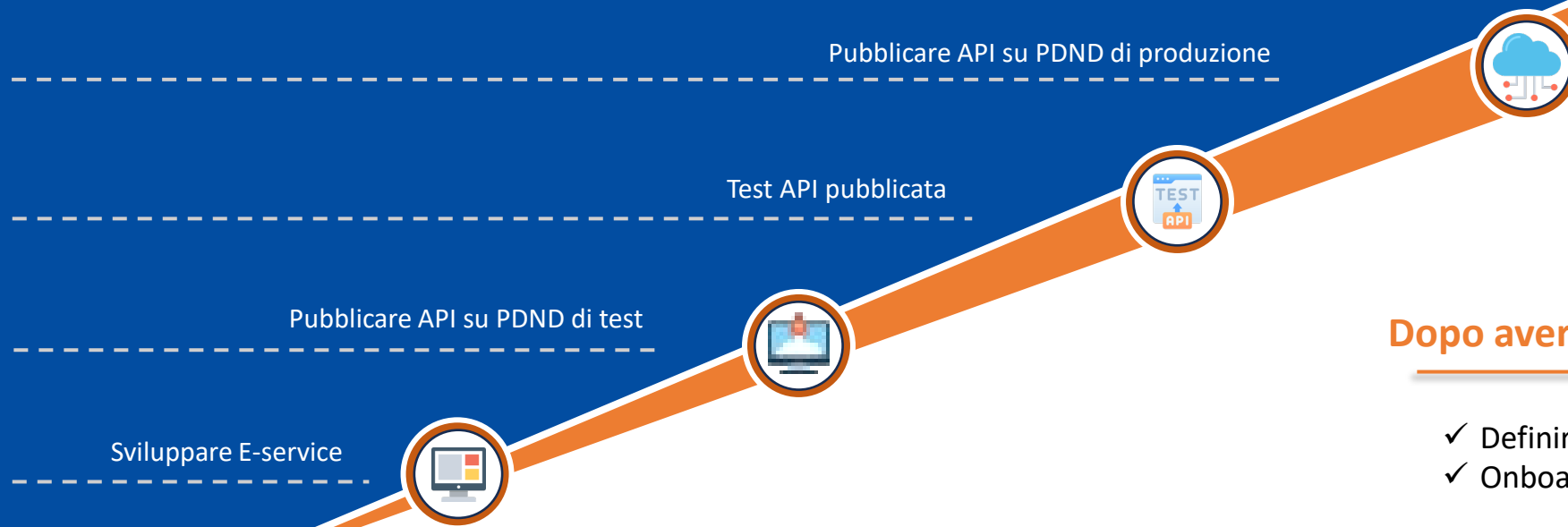


Ricevere la PEC e caricare l'accordo di adesione firmato digitalmente dal Legale Rappresentante

Adesione ed Erogazione sulla PDND [2/2]

Di seguito, è illustrato il percorso erogazione:

Erogazione sulla PDND

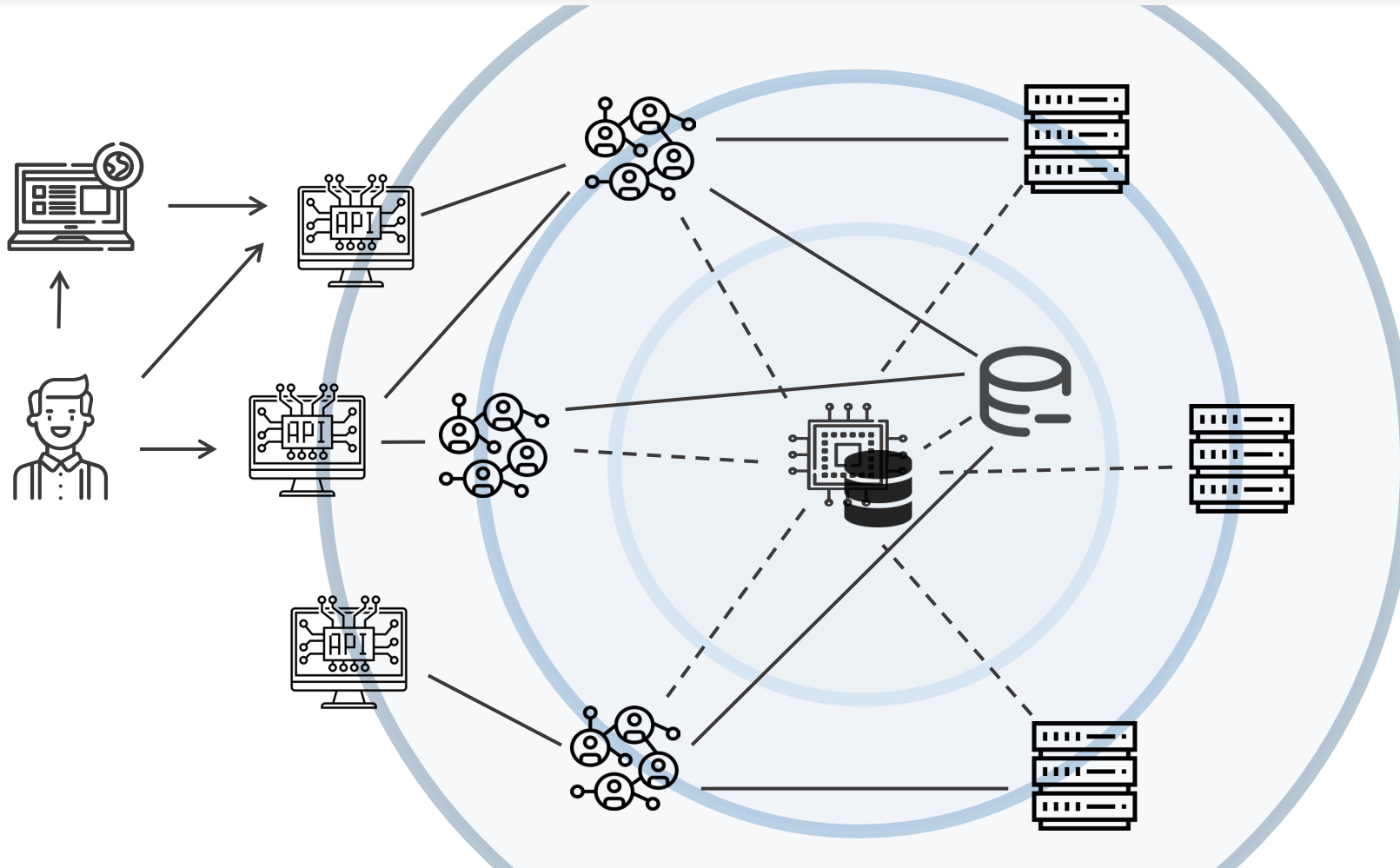


Dopo aver effettuato l'Adesione

- ✓ Definire api da erogare;
- ✓ Onboarding su piattaforma

Architettura SSU

Architettura logica del SSU

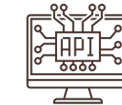


Impresa



ComUnica

Interfaccia di comunicazione tra le imprese e la PA tramite pratica telematica unica



Front-Office SUAP

Portale offerto al Cittadino e alle Imprese per presentare le pratiche



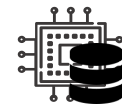
Back-Office SUAP

Strumento utilizzato dagli operatori degli Uffici SUAP per analizzare e lavorare le pratiche



Enti Terzi

Strumento utilizzato dalle Amministrazioni competenti per analizzare le richieste e fornire i propri pareri



Catalogo SSU

Registro Unico:

- degli identificativi delle pratiche e del loro stato di lavorazione
- degli enti coinvolti nel SUAP
- dei moduli standard



Registro Imprese

Interfaccia utilizzata per assicurare il debito informativo dei SUAP verso il Registro delle Imprese

Adesione SSU

Le pubbliche amministrazioni al fine di aderire all'ecosistema SSU devono:



Dotarsi di una o più componenti previste dall'allegato al DPR 160/2010 conformi alle specifiche tecniche di cui all'articolo 5 dello stesso

• • • • •



Aderire alla PDND e registrare gli e-service previste dalle specifiche tecniche di cui all'articolo 5 dell'allegato al DPR 160/2010 in relazione al proprio ruolo

• • • • •



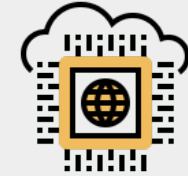
Ottenere la verifica di conformità prevista dagli articolo 6 e 7 dell'allegato al DPR 160/2010

• • • • •



Registrare i riferimenti agli e-service registrati su PDND nel Catalogo SSU

• • • • •



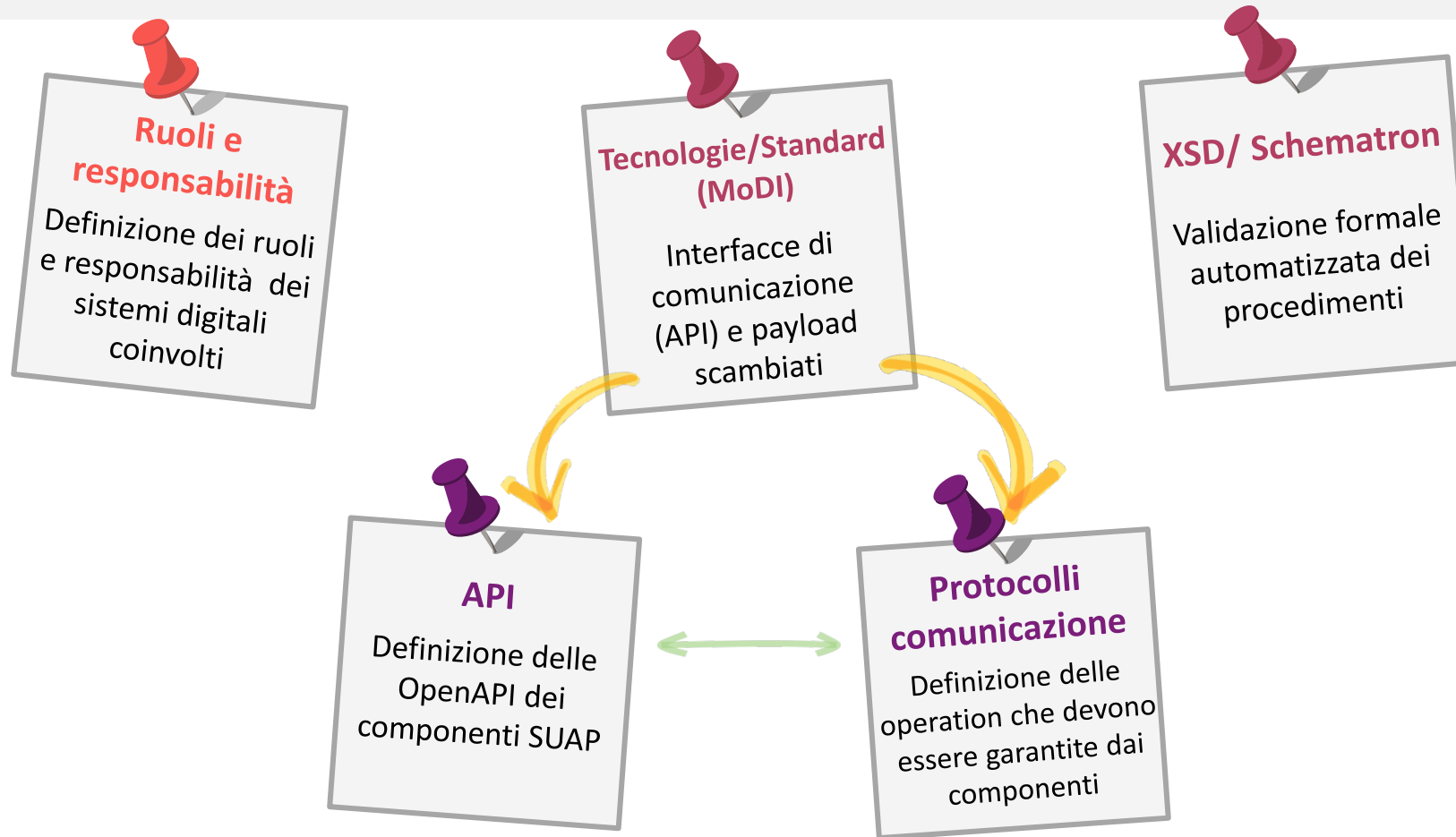
Effettuare la richiesta di fruizione e l'analisi del rischio su PDND in relazione agli e-service delle pubbliche amministrazioni con cui interagiscono

• • • • •

Specifiche Tecniche [1/2]

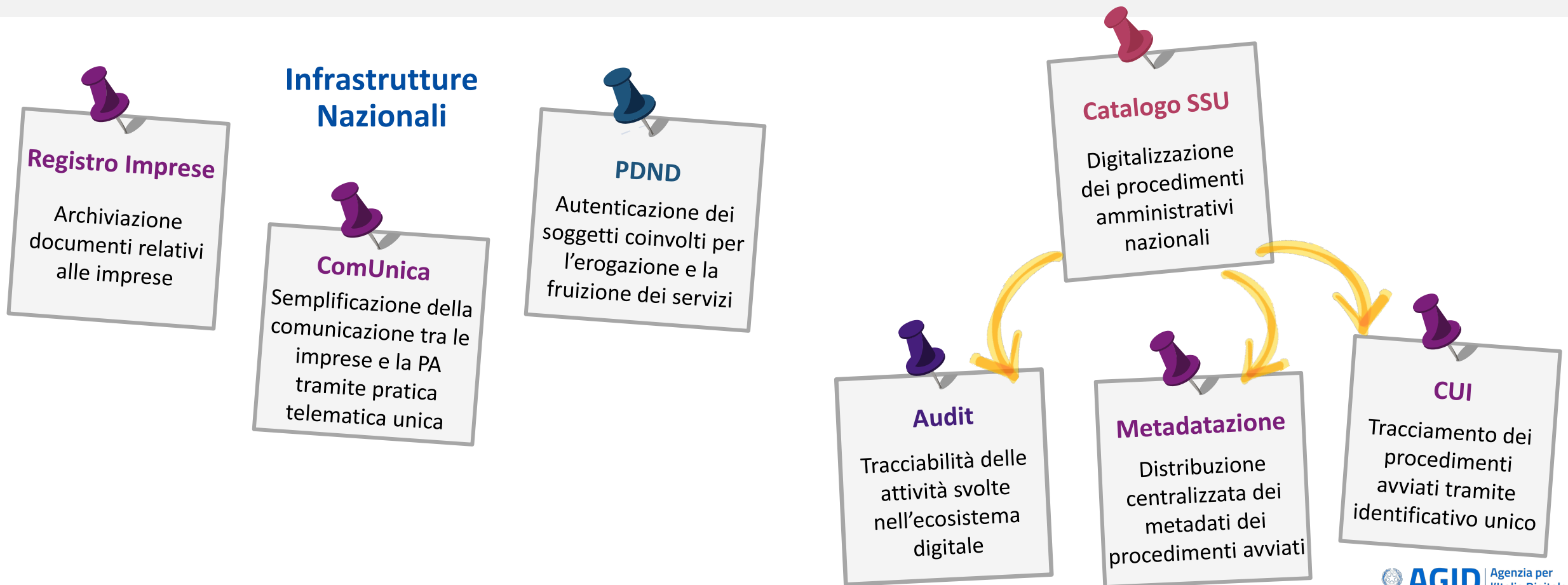
AgID, in qualità di coordinatore del gruppo tecnico, si pone come obiettivo la stesura e la pianificazione dell'attuazione delle Specifiche Tecniche in ottemperanza del progetto di digitalizzazione degli Sportelli Unici.

Funzionalità



Specifiche Tecniche [2/2]

AgID, in qualità di coordinatore del gruppo tecnico, si pone come obiettivo la stesura e la pianificazione dell'attuazione delle Specifiche Tecniche in ottemperanza del progetto di digitalizzazione degli Sportelli Unici.



Il ruolo di AgID

L'AgID ha il ruolo di coordinamento e supporto tecnico, l'obiettivo principale è la realizzazione di un ecosistema digitale per la comunicazione tra le PA al fine di efficientare i procedimenti amministrativi.

PERCORSO DI ACCOMPAGNAMENTO



Supporto tecnico e accompagnamento delle PA all'evoluzione dei propri sistemi ICT che parte da una valutazione dello stato in essere fino all'identificazione degli interventi funzionali all'adeguamento rispetto alle specifiche tecniche

EVOLUZIONE SPECIFICHE TECNICHE



Aggiornamento costante delle Specifiche per essere allineate alle ultime evoluzioni tecnologiche

DIALOGO CON ALTRE PIATTAFORME



Le integrazioni esterne previste nel nuovo ecosistema SUAP vengono garantite per mezzo di cooperazioni con piattaforme nazionali quali ad esempio PDND, ANPR, PagoPA e Registro Imprese

COORDINAMENTO QUADRO NORMATIVO



Costante adeguamento dell'ecosistema in conformità con i requisiti normativi ed in coerenza con gli obiettivi del Piano Triennale per l'Informatica nella Pubblica Amministrazione

Collaborazione sinergica

L'interoperabilità è la base dell'intera progettualità, pertanto una collaborazione forte e continua di AgID con gli altri partner ha permesso di sviluppare sinergie al fine di raggiungere lo stesso scopo in modo efficace, rapido e condiviso



INVITALIA



UNIONCAMERE

> **Supporto
alla trasformazione digitale
della semplificazione
amministrativa**

> **Collaborazione
nelle fasi di valutazione e di
adeguamento delle
piattaforme SUAP**

> **Supporto
al disegno del
Catalogo SSU e della
Soluzione Sussidiaria**



Presidenza del Consiglio dei Ministri
**Dipartimento della
Funzione Pubblica**



Dipartimento della funzione pubblica
Sportelli Unici

Digitalizzazione delle procedure SUAP e SUE



**Finanziato
dall'Unione europea**
NextGenerationEU



AGID | Agenzia per
l'Italia Digitale

Sportelli Unici

Digitalizzazione
delle procedure SUAP e SUE